

महाराष्ट्र शासन

जलसंपदा विभाग

**कार्यक्रम अंदाजपत्रक**  
**२०२६ - २०२७**

कोंकण पाटबंधारे विकास महामंडळ,  
ठाणे.

अनुक्रमणिका

अ.क्र. (१)	तपशील (२)	पृष्ठे (३)
१	प्रस्तावना	( एक )
२	रचनात्मक तक्ता	( दोन )
३	मोठे / मध्यम पाटबंधारे प्रकल्प तक्ता एक	१ ते २
४	लघु पाटबंधारे प्रकल्प, तक्ता दोन	३ ते ४
५	मोठे/मध्यम, लघु पाटबंधारे योजनांच्या कार्यक्रमाच्या कार्यभाराचा गोषवारा – तक्ता तीन	५
६	जिल्हयातील पूर्ण होणा-या पाटबंधारे योजनांची संख्या दर्शविणारा तक्ता चार	६
७	कर्मचारी गोषवा-यातील पदे व वेतनश्रेणी दर्शविणारे विवरण पत्र.	७ ते ९
८	मोठे, मध्यम व लघु पाटबंधारे प्रकल्प सविस्तर माहितीचा तक्ता.	१० ते १५
९	पी.एम.के.एस.वाय. अंतर्गत लागणारा निधीचा तक्ता.	१६

## प्रस्तावना

कोंकण पाटबंधारे विकास महामंडळाची स्थापना सन १९९७ च्या शासन अध्यादेश क्र.१७ अन्वये झाली व महामंडळाचे कार्यालय ठाणे येथे दिनांक १-१-१९९८ पासून कार्यरत झाले. महामंडळाचे कार्यक्षेत्र कोंकण खोऱ्यातील ठाणे, पालघर, रायगड, रत्नागिरी व सिंधुदुर्ग या पाच जिल्ह्यात येते. १ मे २००७ पासून शासनाकडील मुख्य अभियंता यांचे कार्यालय त्यांच्याकडील बांधकामाधीन ३५ व अन्वेषणाधीन प्रकल्पासह महामंडळाकडे वर्ग झाल्याने नाशिक जिल्हयातील पश्चिम वाहिनी खोऱ्यातील प्रकल्प महामंडळाकडे वर्ग झाले आहेत. १७ नोव्हेंबर २०१६ पासून सिंचन व्यवस्थापनाचे प्रकल्प महामंडळाकडे वर्ग करण्यात आले आहेत.

सन २०२६-२७ च्या नियोजनानुसार ४ मोठे १० मध्यम व ३८ लघु प्रकल्प मिळून एकूण ५१ प्रकल्प बांधकामाधीन आहेत. सदर प्रकल्पाद्वारे जून २०२५ अखेर २४२६ दलघमी पाणीसाठा निर्मिती होवून ८६९६६ हेक्टर सिंचन क्षमता निर्माण झाली आहे तसेच या अभिकरणांतर्गत असलेल्या योजनांचा सन २०२४-२०२५ चा प्रत्यक्ष खर्च व २०२५-२६ चे सुधारित अंदाज व २०२६-२७ या वर्षाचे अर्थसंकल्पीय अंदाज या प्रकाशनात दर्शविलेले आहेत. तसेच अभिकरणाचा संघटना तक्ता या प्रकाशनात दिलेला आहे. कार्यक्रम अंदाजपत्रकामध्ये अंतर्विहित असल्याप्रमाणे प्रस्तावित वित्तीय आवश्यकता, वित्तीय आवश्यकतेचे स्पष्टीकरण कार्यभाराचा गोषवारा व आस्थापना गोषवारा सादर करण्यात येत आहे.

सिंचन विकासासाठी अभिकरण पार पाडीत असलेल्या कार्याचे स्वरूप लक्षात घेवून उपलब्ध असलेल्या अद्यावत माहितीच्या आधारे विविध कार्यक्रमांचे संदर्भात पार पाडलेली कामगिरी दाखविण्यात आली आहे.

कोंकण नदीखोरेचे एकूण भौगोलिक क्षेत्र ३२,२९६ चौ. कि. मी. असून लागवडी लायक क्षेत्र १३.६३ लक्ष हेक्टर इतके आहे. कोकणाची अंतीम सिंचन क्षमता सुमारे ३.८९ लक्ष हेक्टर आहे.

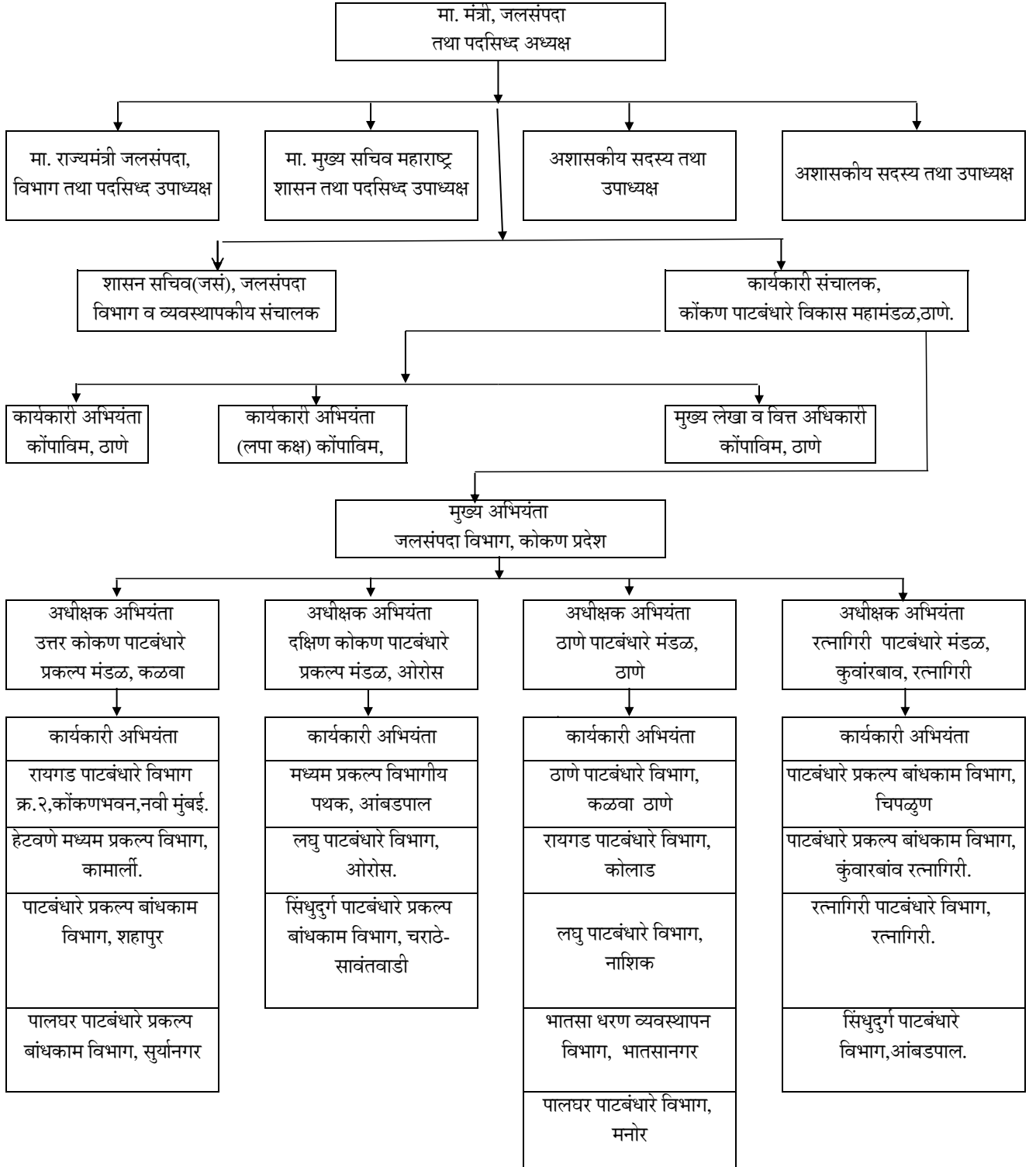
अभिकरणाकडील प्रगती पथावरील ४ मोठे, १० मध्यम व ३७ लघु पाटबंधारे अशा एकूण ५१ योजनांसाठी सन २०२६-२७ मध्ये प्रकल्पासाठी रु. १२६३.९३७९ कोटी व आस्थापनासाठी रु. १५१.७९०७ कोटी मिळून एकूण रु. १४१५.७२९० कोटी निधी आवश्यक आहे.

( अतुल अ.कपोले )  
कार्यकारी संचालक,  
कोंकण पाटबंधारे विकास महामंडळ,  
ठाणे.

(दोन)

कोकण पाटबंधारे विकास महामंडळ, ठाणे

रचनात्मक तक्ता



कोकण पाटबंधारे विकास महामंडळ, ठाणे.

तक्ता क्र.१

मोठे / मध्यम पाटबंधारे प्रकल्प.

(घो) वित्तीय आवश्यकता.

(रुमये लाखात)

अ. क्र.	वर्गीकरण	प्रत्यक्ष खर्च २०२४-२०२५		अर्थसंकल्प २०२५-२०२६		सुधारित अंदाज २०२५-२०२६		अर्थसंकल्प २०२६-२०२७					
		योजनागत	योजनेतर	योजनागत	योजनेतर	योजनागत	योजनेतर	योजनागत	योजनेतर				
१	२	३	४	५	६	७	८	९	१०	११	१२	१३	१४
<b>अ) कायभार वर्गीकरण</b>													
१	मोटा प्रकल्प	५३९१.६९	०.००	५३९१.६९	१५९४०.३५	०.००	१५९४०.३५	१५९४०.३५	०.००	१५९४०.३५	१३२७६.००	०.००	१३२७६.००
२	मध्यम प्रकल्प	३७७००.१०	०.००	३७७००.१०	३७२६९.१५	०.००	३७२६९.१५	४८७२६.४६	०.००	४८७२६.४६	५२५००.२२	०.००	५२५००.२२
३	४७०१ विस्तार व सुधारणा	०.००	०.००	०.००	४२९०.००	०.००	४२९०.००	१८५३६.०३	०.००	१८५३६.०३	१००१.००	०.००	१००१.००
	<b>एकूण (अ)</b>	<b>४३०९१.७९</b>	<b>०.००</b>	<b>४३०९१.७९</b>	<b>५७४९९.५०</b>	<b>०.००</b>	<b>५७४९९.५०</b>	<b>८३२०२.८४</b>	<b>०.००</b>	<b>८३२०२.८४</b>	<b>६६७७७.२२</b>	<b>०.००</b>	<b>६६७७७.२२</b>
<b>ब) उदीष्टवार वर्गीकरण</b>													
१	वेतन	०.००	६९७३.००	६९७३.००	०.००	८८२५.२०	८८२५.२०	०.००	७८०७.९६	७८०७.९६	०.००	११२८७.३७	११२८७.३७
२	प्रवास खर्च	०.००	७०.५२	७०.५२	०.००	१७९.५७	१७९.५७	०.००	१७२.०८	१७२.०८	०.००	२०६.५०	२०६.५०
३	कार्यालयीन खर्च	०.००	११८२.००	११८२.००	०.००	११३२.२२	११३२.२२	०.००	११३२.२२	११३२.२२	०.००	२१५१.५०	२१५१.५०
४	इतर खर्च	०.००	०.००	०.००	०.००	९३८.४८	९३८.४८	०.००	८२०.६४	८२०.६४	०.००	१५३३.७०	१५३३.७०
५	महामंडळातील कर्मचारी से.नि.वे. अंशप्राप्तीकरण, रजा रोखीकरण	०.००	०.००	०.००	०.००	०.००	०.००	०.००	०.००	०.००	०.००	०.००	०.००
	<b>एकूण (१ ते ५)</b>	<b>०.००</b>	<b>८२२५.५२</b>	<b>८२२५.५२</b>	<b>०.००</b>	<b>११०७५.४७</b>	<b>११०७५.४७</b>	<b>०.००</b>	<b>९९३२.१०</b>	<b>९९३२.१०</b>	<b>०.००</b>	<b>१५१७९.०७</b>	<b>१५१७९.०७</b>
६	कर्ज मुदल	०.००	०.००	०.००	०.००	०.००	०.००	०.००	०.००	०.००	०.००	०.००	०.००
७	रोख्यावरील व्याज	०.००	०.००	०.००	०.००	०.००	०.००	०.००	०.००	०.००	०.००	०.००	०.००
८	कमिशन, कर्ज रोखे	०.००	०.००	०.००	०.००	०.००	०.००	०.००	०.००	०.००	०.००	०.००	०.००
९	उभारणीचा खर्च	०.००	०.००	०.००	०.००	०.००	०.००	०.००	०.००	०.००	०.००	०.००	०.००
१०	आंतरलेखा बदल	०.००	०.००	०.००	०.००	०.००	०.००	०.००	०.००	०.००	०.००	०.००	०.००
११	अनुदान (हमी शुल्क)	०.००	०.००	०.००	०.००	०.००	०.००	०.००	०.००	०.००	०.००	०.००	०.००
	<b>एकूण (६ ते ११)</b>	<b>०.००</b>	<b>०.००</b>	<b>०.००</b>	<b>०.००</b>	<b>०.००</b>	<b>०.००</b>	<b>०.००</b>	<b>०.००</b>	<b>०.००</b>	<b>०.००</b>	<b>०.००</b>	<b>०.००</b>
	<b>एकूण (ब)</b>	<b>०.००</b>	<b>८२२५.५२</b>	<b>८२२५.५२</b>	<b>०.००</b>	<b>११०७५.४७</b>	<b>११०७५.४७</b>	<b>०.००</b>	<b>९९३२.१०</b>	<b>९९३२.१०</b>	<b>०.००</b>	<b>१५१७९.०७</b>	<b>१५१७९.०७</b>

अ. क्र.	वर्गीकरण	प्रत्यक्ष खर्च २०२४-२०२५			अर्थसंकल्प २०२५-२०२६			सुधारित अंदाज २०२५-२०२६			अर्थसंकल्प २०२६-२०२७		
		योजनांतर्गत	योजनेतर	एकूण	योजनांतर्गत	योजनेतर	एकूण	योजनांतर्गत	योजनेतर	एकूण	योजनांतर्गत	योजनेतर	एकूण
१	२	३	४	५	६	७	८	९	१०	११	१२	१३	१४
	वजा	०.००	०.००	०.००	०.००	०.००	०.००	०.००	०.००	०.००	०.००	०.००	०.००
	निलंबन	०.००	०.००	०.००	०.००	०.००	०.००	०.००	०.००	०.००	०.००	०.००	०.००
	<b>एकूण ब (निव्वळ)</b>	<b>०.००</b>	<b>०.००</b>	<b>०.००</b>	<b>०.००</b>	<b>०.००</b>	<b>०.००</b>	<b>०.००</b>	<b>०.००</b>	<b>०.००</b>	<b>०.००</b>	<b>०.००</b>	<b>०.००</b>
<b>क</b>	<b>वित्तस्थितीची साधने</b>												
१	शासनाकडून प्राप्त झालेले	५,४५०७.६९	०.००	५,४५०७.६९	११३१२८.०३	०.००	११३१२८.०३	१२०४३४.८६	०.००	१२०४३४.८६	११४२९१.७९	०.००	११४२९१.७९
२	शासन अंशदान	१३८२४.६२	०.००	१३८२४.६२	३७८९.०४	०.००	३७८९.०४	३८९९.९९	०.००	३८९९.९९	५६२.००	०.००	५६२.००
३	अ.आय.बी.पी.	०.००	०.००	०.००	०.००	०.००	०.००	०.००	०.००	०.००	०.००	०.००	०.००
४	आदिवासी उपयोजना	०.००	०.००	०.००	०.००	०.००	०.००	०.००	०.००	०.००	०.००	०.००	०.००
५	नाबाई	२२४९.४७	०.००	२२४९.४७	२०००.००	०.००	२०००.००	२८६८९.३४	०.००	२८६८९.३४	७२४०.००	०.००	७२४०.००
६	४७११-पूर नियंत्रण संरक्षण	०.००	०.००	०.००	४०५८.००	०.००	४०५८.००	१६६११.०२	०.००	१६६११.०२	१००.००	०.००	१००.००
७	४७००- विस्तार व सुधारणा	०.००	०.००	०.००	२३२.००	०.००	२३२.००	१९२५.०१	०.००	१९२५.०१	१००.००	०.००	१००.००
८	४७०२- विस्तार व सुधारणा	११३७.०६	०.००	११३७.०६	१६३.००	०.००	१६३.००	७०१.०३	०.००	७०१.०३	१६००.००	०.००	१६००.००
९	व्याजासाठी	०.००	०.००	०.००	०.००	०.००	०.००	०.००	०.००	०.००	०.००	०.००	०.००
१०	मुदलासाठी	०.००	०.००	०.००	०.००	०.००	०.००	०.००	०.००	०.००	०.००	०.००	०.००
११	शासन हमी	०.००	०.००	०.००	०.००	०.००	०.००	०.००	०.००	०.००	०.००	०.००	०.००
१२	पाणीपट्टी व इतर जमा	०.००	१३६३९.४२	१३६३९.४२	०.००	३९५२८.५०	३९५२८.५०	३९५२८.५०	३९५२८.५०	३९५२८.५०	४३४८१.००	०.००	४३४८१.००
१३	म.कू.खो.वि.म.कडून प्राप्त	०.००	०.००	०.००	०.००	०.००	०.००	०.००	०.००	०.००	०.००	०.००	०.००
१४	होणारी व्याजाची रक्कम. भाग भांडवली अंशदान (सिडको)	०.००	०.००	०.००	०.००	०.००	०.००	०.००	०.००	०.००	०.००	०.००	०.००
	<b>एकूण क (स्थूल)</b>	<b>७१७१८.८४</b>	<b>१३६३९.४२</b>	<b>८५३५८.२६</b>	<b>१२३३७०.०७</b>	<b>३९५२८.५०</b>	<b>१६२८९८.५७</b>	<b>१७४२६१.२५</b>	<b>३९५२८.५०</b>	<b>२१३७८९.७५</b>	<b>१२६३९३.७९</b>	<b>४३४८१.००</b>	<b>१६९८७४.७९</b>
	वजा												
१	३४५१ कडून २७०१ कडे वर्ग	०.००	०.००	०.००	०.००	०.००	०.००	०.००	०.००	०.००	०.००	०.००	०.००
	<b>एकूण क (निव्वळ)</b>	<b>७१७१८.८४</b>	<b>१३६३९.४२</b>	<b>८५३५८.२६</b>	<b>१२३३७०.०७</b>	<b>३९५२८.५०</b>	<b>१६२८९८.५७</b>	<b>१७४२६१.२५</b>	<b>३९५२८.५०</b>	<b>२१३७८९.७५</b>	<b>१२६३९३.७९</b>	<b>४३४८१.००</b>	<b>१६९८७४.७९</b>

( अतुल अ.कपोले )

कार्यकारी संचालक,

कोंकण पाटबंधारे विकास महामंडळ,

टाणे.

कोकण पाटबंधारे विकास महामंडळ, ठाणे.  
तक्ता क्र.२

लघु पाटबंधारे प्रकल्प/नवीन प्रकल्प.

(दोन) वित्तीय आवश्यकता.

(रुपये लाखात)

क्र.	वर्गीकरण	प्रत्यक्ष खर्च २०२४-२०२५		अर्थसंकल्प २०२५-२०२६		सुधारित अंदाज २०२५-२०२६		अर्थसंकल्प २०२६-२०२७					
		योजनांतर्गत	योजनांतर	योजनांतर्गत	योजनांतर	योजनांतर्गत	योजनांतर	योजनांतर्गत	योजनांतर				
१	२	३	४	५	६	७	८	९	१०	११	१२	१३	१४
अ)	कार्यभार वर्गीकरण												
१)	लघु प्रकल्प												
	४७०२ विस्तार व सुधारणा	२४६९७.११	०.००	२४६९७.११	५२०७४.५७	०.००	५२०७४.५७	७६७२४.३८	०.००	७६७२४.३८	४९६१५.५७	०.००	४९६१५.५७
	अवशिष्ट कामे	११३७.०६	०.००	११३७.०६	१६३.००	०.००	१६३.००	७०१.०३	०.००	७०१.०३	१६०१.००	०.००	१६०१.००
	सर्वेक्षण टोक तरतुद	४५३.१५	०.००	४५३.१५	७८८३.००	०.००	७८८३.००	७८८३.००	०.००	७८८३.००	१०००.००	०.००	१०००.००
	भूसंपादन न्यायालयीन/प्रकरणे	८८.९३	०.००	८८.९३	२५००.००	०.००	५०००.००	२५००.००	०.००	२५००.००	२५००.००	०.००	२५००.००
	यांत्रिकी व गुणनियंत्रण	१.३४	०.००	१.३४	१०००.००	०.००	१०००.००	१०००.००	०.००	१०००.००	१०००.००	०.००	१०००.००
	४७११ पुर संरक्षण योजना	२२४९.४७	०.००	२२४९.४७	२०००.००	०.००	२०००.००	२०००.००	०.००	२०००.००	२५००.००	०.००	२५००.००
	आरआरआर	०.००	०.००	०.००	०.००	०.००	०.००	०.००	०.००	०.००	०.००	०.००	०.००
	धरण सुरक्षितता	०.००	०.००	०.००	१५०.००	०.००	१५०.००	१५०.००	०.००	१५०.००	८००.००	०.००	८००.००
	एकूण	२८६२७.०६	०.००	२८६२७.०६	६५८७०.५७	०.००	६३८७०.५७	९१०५८.४१	०.००	९१०५८.४१	५९६१६.५७	०.००	५९६१६.५७
२)	नवीन प्रकल्प(प्राथमिक कामे)												
१	मध्यम प्रकल्प	०.००	०.००	०.००	०.००	०.००	०.००	०.००	०.००	०.००	०.००	०.००	०.००
२	ल.पा.योजना	०.००	०.००	०.००	०.००	०.००	०.००	०.००	०.००	०.००	०.००	०.००	०.००
३	अवशिष्ट कामे	०.००	०.००	०.००	०.००	०.००	०.००	०.००	०.००	०.००	०.००	०.००	०.००
	एकूण (२)	०.००	०.००	०.००	०.००	०.००	०.००	०.००	०.००	०.००	०.००	०.००	०.००
	एकूण अ	२८६२७.०६	०.००	२८६२७.०६	६५८७०.५७	०.००	६३८७०.५७	९१०५८.४१	०.००	९१०५८.४१	५९६१६.५७	०.००	५९६१६.५७
ब)	उद्दीष्टवार वर्गीकरण												
१	वेतन												
२	प्रवास खर्च												
३	कार्यालयीन खर्च												
४	इतर खर्च												
	एकूण आस्थापना												
५	कर्ज रोख्यावरील व्याज												
६	कमिशन व कर्जउभारणीचा खर्च												
७	आंतरलेखा बदल												
८	अनुदान												
	एकूण ब (स्थूल)												
	वजा	०	०	०.००	०	०	०.००	०	०	०.००	०	०.००	०.००
	निलंबन	०	०	०.००	०	०	०.००	०	०	०.००	०	०.००	०.००
	एकूण ब (निव्वळ)	०.००	०.००	०.००	०.००	०.००	०.००	०.००	०.००	०.००	०.००	०.००	०.००

महामंडळांतर्गत आस्थापनेवरील खर्चासाठीचे अनुदान शासनाकडून मुख्य लेखा शीर्ष ४७०१ अंतर्गत प्राप्त होते. त्यामुळे आस्थापनाविषयक खर्चाची आकडेवारी मोठ्या व मध्यम प्रकल्पांतर्गत तक्ता-१ मध्ये विचारात घेण्यात आली आहे.

मोठे व मध्यम प्रकल्पांतर्गत तक्ता क्र.१ मध्ये विचारात घेण्यात आले आहे.

अ. क्र.	वर्गीकरण	प्रत्यक्ष खर्च २०२४-२०२५		अर्थसंकल्प २०२५-२०२६		सुधारित अंदाज २०२५-२०२६		अर्थसंकल्प २०२६-२०२७	
		योजनांतर्गत	योजनेतर	योजनांतर्गत	योजनेतर	योजनांतर्गत	योजनेतर	योजनांतर्गत	योजनेतर
१	२	३	४	६	७	९	१०	१२	१३
क	वित्तलब्धीची साधने		५	८			११		१४
१	शासनाकडून अपेक्षित अंशदान ३० टक्के								
२	कर्ज रोखीद्वारे (७० टक्के)								
३	व्याजासाठी अनुदान (शासनाकडून व हमीसाठी)								
४	पाणीपट्टी व इतर जमा								
	एकूण क (स्थूल)								
	एकूण क (निव्वळ)								

मोठे व मध्यम प्रकल्पांतर्गत तक्ता क्र.१ मध्ये विचारात घेण्यांत आले आहे.

( अतुल अ.कपोले )

कार्यकारी संचालक,

कोंकण पाटबंधारे विकास महामंडळ,

ठाणे.

मोठे, मध्यम व लघु प्रकल्पांचे प्रगती दर्शविणारे प्रपत्र

कार्यक्रमाच्या कार्यभाराचा गोषवारा

खालील तक्त्यामध्ये प्रकल्पावरील प्रगती दर्शविली आहे

तक्ता २

सन २०२६-२७

( वार्षिक आखणी सन २०२६-२०२७ नुसार )

३	प्रकल्पाचा प्रकार	प्रकल्प संख्या	प्रकल्पाची किंमत	प्रकल्पीय सिंचन क्षमता (पीक क्षेत्र)		प्रकल्पीय पाणी साठा	
				एकूण	निर्मित जून २०२५ (ह.हे.)	एकूण	निर्मित जून २०२५
१	२	३	४	५	६	७	८
१	पालघर जिल्हा						
अ	मोठे प्रकल्प	१	१२५५.१६	२७.१८८	२३.१०७	२९९.०१	२९९.०१
ब	मध्यम प्रकल्प	०	०	०.०००	०.०००	०	०
क	लघु पाटबंधारे प्रकल्प/उ.सिं.	४	६३९.२४२	४.००९	०.७८०	४५.८६	१४.४९
	एकूण अ+ब+क	५	१८९४.४०	३१.२०	२३.८८७	३४४.८७	३१३.५०
२)	ठाणे जिल्हा						
अ	मोठे प्रकल्प	१	२४१७.००	१७.१८५	१३.८१२	१०४८.५१	९७६.१०
ब	मध्यम प्रकल्प	०	०.००	०.०००	०.०००	०.००	०.००
क	लघु पाटबंधारे प्रकल्प/उ.सिं.	३	२९०.११	१.३१०	०.०००	१६.३१	२.२५
	एकूण अ+ब+क	४	२७०७.११	१८.४९५	१३.८१२	१०६४.८२	९७८.३५
३)	रायगड जिल्हा						
अ	मोठे प्रकल्प	०	०.००	०.०००	०.०००	०.००	०.००
ब	मध्यम प्रकल्प	२	१५०९.६०	१४.२१३	२.११०	१९७.३४	१४७.४९
क	लघु पाटबंधारे प्रकल्प	८	१३०३.५५	६.६५७	१.०२९	१९२.८४	२९.०३
	एकूण अ+ब+क	१०	२८१३.१५	२०.८७०	३.१३९	३९०.१८	१७६.५२
४)	रत्नागिरी जिल्हा						
अ	मोठे प्रकल्प	०	०.००	०.०००	०.०००	०.००	०.००
ब	मध्यम प्रकल्प	३	३९१०.७१	२३.३६२	१६.१८७	२०६.१४	१५७.८८
क	लघु पाटबंधारे प्रकल्प	१४	२१५०.२३	१५.९६७	३.४७२	१६७.३५	७३.४०
	एकूण अ+ब+क	१७	६०६०.९४	३९.३२९	१९.६५९	३७३.४९२	२३१.२८
५)	सिंधुदुर्ग जिल्हा						
अ	मोठे प्रकल्प	२	४५२३.३६	३८.५८०	९.६८०	७५९.३२	४६२.१७
ब	मध्यम प्रकल्प	५	४८८३.९१	४८.९९२	१५.४००	४३९.९८	२२४.३५
क	लघु पाटबंधारे प्रकल्प	८	१३७८.४२	११.८५०	१.३८९	१०५.८५	४०.३८
	एकूण अ+ब+क	१५	१०७८५.६९	९९.४२२	२६.४६९	१३०५.१४	७२६.९०
६)	नाशिक जिल्हा						
अ	मोठे प्रकल्प	०	०.००	०.०००	०.०००	०.००	०.००
ब	मध्यम प्रकल्प	०	०.००	०.०००	०.०००	०.००	०.००
क	लघु पाटबंधारे प्रकल्प/ उ.सिं.	१	४४.१४	०.३४६	०.०००	२.४२	०.००
	एकूण अ+ब+क	१	४४.१४	०.३४६	०.००	२.४२	०.००
	गोषवारा						
	एकूण मोठे	४	८१९५.५२	८२.९५३०	४६.५९९	२१०६.८४	१७३७.२८
	एकूण मध्यम प्रकल्प	१०	१०३०४.२२	८६.५६७	३३.६९७	८४३.४६	५२९.७२
	एकूण ल.पा.प्रकल्प	३८	५८०५.७०	४०.१३९	६.६७०	५३०.६३	१५९.५६
	एकूण	५२	२४३०५.४४	२०९.६५९	८६.९६६	३४८०.९२	२४२६.५५

( अतुल अ.कपोले )

कार्यकारी संचालक,

कोंकण पाटबंधारे विकास महामंडळ,

ठाणे.

**तक्ता दोन (अ)**  
**जिल्हयातील पूर्ण होणा-या पाटबंधारे योजनांची संख्या दर्शविणारा तक्ता.**

अ.क्र.	जिल्हा	२०२५- २०२६ मध्ये पूर्ण होणा-या पाटबंधारे योजनांची संख्या	२०२६- २०२७ मध्ये पूर्ण करण्यात येणा-या पाटबंधारे योजनांची संख्या	२०२५ ते २०२७ अखेर पर्यंत पूर्ण होणा-या पाटबंधारे योजनांची संख्या (स्तंभ ३+४)
१	२	३	४	५
१	पालघर	०	१	१
२	ठाणे	०	०	०
३	रायगड	०	१	१
४	रत्नागिरी	१	३	४
५	सिंधुदुर्ग	०	४	४
६	नाशिक	०	०	०
	<b>एकूण</b>	<b>१</b>	<b>९</b>	<b>१०</b>

( अतुल अ.कपोले )  
कार्यकारी संचालक ,  
कोंकण पाटबंधारे विकास महामंडळ,  
ठाणे.

कोकण पाटबंधारे विकास महामंडळ, ठाणे.

कर्मचारी गोषवा-यातील पदे व वेतनश्रेणी दर्शविणारे विवरण पत्र.

Statement showing the Post and Scales of Pay of Personal Summary

पदनाम	POST	वेतनश्रेणी
<b>राजपत्रित</b>		
कार्यकारी संचालक	Executive Director	एस-३० : १४४२००-२१८२००
मुख्य अभियंता	Chief Engineer	एस-२९ : १३११००-२१६६००
मुख्य लेखा व वित्त अधिकारी	Chief Accounts & Finance Officer	एस-२९ : १३११००-२१६६००
अधीक्षक अभियंता	Superintending Engineer	एस-२५ : ७८८००-२०९२००
		एस-२७ : ११८५००-२१४१००
		(Selection grade for 20% posts)
कार्यकारी अभियंता	Executive Engineer	एस-२३ : ६७७००-२०८७००
उप विभागीय अधिकारी	Sub Divisional Officer	एस-२३ : ६७७००-२०८७००
उप विभागीय अभियंता	Sub Divisional Engineer	एस-२० : ५६१००-१७७५००
उप अभियंता	Deputy Engineer	एस-२० : ५६१००-१७७५००
सहा. अभियंता श्रेणी १	Assistant Engineer Class-I	एस-२० : ५६१००-१७७५००
सहा. अभियंता श्रेणी २	Assistant Engineer Class-II	एस-१५ : ४१८००-१३२३००
शाखा अभियंता	Sectional Engineer	एस-१५ : ४१८००-१३२३००
लेखाधिकारी	Account officer	एस-१६ : ४४९००-१४२४००
सहा. लेखाधिकारी	Ass. Account officer	एस-१५ : ४१८००-१३२३००
स्वीय सहाय्यक	Personal Assistant	एस-१६ : ४४९००-१४२४००
विशेष अधीक्षक	Special Superintendent	एस-१५ : ४१८००-१३२३००
<b>अराजपत्रित वर्ग ३</b>		
लघु लेखक (उच्च श्रेणी)	Stenographer (H.G)	एस-१५ : ४१८००-१३२३००
लघु लेखक (निम्न श्रेणी)	Stenographer (L.G)	एस-१४ : ३८६००-१२२८००
अधीक्षक	Superintendent	एस-१४ : ३८६००-१२२८००
विभागीय लेखापाल	Divisional Accountant	एस-१५ : ४१८००-१३२३००
प्रथम लिपिक	First clerk	एस-१३ : ३५४००-११२४००
कनिष्ठ अभियंता	Junior Engineer	एस-१४ : ३८६००-१२२८००
भांडारपाल	Store Keeper	एस-१३ : ३५४००-११२४००
आरेखक	Draftsmen	एस-१० : २९२००-९२३००
		एस-१४ : ३८६००-१२२८००
		(After 4 years of qualifying service)
जड वाहन चालक श्रेणी १	Heavy Duty Operator, Grade १	एस-८ : २५५००-८११००

वरिष्ठ लिपिक	Senior clerk	एस-८ : २५५००-८११००
सहाय्यक आरेखक	Assistant Draftsmen	एस-८ : २५५००-८११००
		एस-१३ : ३५४००-११२४००
		(After 5 years of qualifying service)
लघु टंकलेखक	Steno Typist	एस-८ : २५५००-८११००
स्थापत्य अभियांत्रिकी सहाय्यक	Civil Engineer Assistant	एस-८ : २५५००-८११००
जड वाहन चालक श्रेणी २	Heavy Duty Operator, Grade २	एस-८ : २५५००-८११००
उप आवेक्षक	Sub Overseer	एस-८ : २५५००-८११००
वरिष्ठ सहाय्यक यांत्रिकी	Senior Assistant Mechanic	एस-८ : २५५००-८११००
<b>अराजपत्रित वर्ग ३</b>		
प्रयोगशाळा सहाय्यक	Laboratory Assistant	एस-७ : २१७००-६९१००
अनुरेखक	Tracer	एस-७ : २१७००-६९१००
		एस-८ : २५५००-८११००
		(After 7 years of qualifying service)
तांत्रिक सहाय्यक	Technical Assistant	एस-७ : २१७००-६९१००
यांत्रिकी सहाय्यक	Mechanic Assistant	एस-७ : २१७००-६९१००
यांत्रिकी	Mechanic	एस-७ : २१७००-६९१००
टंकलेखक	Typist	एस-६ : १९९००-६३२००
लिपिक नि टंकलेखक	Clerk-cum- Typist	एस-६ : १९९००-६३२००
अभिलेखापाल	Record Keeper	एस-६ : १९९००-६३२००
सहाय्यक भांडारपाल	Assistant Store-Keeper	एस-६ : १९९००-६३२००
कनिष्ठ लिपिक	Junior Clerk	एस-६ : १९९००-६३२००
संगणक	Computer	एस-६ : १९९००-६३२००
मिस्त्री	Mistry	एस-६ : १९९००-६३२००
भांडार लिपिक	Store clerk	एस-६ : १९९००-६३२००
भांडार कारकून	Store karkoon	एस-६ : १९९००-६३२००
स्टॉक कारकून	Stock karkoon	एस-६ : १९९००-६३२००
कारकून	Karkoon	एस-६ : १९९००-६३२००
हजेरी लिपिक	Muster clerk	एस-६ : १९९००-६३२००
सुतार	Carpenter	एस-६ : १९९००-६३२००
तारतंत्री	Wiremen	एस-६ : १९९००-६३२००
जोडारी	Fitter	एस-६ : १९९००-६३२००
पंप चालक	Pump operator	एस-६ : १९९००-६३२००
गवंडी	Mason	एस-६ : १९९००-६३२००
वाहन चालक	Driver	एस-६ : १९९००-६३२००
द्वार चालक	Gate Operator	एस-६ : १९९००-६३२००

सहाय्यक खेपा मोजक	Assistant Trip Counter	एस-६ : १९९००-६३२००
वायु संपिडक चालक	Compressor Operator	एस-६ : १९९००-६३२००
नळ कारागीर	Plumber	एस-६ : १९९००-६३२००
हलके यंत्र चालक	Light Duty Operator	एस-६ : १९९००-६३२००
हवा दाब यंत्र चालक	Compressor obserman	एस-६ : १९९००-६३२००
वरिष्ठ सहाय्यक सुरंग निर्देशक	Senior Assistant Blaster	एस-६ : १९९००-६३२००
रस्ता रुळ चालक	Road Roller Operator	एस-७ : २१७००-६९१००
<b>अराजपत्रित वर्ग ४</b>		
माळी	Mali	एस-५ : १८०००-५६९००
खानसामा	Khanasama	एस-५ : १८०००-५६९००
नाईक	Naik	एस-३ : १६६००-५२४००
दफ्तरी	Daftari	एस-३ : १६६००-५२४००
मुकादम	Mukadam	एस-३ : १६६००-५२४००
पंप परिचर	Pump Attendent	एस-३ : १६६००-५२४००
स्वच्छक	Cleaner	एस-१ : १५०००-४७६००
गेजमन	Gaugeman	एस-१ : १५०००-४७६००
शिपाई	Peon	एस-१ : १५०००-४७६००
चौकीदार	Chowkidar	एस-१ : १५०००-४७६००
सफाई कामगार	Sweeper	एस-१ : १५०००-४७६००
मजूर	Mazdoor	एस-१ : १५०००-४७६००
मदतनीस	Helper	एस-१ : १५०००-४७६००
कुशल मजूर	Skilled Labour	एस-१ : १५०००-४७६००
मेहतर	Mehater	एस-१ : १५०००-४७६००
आया	Aya	एस-१ : १५०००-४७६००

( अतुल अ.कपोले )

कार्यकारी संचालक

कोंकण पाटबंधारे विकास महामंडळ

ठाणे



सन २०२६-२०२७ या वित्तीय वर्षाचे अर्थसंकल्पीय मोठे व मध्यम प्रकल्प अंदाजपत्रक

कार्यालयाचे नांव :- कार्यकारी संचालक, कोंकण पाटबंधारे विकास महामंडळ, ठाणे

(रु. लाखात)

अ. क्र.	वर्गीकरण	जिल्हा	प्रत्यक्ष खर्च सन २०२४-२०२५			अर्थसंकल्प सन २०२५-२०२६			सुधारित अंदाज २०२५-२०२६			अर्थसंकल्प सन २०२६-२०२७		
			योजनांतर्गत	योजनेतर	एकूण	योजनांतर्गत	योजनेतर	एकूण	योजनांतर्गत	योजनेतर	एकूण	योजनांतर्गत	योजनेतर	एकूण
१	२	३	४	५	६	७	८	९	१०	११	१२	१३	१४	१५
	धरण व पनुस्थापना सुधारणा टप्पा -२ भातसा प्रकल्प		०.००	०.००	०.००	०.०२	०.००	०.०२	०.०२	०.००	०.०२	०.००	०.००	०.००
	धरण व पनुस्थापना सुधारणा टप्पा -२ टोक तरतुद		०.००	०.००	०.००	०.०२	०.००	०.०२	०.०२	०.००	०.०२	०.००	०.००	०.००
	धरण व पनुस्थापना वृत्तरणा टप्पा -३		०.००	०.००	०.००	०.००	०.००	०.००	०.००	०.००	०.००	५०.००	०.००	५०.००
	मध्यम प्रकल्प टोक		०.००	०.००	०.००	०.००	०.००	०.००	०.००	०.००	०.००	०.०२	०.००	०.०२
	अवाशिष्ठ कामे ( मोठे प्रकल्प )		०.००	०.००	०.००	०.००	०.००	०.००	०.००	०.००	०.००	१.००	०.००	१.००
	अवाशिष्ठ कामे ( मध्यम )		०.००	०.००	०.००	०.००	०.००	०.००	०.००	०.००	०.००	१.००	०.००	१.००
	भूसंपादन व न्यायालयीन प्रकरणे ( मोठे प्रकल्प )		०.००	०.००	०.००	१००.००	०.००	१००.००	१००.००	०.००	१००.००	१००.००	०.००	१००.००
	भूसंपादन व न्यायालयीन प्रकरणे ( मध्यम प्रकल्प )		७२.७९	०.००	७२.७९	१००.००	०.००	१००.००	१००.००	०.००	१००.००	१००.००	०.००	१००.००
	भूसंपादन व पुनर्वसन		०.००	०.००	०.००	०.००	०.००	०.००	७६०६.७३	०.००	७६०६.७३	०.००	०.००	०.००
	एकूण मोठे व मध्यम		४३०९१.७९	०.००	४३०९१.७९	५३२०९.५०	०.००	५३२०९.५०	६४६६६.८१	०.००	६४६६६.८१	६५७७६.२२	०.००	६५७७६.२२

टिप :- प्रकल्पनिहाय दर्शविलेल्या रकमामध्ये AIBP व शासन अनुदान समाविष्ट आहे.

( अतुल अ.कपोले )

कार्यकारी संचालक

कोंकण पाटबंधारे विकास महामंडळ

ठाणे.

कार्यालयाचे नांव : कार्यकारी संचालक, क्रांिकण पाटबंधारे विकास महामंडळ, ठाणे  
सन २०२६-२०२७ या वित्तीय वर्षाचे अर्थसंकल्पीय लघु पाटबंधारे प्रकल्प अंदाजपत्रक  
क्र.कण पाटबंधारे विकास महामंडळ, ठाणे

अ. क्र.	वर्गीकरण	जिल्हा	प्रत्यक्ष खर्च सन २०२४-२०२५			अर्थसंकल्प सन २०२५-२०२६			सुधारित अंदाज २०२५-२०२६			अर्थसंकल्प सन २०२६-२०२७		
			योजनांतर्गत	योजनेतर	एकूण	योजनांतर्गत	योजनेतर	एकूण	योजनांतर्गत	योजनेतर	एकूण	योजनांतर्गत	योजनेतर	एकूण
१	२	३	४	५	६	७	८	९	१०	११	१२	१३	१४	१५
	<b>लघु प्रकल्प.</b>													
१	पवाळे	ठाणे	०.००	०.००	०.००	९००.००	०.००	९००.००	९००.००	०.००	९००.००	१०००.००	०.००	१०००.००
२	नामपाडा	ठाणे	५५.४४	०.००	५५.४४	१२१०.०१	०.००	१२१०.०१	११४८.८४	०.००	११४८.८४	२०००.००	०.००	२०००.००
३	कुशिवली	ठाणे	३६.२६	०.००	३६.२६	१६५०.००	०.००	१६५०.००	१६५०.००	०.००	१६५०.००	१०००.००	०.००	१०००.००
४	डोमिहारा	पालघर	१६१.२२	०.००	१६१.२२	७५०.०१	०.००	७५०.०१	१८०५.१६	०.००	१८०५.१६	१०००.००	०.००	१०००.००
५	लेडी	पालघर	५८२५.९७	०.००	५८२५.९७	२२००.००	०.००	२२००.००	२२००.००	०.००	२२००.००	१०००.००	०.००	१०००.००
६	खोलसापाडा - १	पालघर	१२६.२७	०.००	१२६.२७	४०००.००	०.००	४०००.००	४०००.००	०.००	४०००.००	४५००.००	०.००	४५००.००
७	निंबापूर (आदिवासी)	पालघर	०.००	०.००	०.००	०.१०	०.१०	०.१०	०.१०	०.१०	०.१०	०.१०	०.१०	०.१०
८	श्रीभुवन (आदिवासी)	नाशिक	३५०.७८	०.००	३५०.७८	१६०९.००	०.००	१६०९.००	१६०९.००	०.००	१६०९.००	२५००.००	०.००	२५००.००
९	काळवली धारवली	रायगड	०.००	०.००	०.००	१०००.००	०.००	१०००.००	१०००.००	०.००	१०००.००	१०००.००	०.००	१०००.००
१०	नागेश्वरी	रायगड	६४.१४	०.००	६४.१४	४०००.००	०.००	४०००.००	४०००.००	०.००	४०००.००	१०००.००	०.००	१०००.००
११	कोथरी	रायगड	१७५.५.३१	०.००	१७५.५.३१	२५००.०१	०.००	२५००.०१	४९९२.९९	०.००	४९९२.९९	२०००.०१	०.००	२०००.०१
१२	आंबोली	रायगड	७८१.१०	०.००	७८१.१०	१८८६.०१	०.००	१८८६.०१	१८८६.०२	०.००	१८८६.०२	६००.००	०.००	६००.००
१३	वडशेतवावे	रायगड	१७६.२६	०.००	१७६.२६	५००.००	०.००	५००.००	५००.००	०.००	५००.००	१०००.००	०.००	१०००.००
१४	चणरा	रायगड	०.००	०.००	०.००	१.००	०.००	१.००	१.००	०.००	१.००	१.००	०.००	१.००
१५	कोंडाणे	रायगड	१०९०.९७	०.००	१०९०.९७	४७७.००	०.००	४७७.००	४७७.००	०.००	४७७.००	५२.००	०.००	५२.००
१६	पाली भुतावली	रायगड	२४४.३४	०.००	२४४.३४	५००.०१	०.००	५००.०१	३२३४.८९	०.००	३२३४.८९	१०००.००	०.००	१०००.००
१७	बेडवाडी	रत्नागिरी	११.८३	०.००	११.८३	१००.००	०.००	१००.००	१००.००	०.००	१००.००	०.००	०.००	०.००
१८	हसोळ (आसगा)	रत्नागिरी	३०४.३३	०.००	३०४.३३	५००.०१	०.००	५००.०१	२५७०.६४	०.००	२५७०.६४	१५००.००	०.००	१५००.००
१९	मुचकुंदी	रत्नागिरी	२३२६.३५	०.००	२३२६.३५	४०००.०१	०.००	४०००.०१	५०१०.७७	०.००	५०१०.७७	१०००.००	०.००	१०००.००



सन २०२६-२०२७ या वित्तीय वर्षाचे अर्थसंकल्पीय लघु पाटबंधारे प्रकल्प अंदाजपत्रक

कार्यालयाचे नांव : कार्यकारी संचालक, कोंकण पाटबंधारे विकास महामंडळ, ठाणे

रु.लाखात

अ. क्र.	वर्गीकरण	जिल्हा	प्रत्यक्ष खर्च सन २०२४-२०२५			अर्थसंकल्प सन २०२५-२०२६			सुधारित अंदाज २०२५-२०२६			अर्थसंकल्प सन २०२६-२०२७		
			योजनांतर्गत	योजनेतर	एकूण	योजनांतर्गत	योजनेतर	एकूण	योजनांतर्गत	योजनेतर	एकूण	योजनांतर्गत	योजनेतर	एकूण
१	२	३	४	५	६	७	८	९	१०	११	१२	१३	१४	१५
	सर्वेक्षण ठोक तरतूद ( १. दमणगंगा - पिंजाळ नदी जोड प्रकल्प तसेच पश्चिम वाहिन नद्यांचे पाणी कुष्णा खो- यात वळविणे व लया प्रकल्प )	---	८८.९३	०.००	८८.९३	५००.००	०.००	५००.००	५००.००	०.००	५००.००	२५००.००	१४	२५००.००
	वैतरणा व उल्हास खो-यातील पाणी गावावरी खो-यात वळविणे.	---	०.००	०.००	०.००	२०००.००	०.००	०.००	२०००.००	०.००	२०००.००	०.००	०.००	०.००
	अवशिष्ट	---	४५३.१५	०.००	४५३.१५	७८८३.००	०.००	७८८३.००	७८८३.००	०.००	७८८३.००	१०००.००	०.००	१०००.००
	भूसंपादन न्यायालयीन प्रकरणे	---	१.३४	०.००	१.३४	१०००.००	०.००	१०००.००	१०००.००	०.००	१०००.००	१५००.००	०.००	१५००.००
	यांत्रिकी व गुणनियंत्रण	---	०.००	०.००	०.००	१००.००	०.००	१००.००	१००.००	०.००	१००.००	१००.००	०.००	१००.००
	४७११-२८४७ पूर संरक्षण योजना	---	२२४९.४७	०.००	२२४९.४७	२०००.००	०.००	२०००.००	२०००.००	०.००	२०००.००	२५००.००	०.००	२५००.००
	४७०० ०२८३, ४७०१-१७६ मोठे व मध्यम पाटबंधारे (वि. व सु.) व MIIP													
१	सुयी मोठा प्रकल्प	पालघर	०	०	०	३१३३.००	०	३१३३.००	३१५४१.०१	०.००	३१५४१.०१	५००.००	०.००	५००.००
२	काळ सिंचन प्रकल्प	रायगड	०	०	०	९२४.००	०	९२४.००	३९९३.०१	०.००	३९९३.०१	३००.००	०.००	३००.००
३	राजनाला डावा कालवा नुतनीकरण	रायगड	०.००	०.००	०.००	०.००	०.००	०.००	०.००	०.००	०.००	०.००	०.००	०.००
४	नातुवाडी	रत्नागिरी	०.००	०.००	०.००	२३१.००	०.००	२३१.००	१०००.०१	०.००	१०००.०१	१.००	०.००	१.००
५	डोलवाहाल	रायगड	०.००	०.००	०.००	०.००	०.००	०.००	०.००	०.००	०.००	०.००	०.००	०.००
	ठोक तरतूद ( मोठे )	---	०.००	०.००	०.००	१.००	०.००	१.००	१.००	०.००	१.००	१००.००	०.००	१००.००
	ठोक तरतूद ( मध्यम )	---	०.००	०.००	०.००	१.००	०.००	१.००	१.००	०.००	१.००	१००.००	०.००	१००.००
	एकुण वि.व .सु. ४७०१		०.००	०.००	०.००	४२९०.००	०.००	४२९०.००	१८५३६.०३	०.००	१८५३६.०३	१००१.००	०.००	१००१.००

सन २०२६-२०२७ या वित्तीय वर्षाचे अर्थसंकल्पीय लघु पाटबंधारे प्रकल्प अंदाजपत्रक

कार्यालयाचे नांव : कार्यकारी संचालक, कोकण पाटबंधारे विकास महामंडळ, ठाणे

रु.लाखात

अ. क्र.	वर्गीकरण	जिल्हा	प्रत्यक्ष खर्च सन २०२४-२०२५			अर्थसंकल्प सन २०२५-२०२६			सुधारित अंदाज २०२५-२०२६			अर्थसंकल्प सन २०२६-२०२७		
			योजनांतर्गत	योजनेतर	एकूण	योजनांतर्गत	योजनेतर	एकूण	योजनांतर्गत	योजनेतर	एकूण	योजनांतर्गत	योजनेतर	एकूण
१	२	३	४	५	६	७	८	९	१०	११	१२	१३	१४	१५
	४७०२-रु.पा.(वि. व सु. व MIIP ) ( ४७०२ ७४६१)													
१	शिळ ल.पा.योजना	रत्नागिरी	११२८.०४	०.००	११२८.०४	०.०१	०.००	०.०१	०.०१	०.००	०.०१	२९८.००	०.००	२९८.००
२	पिपळवाडी ल.पा.योजना	रत्नागिरी	०.००	०.००	०.००	१६२.००	०.००	१६२.००	७००.०१	०.००	७००.०१	१.००	०.००	१.००
३	पणदरी ल.पा.योजना	रत्नागिरी	०.००	०.००	०.००	०.००	०.००	०.००	०.०१	०.००	०.०१	०.००	०.००	०.००
४	आंबडस ल.पा.योजना	रत्नागिरी	०.००	०.००	०.००	०.००	०.००	०.००	०.०१	०.००	०.०१	२३३.४०	०.००	२३३.४०
	ठोक तरतुद	---	९.०२	०.००	९.०२	०.१९	०.००	०.१९	०.१९	०.००	०.१९	१०६८.६०	०.००	१०६८.६०
	एकूण वि.व .सु. ४७०२		११३७.०६	०.००	११३७.०६	१६३.००	०.००	१६३.००	७०१.०३	०.००	७०१.०३	१६०१.००	०.००	१६०१.००
	RRR	---												
	धरण सुरक्षितता	---												
	मोठे प्रकल्प २७००-०११२	---	०.००	०.००	०.००	५०.००	०.००	५०.००	५०.००	०.००	५०.००	५०.००	०.००	५०.००
	मध्यम प्रकल्प २७०१ सी ३११	---	०.००	०.००	०.००	५०.००	०.००	५०.००	५०.००	०.००	५०.००	५०.००	०.००	५०.००
	लघु प्रकल्प २७०२ -१७११	---	०.००	०.००	०.००	५०.००	०.००	५०.००	५०.००	०.००	५०.००	५०.००	०.००	५०.००
	पणदरी ल.पा.योजना	रत्नागिरी	०.००	०.००	०.००	०.००	०.००	०.००	०.००	०.००	०.००	६५०.००	०.००	६५०.००
	एकूण धरण सुरक्षितता	---	०.००	०.००	०.००	१५०.००	०.००	१५०.००	१५०.००	०.००	१५०.००	८००.००	०.००	८००.००
	RRR	---												
	ठोक तरतुद	---	०.००	०.००	०.००	०.००	०.००	०.००	०.००	०.००	०.००	०.००	०.००	०.००
	एकूण RRR	---	०.००	०.००	०.००	०.००	०.००	०.००	०.००	०.००	०.००	०.००	०.००	०.००

( अतुल अ.कपोले )  
कार्यकारी संचालक,  
कोकण पाटबंधारे विकास महामंडळ  
ठाणे.

सन २०२६-२०२७ या आर्थिक वर्षात लागणारा निधी  
पी.एम.के.एस.वाय ( अ.आय. बी. पी . )

(रू. लाखात)

अ.क्र.	प्रकल्पाचे नांव	अर्थसंकल्प सन २०२५-२०२६			अर्थसंकल्प सन २०२६-२०२७		
		योजनांतर्गत	योजनेतर	एकुण	योजनांतर्गत	योजनेतर	एकुण
१	२	३	४	५	६	७	८
	<b>पी.एम.के.एस.वाय</b>						
१	तिलारी मो.प्र.						
	पी.एम.के.एस.वाय	५९७.१४	०.००	५९७.१४	०.००	०.००	०.००
२	अर्जुना म.प्र.						
	पी.एम.के.एस.वाय	२९७.२०	०.००	२९७.२०	३९७.१०	०.००	३९७.१०
३	गडनदी म.प्र.						
	पी.एम.के.एस.वाय	६४.६०	०.००	६४.६०	१६४.६०	०.००	१६४.६०
४	अरुणा म.प्र.						
	पी.एम.के.एस.वाय	०.१०	०.००	०.१०	०.००	०.००	०.००
५	नरडवे म.प्र.						
	पी.एम.के.एस.वाय	४०९.००	०.००	४०९.००	०.००	०.००	०.००
	<b>एकूण</b>	<b>१३६८.०४</b>	<b>०.००</b>	<b>१३६८.०४</b>	<b>५६१.७०</b>	<b>०.००</b>	<b>५६१.७०</b>

( अतुल अ.कपोले )

कार्यकारी संचालक

कोंकण पाटबंधारे विकास महामंडळ

ठाणे.