



सत्यमेव जयते

महाराष्ट्र शासन

Government of Maharashtra

# कार्यक्रम अंदाजपत्रक

२०२६-२०२७

## PERFORMANCE BUDGET

2026-2027

कृषि, पशुसंवर्धन, दुग्धव्यवसाय विकास व  
मत्स्यव्यवसाय विभाग

(३)

Agriculture, Animal Husbandry, Dairy  
Development and Fisheries Department

(3)

(दुग्धव्यवसाय विकास)

(Dairy Development Department)

शासकीय मुद्रणालय, कोल्हापूर

२०२६



कार्यक्रम अंदाजपत्रक  
२०२६-२०२७

**PERFORMANCE BUDGET**  
**2026-2027**

कृषि, पशुसंवर्धन, दुग्धव्यवसाय विकास  
व मत्स्यव्यवसाय विभाग  
(३)

**Agriculture, Animal Husbandry, Dairy  
Development and Fisheries Department**  
(3)

(दुग्धव्यवसाय विकास)  
(Dairy Development Department)



## अनुक्रमणिका

अ. क्र.	तपशील	पृष्ठे
१.	प्रास्ताविक .. ..	१
२.	दुग्धव्यवसाय विकास विभागाची रचनात्मक आखणी (तक्ता एक आणि दोन)	२)अ व ब
३.	२०२६-२०२७ च्या एकूण अर्थसंकल्पाचा गोषवारा .. ..	३
४.	पशुधनासह दुग्धव्यवसाय विकास प्रकल्प .. ..	५
५.	कर्मचारीविषयक गोषवारा .. ..	७
६.	लोकलेखा समितीच्या शिफारशींना मिळणारा प्रतिसाद .. ..	९

-----



## CONTENTS

Sr. No.	Particulars	Page No.
1.	INTRODUCTORY	1
2.	Organisational set-up of the Dairy Development Department (Table I and II)	2) A-B
3.	Summary Budget 2026-2027 Dairy Development Department	3
4.	Reorganization of Animal Husbandry and Dairy Department	5
5.	Employees Summary	7
6.	Public Accounts Committee Recommendation and Response (Annexure III)	9



## पशुसंवर्धन व दुग्धव्यवसाय विभागाची पुनर्रचना

२१ व्या शतकातील शेतकरी, पशुपालक व दुग्धव्यवसायिक यांच्या समोरील आव्हाने लक्षात घेता, विभागाची वाटचाल पशुसंवर्धन व दुग्धव्यवसाय उद्योजकतेच्या दिशेने होणे आवश्यक आहे. पशुपालनामधून शेतकऱ्यांच्या उत्पन्नात वाढ करणे व त्याद्वारे त्यांची आर्थिक उन्नती साधणे असून याकरिता पशुंची उत्पादकता वाढवून बाजारपेठ उपलब्ध होण्यासाठी पशुपालकांमध्ये उद्योजकता निर्माण करणे व उत्पादक व ग्राहक यांच्यादरम्यान मूल्य साखळी (Value Chain) विकसित करणे अपेक्षित आहे.

थोडक्यात पशुसंवर्धन विभागाची वाटचाल पशुसंवर्धन व दुग्धव्यवसायामध्ये उद्योजकता निर्माण करण्याकडे होत आहे. बदललेल्या उद्देशानुरूप पशुसंवर्धन व दुग्धव्यवसाय विभागातही आवश्यक ते बदल होणे गरजेचे असल्याने विभागाची पुनर्रचना करताना भविष्यवादी दृष्टीकोन (Futuristic Approach) अवलंबविणे आवश्यक असल्याने त्यानुसार पशुसंवर्धन व दुग्धव्यवसाय विभागाची पुनर्रचना दि.१० ऑक्टोबर २०२४ च्या शासन निर्णयान्वये करण्यात आली आहे.

पुनर्रचनेचा विचार करताना दुग्धव्यवसायात सहकार व खाजगी क्षेत्राचा मोठ्या प्रमाणात सहभाग वाढल्याने या सहभागामुळे शासनाच्या महसुली तोट्यात वाढ होत असल्याने दुग्धव्यवसाय क्षेत्रातून टप्प्याटप्प्याने बाहेर पडण्याचे धोरण शासनाने स्वीकारले होते. त्यामुळे आजमितीस शासकीय दूध योजने अंतर्गत दुध संकलन व वितरण होत नसल्याने दुग्धव्यवसाय विकास विभागाचा उद्देश जवळपास संपुष्टात आला आहे. त्यामुळे पुनर्रचना करताना आयुक्त, दुग्धव्यवसाय विकास यांच्या अधिपत्याखालील मनुष्यबळाचा व साधनसामुग्रीचा योग्य विनियोग करण्याची पार्श्वभूमी पुनर्रचना करण्यामागे होती. वर उल्लेख केल्याप्रमाणे दुग्धव्यवसाय विभागाकडील शासकीय दूध योजना व दूध संकलन बंद असल्याने या कार्यालयाव्यतिरिक्त **दुग्धव्यवसाय विकास विभागांतर्गत** स्वतंत्र उद्दिष्टाखाली कार्यरत असलेली **आरे वसाहत, दुग्ध प्रकल्प दापचरी व पशुपैदास व संगोपन केंद्र पालघर** ही कार्यालये कायम ठेवण्यात आली आहेत.

आरे वसाहतीचे कार्यक्षेत्र एकूण ११६५ एकर इतके असून शासकीय जमीन व मालमत्ता याची निगराणी व देखभाल तसेच अतिक्रमण रोखण्याच्या दृष्टीने या कार्यालयांतर्गत सुधारीत पदे मंजूर करण्यात आली आहेत. तसेच दुग्ध प्रकल्प दापचरी व पशुपैदास व संगोपन केंद्र पालघर या दोन प्रकल्पांचे पशुपैदास प्रक्षेत्राच्या धर्तीवर पुनर्रुज्जीवन करण्याचे प्रस्तावित असल्याने या दृष्टीकोनातून सुधारीत पदे मंजूर करण्यात आली आहेत.

-----

## **Reorganization of Animal Husbandry and Dairy Department**

“Considering the challenges faced by farmers, herdsmen and dairy farmers in the 21st century, the department needs to move towards animal husbandry and dairy entrepreneurship. It is expected to increase the income of farmers from animal husbandry and thereby achieve their economic development and for this purpose, to increase the productivity of animals, to create entrepreneurship among animal breeders and to develop value chain between producers and consumers.

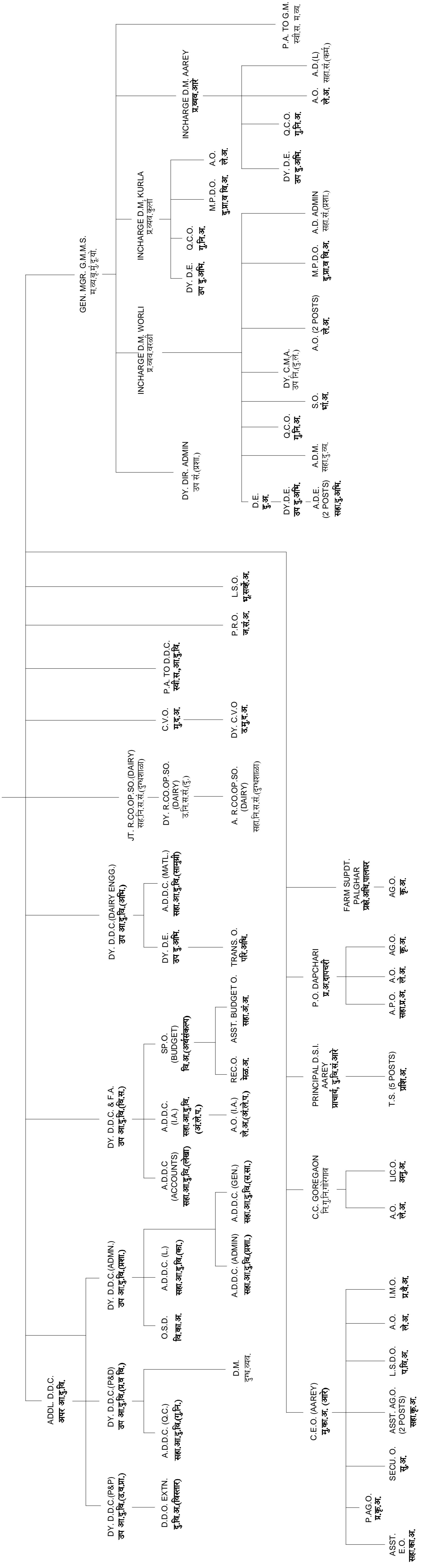
“In short, the Department of Animal Husbandry is moving towards creating entrepreneurship in Animal Husbandry and Dairying.” According to the changed purpose, necessary changes should be made in the animal husbandry and dairying department as well, so it is necessary to adopt a futuristic approach while reorganizing the department. It has been made as per Government decision dated 10 October 2024.

“While considering the restructuring, the government had adopted a strategy of phased exit from the dairy sector due to the increased participation of cooperatives and private sector in the dairy sector, as this participation was increasing the revenue loss of the government. Therefore, the purpose of the Dairy Development Department has almost ended as there is no collection and distribution of milk under the Government Milk Scheme. Therefore, during the reorganization, proper allocation of manpower and resources under the direction of the Commissioner, Dairy Development was behind the reorganization. As mentioned above, since the government milk scheme and milk collection from the dairy department is closed, apart from this office, the offices of Aarey Colony, Dairy Project Dapchari and Pashupaidas and Rearing Center Palghar, which are working under separate objectives under the Dairy Development Department, have been retained.”

“The working area of” Aarey Colony is 1165 acres in total and improved posts have been sanctioned under this office for monitoring and maintenance of government land and property as well as preventing encroachment. Also, since it is proposed to revive two projects namely Dairy Project Dapchari and Pashupaidas and Rearing Center Palghar on the lines of Pashupaidas area, revised posts have been approved from this perspective.”

# ORGANISATION SET-UP OF THE DAIRY DEVELOPMENT DEPARTMENT दुग्धव्यवसाय विकास विभागाची विभागीय कार्यालयीन रचनात्मक आखणी

Hon. Minister ( Dairy Development)  
 मा.मंत्री (दुग्धव्यवसाय विकास)  
 Hon. State Minister ( Dairy Development)  
 मा.राज्यमंत्री (दुग्धव्यवसाय विकास)  
 Principal Secretary (ADF)  
 प्रधान सचिव (एडएफ)  
 DAIRY DEVELOPMENT COMMISSIONER MAHARASHTRA STATE MUMBAI - 18  
 आयुक्त, दुग्धव्यवसाय विकास विभाग, महाराष्ट्र राज्य, मुंबई



## FULL FORMS OF ABBREVIATIONS :-

(1) ADDL. D.D.C. अवर आ.डु.वि.	(16) A.D.D.C. (MATL.) सहा.आ.डु.वि.(सायुगी)	(32) D.M. दुग्ध, व्यव.	(47) ASST. AG.O. सहा.कृ.अ.	DAIRY MANAGER दुग्धशाळा व्यवस्थापक	ASSISTANT AGRICULTURE OFFICER सहाय्यक कृषि अधिकारी
(2) DY. D.D.C. (P&P) उप आ.डु.वि.(प्र.व वि.)	(17) DY. R.CO.OP.SO.(DAIRY) उप नि.स.सं.(दुग्धशाळा)	(33) A.D.D.C. (ADMIN) सहा.आ.डु.वि.(प्रशा.)	(48) AG.O. कृ.अ.	ADDITIONAL DAIRY DEVELOPMENT COMMISSIONER ADMINISTRATION सहाय्यक आयुक्त दुग्धव्यवसाय विकास (प्रशासन)	AGRICULTURE OFFICER कृषि अधिकारी
(3) DY. D.D.C. (P&D) उप आ.डु.वि.(प्र.व वि.)	(18) C.V.O. मु.क.अ.	(34) A.D.D.C. (GEN.) सहा.आ.डु.वि.(सं.सा.)	(49) L.S.D.O. प.वि.अ.	ADDITIONAL DAIRY DEVELOPMENT COMMISSIONER GENERAL सहाय्यक आयुक्त, दुग्धव्यवसाय विकास (सर्वसाधारण)	LIVE STOCK DEVELOPMENT OFFICER पशुधन विकास अधिकारी
(4) DY. D.D.C. (ADMIN.) उप आ.डु.वि.(प्रशा.)	(19) GEN. MGR. G.M.M.S. म.प्र.अ.	(35) A.O. ले.अ.	(50) I.M.O. प्र.वै.अ.	DEPUTY DAIRY DEVELOPMENT COMMISSIONER (प्रशासन) सहाय्यक आयुक्त, दुग्धव्यवसाय विकास (प्रशासन)	INCHARGE MEDICAL OFFICER प्रमारी वैकीय अधिकारी
(5) DY. D.D.C. & F.A. उप आ.डु.वि.(वि.स.)	(20) INCHARGE D.M. WORLI म.प्र.व.कृ.अ.	(36) A.O.(I.A.) ले.अ.(अंत.प.)	(51) LIC.O. अनु.अ.	DEPUTY DAIRY DEVELOPMENT COMMISSIONER (प्रशासन) सहाय्यक आयुक्त, दुग्धव्यवसाय विकास (प्रशासन)	LICENSING OFFICER अनुदान अधिकारी
(6) DY. D.D.C. (P&D) उप आ.डु.वि.(प्र.व वि.)	(21) INCHARGE D.M. KURLA म.प्र.व.कृ.अ.	(37) REC.O. मेळ.अ.	(52) T.S. प्रशि.अ.	DEPUTY DAIRY DEVELOPMENT COMMISSIONER (प्रशासन) सहाय्यक आयुक्त, दुग्धव्यवसाय विकास (प्रशासन)	TRAINING SUPERINTENDENT प्रशिक्षण अधिकारी
(7) JT. R.CO.OP.SO. (DAIRY) सह.नि.स.सं.(दुग्धशाळा)	(22) D.E. दु.अ.	(38) ASST. BUDGET O. सहा.अ.अ.	(53) A.P.O. सहा.प्र.अ.	JOINT REGISTRAR, CO-OPERATIVE SOCIETIES (DAIRY) सह.नि.स.सं.(दुग्धशाळा)	ASSISTANT PROJECT OFFICER सहाय्यक प्रकल्प अधिकारी
(8) D.D.O. EXTN. वि.का.अ.	(23) DY. DIR. ADMIN उप सं.(प्रशा.)	(39) TRANS. O. परि.अधि.	(54) FARM SUPDT. PALGHAR प्रक.अधि.पालघर	DAIRY DEVELOPMENT OFFICER EXTENSION दुग्धशाळा विकास अधिकारी (विस्तार)	FARM SUPERINTENDENT PALGHAR सहाय्यक प्रकल्प अधिकारी
(9) A.D.D.C. (G.C.) वि.का.अ.	(24) Q.C.O. मु.का.अ. (आरे)	(40) A. R.CO.OP.SO.(DAIRY) सहा.नि.स.सं.(दुग्धशाळा)	(55) A.D.E. सहा.डु.अधि.	ADDITIONAL DAIRY DEVELOPMENT COMMISSIONER QUALITY CONTROL दुग्धशाळा विकास अधिकारी (विकास)	ASSISTANT DAIRY ENGINEER सहाय्यक दुग्धशाळा अभियंता
(10) O.S.D. वि.का.अ.	(25) INCHARGE D.M. AAREY प्र.व्यव.आरे	(41) DY.C.V.O. व.मु.क.अ.	(56) A.D.M. सहा.डु.व्य.	OFFICER ON SPECIAL DUTY विशेष कार्य अधिकारी	ASSISTANT DAIRY MANAGER सहाय्यक दुग्धशाळा व्यवस्थापक
(11) A.D.D.C. (L) सहा.आ.डु.वि.(का.)	(26) DY. C.M.A. उप नि.(दु.ले.)	(42) P.R.O. ज.सं.अ.	(57) S.O. भा.अ.	DAIRY DEVELOPMENT OFFICER EXTENSION दुग्धशाळा विकास अधिकारी (विस्तार)	STORE OFFICER सांठार अधिकारी
(12) A.D.D.C. (ACCOUNTS) सहा.आ.डु.वि.(लेखा)	(27) C.E.O. (AAREY) मु.का.अ. (आरे)	(43) L.S.O. मु.सह.अ.	(58) M.P.D.O. दुग्ध.प्र.व वि.अ.	ADDITIONAL DAIRY DEVELOPMENT COMMISSIONER LABOUR सहाय्यक आयुक्त, दुग्धव्यवसाय विकास (कामगार)	MILK PROCUREMENT AND DISTRIBUTION OFFICER दुग्ध प्राप्ती व वितरण अधिकारी
(13) A.D.D.C. (I.A.) सहा.आ.डु.वि.(अंत.प.)	(28) C.C. GOREGAON नि.मु.नि.गोराव	(44) P.A. TO D.D.C. प्र.व.अ.अ.	(59) A.D. ADMIN सहा.सं.(प्रशा.)	ADDITIONAL DAIRY DEVELOPMENT COMMISSIONER ACCOUNTS सहाय्यक आयुक्त, दुग्धव्यवसाय विकास (लेखा)	ASSISTANT DIRECTOR ADMINISTRATION सहाय्यक संचालक (प्रशासन)
(14) S.P.O. (BUDGET) वि.अ.(अर्थसंकल्प)	(29) PRINCIPAL D.S.I. AAREY प्राचार्य, दु.वि.सं.आरे	(45) ASST. E.O. सहा.का.अ.	(60) A.D.(L) सहा.सं.(कर्म.)	ADDITIONAL DAIRY DEVELOPMENT COMMISSIONER INTERNAL AUDIT सहाय्यक आयुक्त, दुग्धव्यवसाय विकास (अंतर्गत लेखा परिक्षण)	ASSISTANT DIRECTOR (LABOUR) सहाय्यक संचालक (कर्मचारी कर्म)
(15) DY. D.E. उप दु.अधि.	(30) P.O. DAPCHARI प्राचार्य, दु.वि.सं.आरे	(46) SECU. O. सु.अ.	(61) P.A. TO G.M. स्वी.स. म.प्र.	DEPUTY DAIRY DEVELOPMENT COMMISSIONER सहाय्यक आयुक्त, दुग्धव्यवसाय विकास (अंतर्गत लेखा परिक्षण)	PERSONAL ASSISTANT TO GENERAL MANAGER स्वीय सहाय्यक, महालयव्यवस्थापक, श्रु.मु.क.अ.



## Agriculture, Animal Husbandary, Dairy Development and Fisheries Department

Demand No. D-5/मागणी क्रमांक डी-५

(रुपये हजारत / Rs. in thousands)

तपशील	प्रत्यक्ष रकमा		अर्थसंकल्पीय अंदाज,		सुधारित अंदाज,		अर्थसंकल्पीय अंदाज		Description
	२०२४-२०२५ Actuals, 2024-2025	२	२०२५-२०२६ Budget Estimates 2025-2026	३	२०२५-२०२६ Revised Estimates 2025-2026	४	२०२६-२०२७ Budget Estimates 2026-2027	५	
२४०४, दुग्धव्यवसाय विकास एक सारांश									2404 Dairy Development I SUMMARY
००१ संचालन व प्रशासन	७,७०		५०,००		३५,००		५०,००		001 Direction and Administration
	६९,७७,०८		८६,३८,४७		७२,८६,९५		६२,२३,६३		Voted
१०२ पशुनासह दुग्धव्यवसाय विकास प्रकल्पदत्तमत	१,४६०,३५,५९		३५,९३,६३		१०९,०७,८८		४२,४४,१८		102 Dairy Development Project
१०९ विस्तार व प्रशिक्षण	१,७४,२०		१,९६,१६		१,८५,४४		२,०२,१७		109 Extension and Training
११५ सहकारी संस्था व इतर संस्थांना मदत	..		३,००		३,००		२,९८		195 Assistance to Co-operatives
२०१ बृहन्मुंबई दूध योजना	५०,७२,७५		४९,७०,२६		४२,४३,८६		३६,८२,०५		201 Greater Mumbai Milk Scheme
२०२ शासकीय दूध योजना, पुणे	६,८८,४९		६,६७,७४		६,१७,२४		७,२८,४४		202 Govt.. Milk Scheme, Pune
२०३ शासकीय दूध योजना, सोलापूर	८४,१०		१,१९,७२		९७,९०		१,०७,९६		203 Govt.. Milk Scheme, Solapur
२०४ शासकीय दूध योजना, मिरज	५,८८,५३		७,५५,४३		१७,२८,४४		७,७७,७८		204 Govt.. Milk Scheme, Miraj
२०६ शासकीय दूध योजना, महाबळेश्वर	५४,८९		८१,१८		६८,८७		८७,८६		206 Govt.. Milk Scheme, Mahabaleshwar
२०७ शासकीय दूध योजना, सातारा	१,०२,९७		१,२४,०१		८५,६९		१,०१,३३		207 Govt.. Milk Scheme, Satara
२०८ शासकीय दूध योजना, नाशिक	१,४१,९७		२,०४,१३		१,३५,९३		२,१७,१८		208 Govt.. Milk Scheme, Nashik
२०९ शासकीय दूध योजना, धुळे	८७,२२		१,५२,०२		९८,८९		१,६५,१०		209 Govt.. Milk Scheme, Dhule
२१० शासकीय दूध योजना, अहिल्यानगर	१,२३,११		२,०९,९२		१,१३,८२		१,८३,७०		210 Govt. Milk Scheme, Ahilyanagar
२११ शासकीय दूध योजना, चाळीसगांव	३१,०८		५६,९४		३२,७४		५७,२४		211 Govt. Milk Scheme, Chalisgaon
२१२ शासकीय दूध योजना, वणी	१,८७		१४,३१		१,७१		१०,८५		212 Govt. Milk Scheme, Wani
२१३ शासकीय दूध योजना, रत्नागिरी	६६,४९		१,२६,३९		९५,१३		१,२७,७१		213 Govt. Milk Scheme, Ratnagiri
२१४ शासकीय दूध योजना, चिपळूण	१,०९,९२		१,१५,३१		१,०७,६९		१,२५,९०		214 Govt. Milk Scheme, Chiplun
२१५ शासकीय दूध योजना, कणकवली	२४,५७		६१,०६		२९,०७		५६,४९		215 Govt. Milk Scheme, Kankavali
२१६ शासकीय दूध योजना, महाड	..		१		१		१		216 Govt. Milk Scheme, Mahad
२१७ शासकीय दूध योजना, खोपोली, (रायगड)दत्तमत	९७,४६		१,०८,८२		८१,४८		१,१८,०६		217 Govt. Milk Scheme, Khopoli, (Raigad)
२१८ शासकीय दूध योजना, गोवे (भिवंडी)दत्तमत	३,१५		३,७५		३,१९		२,८१		218 Govt. Milk Scheme, Gove (Bhivandi)
२१९ शासकीय दूध योजना, छत्रपती संभाजीनगर	२,६६,८८		२,६५,९०		२,५६,२३		२,९४,३४		219 Govt. Milk Scheme, Chhatrapati Sambhajinagar

**कृषि, पशुसंवर्धन, दुग्धव्यवसाय विकास व मत्स्यव्यवसाय विभाग**  
**Agriculture, Animal Husbandary, Dairy Development and Fisheries Department**

**Demand No. D-5/मागणी क्रमांक डी-५**

(रुपये हजारत / Rs. in thousands)

तपशील	प्रत्यक्ष रकमा		अर्थसंकल्पीय अंदाज,		सुधारित अंदाज,		अर्थसंकल्पीय अंदाज		Description
	२०२४-२०२५ Actuals, 2024-2025	2	२०२५-२०२६ Budget Estimates 2025-2026	3	२०२५-२०२६ Revised Estimates 2025-2026	4	२०२६-२०२७ Budget Estimates 2026-2027	5	
1	2	3	4	5	6				
२४०४, दुग्धव्यवसाय विकास									2404 Dairy Development
एक सारांश									I SUMMARY
२२० शासकीय दूध योजना, उदगीर	३,३९,८०	३,३९,८०	३,८२,७८	३,८२,७८	३,२५,८०	३,२५,८०	४,१३,३०	४,१३,३०	220 Govt. Milk Scheme, Udgir
२२१ शासकीय दूध योजना, बीड	३,११,४२	३,११,४२	३,५९,२२	३,५९,२२	३,४०,८०	३,४०,८०	३,९८,४२	३,९८,४२	221 Govt. Milk Scheme, Beed
२२२ शासकीय दूध योजना, नांदेड	२,२३,४२	२,२३,४२	२,८४,२०	२,८४,२०	२,६८,०८	२,६८,०८	३,०५,६९	३,०५,६९	222 Govt. Milk Scheme, Nanded
२२३ शासकीय दूध योजना, भूम, धाराशिव	२,०१,३४	२,०१,३४	२,३९,०५	२,३९,०५	२,०८,४५	२,०८,४५	२,६५,०२	२,६५,०२	223 Govt. Milk Scheme, Bhoom, Dharashiv
२२४ शासकीय दूध योजना, परभणी	२,२८,९५	२,२८,९५	२,७०,४९	२,७०,४९	२,५३,३७	२,५३,३७	२,९९,१९	२,९९,१९	224 Govt. Milk Scheme, Parbhani
२२५ शासकीय दूध योजना, अमरावती	७७,६२	७७,६२	१,०१,८६	१,०१,८६	७७,११	७७,११	१,०७,५३	१,०७,५३	225 Govt. Milk Scheme, Amravati
२२६ शासकीय दूध योजना, यवतमाळ	३४,०२	३४,०२	५६,६८	५६,६८	३६,८१	३६,८१	५३,५५	५३,५५	226 Govt. Milk Scheme, Yeotmal
२२७ शासकीय दूध योजना, अकोला	१,७६,४७	१,७६,४७	२,३४,२१	२,३४,२१	१,९३,७४	१,९३,७४	२,३४,७४	२,३४,७४	227 Govt. Milk Scheme, Akola
२२८ शासकीय दूध योजना, नांदुरा	२१,५६	२१,५६	३१,७०	३१,७०	२५,५७	२५,५७	३५,०४	३५,०४	228 Govt. Milk Scheme, Nandura
२२९ शासकीय दूध योजना, नागपूर	१,१९,२१	१,१९,२१	१,०४,२८	१,०४,२८	१,०४,२२	१,०४,२२	१,०९,४५	१,०९,४५	229 Govt. Milk Scheme, Nagpur
२३० शासकीय दूध योजना, आर्वा (वर्धा)	१,५६,६०	१,५६,६०	२,०८,१६	२,०८,१६	१,६४,७८	१,६४,७८	२,३०,७३	२,३०,७३	230 Govt. Milk Scheme, Wardha
२३१ शासकीय दूध योजना, गोंदिया	७९,५१	७९,५१	१,४३,९०	१,४३,९०	१,१४,५८	१,१४,५८	१,५५,१४	१,५५,१४	231 Govt. Milk Scheme, Gondia
२३२ शासकीय दूध योजना, चंद्रपूर	१,६१,४४	१,६१,४४	२,२२,०५	२,२२,०५	१,८५,५५	१,८५,५५	२,५३,८८	२,५३,८८	232 Govt. Milk Scheme, Chandrapur
२३४ शासकीय दूध योजना, जालना	..	..	१	१	१	१	१	१	234 Govt. Milk Scheme, Jalana
स्थूल बेरीज	७,७०	७,७०	५०,००	५०,००	३५,००	३५,००	५०,००	५०,००	Charged Gross Total
	१,६२,६३,६८	१,६२,६३,६८	२,३१,०६,७५	२,३१,०६,७५	२,८४,८०,०३	२,८४,८०,०३	२,०३,७९,४६	२,०३,७९,४६	Voted
<b>एकूण</b>	<b>१,६२,६३,६८</b>	<b>१,६२,६३,६८</b>	<b>२,३१,०६,७५</b>	<b>२,३१,०६,७५</b>	<b>२,८४,८०,०३</b>	<b>२,८४,८०,०३</b>	<b>२,०३,७९,४६</b>	<b>२,०३,७९,४६</b>	<b>Total</b>
दत्तमत वजा-वसुली	१०,४२	१०,४२	..	..	..	..	..	..	Deduct Recoveries
निव्वळ बेरीज २४०४, दुग्धव्यवसाय विकास	७,७०	७,७०	५०,००	५०,००	३५,००	३५,००	५०,००	५०,००	Net Total-2404, Dairy Development
दत्तमत	१,६२,५३,२६	१,६२,५३,२६	२,३१,०६,७५	२,३१,०६,७५	२,८४,८०,०३	२,८४,८०,०३	२,०३,७९,४६	२,०३,७९,४६	Voted
<b>एकूण</b>	<b>१,६२,६३,६८</b>	<b>१,६२,६३,६८</b>	<b>२,३१,०६,७५</b>	<b>२,३१,०६,७५</b>	<b>२,८४,८०,०३</b>	<b>२,८४,८०,०३</b>	<b>२,०३,७९,४६</b>	<b>२,०३,७९,४६</b>	<b>Total</b>

**कार्यक्रम क्रमांक - दोन**  
**पशुधनासह दुग्धव्यवसाय विकास प्रकल्प**  
**१. आरे दुग्ध वसाहत**

**प्रास्ताविक :-**

आरे दुग्ध वसाहतीची स्थापना सन १९४९ साली झाली व त्यासाठी एकूण १२८७ हेक्टर जमीन संपादन करण्यात आली त्यापैकी निरनिराळ्या राज्यस्तरावरील व केंद्रातील खात्यांना व इतर संस्थांना ७९९ हेक्टर जागा देण्यात आलेली आहे. जनावरांचे गोठे, इमारती, रस्ते, नाले बांध व शेतातील रस्ते इ. व्यापलेली जमीन ४०० हेक्टर असून वसाहतीत प्रामुख्याने पशुसंवर्धन व कृषि विभागासंबंधीत कार्यक्रम राबविण्यात येतो. कृषि कार्यक्रमांतर्गत पॅराग्रास व सकस वैरणीची ८८ हेक्टर क्षेत्रावर लागवड करून उत्पादन मोठ्या प्रमाणात घेण्यात येते.

आरे दुग्ध वसाहतीमध्ये ५०० ते ५५० जनावरांची क्षमता असलेले एकूण ३० गोठे आहेत. सदर ३० गोठे ४९२ परवानाधारकांना भाडेतत्वावर देण्यात आले आहेत. या गोठ्यात १७,९२२ गुरे ठेवण्यात येतात. वसाहतीमध्ये असलेल्या एकूण १४२७ निवासस्थानांपैकी १०४५ निवासस्थाने परवानाधारकांना देण्यात आली आहेत व ११८ निवासस्थाने शासकीय अधिकारी व कर्मचारी यांना वाटप करण्यात आलेली आहेत. १७ निवासस्थाने शासकीय कार्यालये शासन अंगीकृत संस्थांना वाटप करण्यात आली आहेत व सध्या २४७ निवासस्थाने रिक्त आहेत.

**२. पशुपैदास व संगोपन केंद्र, पालघर**

मुंबईमध्ये असलेल्या दूध उत्पादकांना अपुरी जागा व पशु खाद्याची अडचण भेडसावत असे. त्यातून सोडवणूक होण्याच्या दृष्टीने तबेलेधारक भाकड जनावरे कत्तलखान्यात विकत असल्यामुळे राष्ट्रीय संपत्तीचा विनाश होत होता. सदर विनाश टाळण्याच्या दृष्टीने महाराष्ट्र सरकारने शा.नि.क्र.एमसी/एसएलवी/२१४, दिनांक १२ मार्च, १९५१ अन्वये हाजी उमरजी हाजी मुसा भरुचा यांचेकडून २१७.४१ हेक्टर जमीन विकत घेऊन भाकड जनावरांचे केंद्र असे नामकरण केले त्यानंतर शासनाने वन विभागाकडून ९१.९६ हेक्टर व महसूल विभागाकडून ११२२.६३ हेक्टर अशी एकूण १४३२ हेक्टर जमीन संपादीत केली आणि शासन निर्णय क्र. पीएलजी-१०७६/एजीएफ/२२१२/७७ अन्वये दिनांक १० एप्रिल, १९७७ पासून पशुपैदास व संगोपन केंद्र, पालघर असे नामकरण करण्यात आले.

शासन निर्णय दिनांक ३० जून, २००१ पासून गोशाळा बंद करण्यात आली आहे.

एकूण संपादीत १४३२ हेक्टर जमीनीपैकी ११५९ हेक्टर जमीन हस्तांतरित होऊन सद्या केंद्राच्या ताब्यात २७३.०४ हेक्टर जमीन आहे. सदर केंद्राच्या ताब्यातील जमीनीवर पावसाच्या पाण्यावर नैसर्गिक उगवणाऱ्या गवताचे व फळ लागवडीचे उत्पादन घेण्यात येते. सदर गवताची जाहीर निविदा देऊन विक्री करण्यात येते. गोदामे, चिकूची झाडे व आंब्याच्या झाडापासून मिळणाऱ्या फळांचा विक्रीचा ठेका देण्यात येतो.

**PROGRAMME No. 2**  
**CATTLE-CUM-DAIRY DEVELOPMENT PROJECT**  
**AAREY MILK COLONY**

**INTRODUCTORY :**

The Aarey Milk Colony was established in the year 1949. One thousand two hundred and eighty seven hectares of land was acquired for the same out of that 799 Hectare of Land is allotted to different State Dept. and central Govt. Dept. and other Institute. In Agriculture Section 88 hectares of Area paragrass and rich fodder is cultivated and production is done on large Scale by the dept. Also Nursery, Observation Post Boating Club and Picnic Spot for Visitors attraction has been developed.

In Aarey Milk Colony there are 30 Stable Units having capacity accommodation 500 to 550 animals. these, 30 stables are occupied by 492 Licensees, on rental basis. In these stables 17,922 cattles are kept out of 1427 accommodation in Colony 1045 accommodation is allotted to licensees and 118 accommodation is allotted to staff and 17 quarters allotted to Govt. offices and Govt. Institutions and 247 Government quarters are Vacant.

**CATTLE BREEDING AND REARING FARM, PALGHAR**

Milk Producers in Mumbai had to fore difficulties in cattle feed and availability of land. This resulted in sale of milk cattle slaughtering of milk cattle which caused loss to national wealth. To avoid such loss Maharashtra Government purchase land of 217.41 Hectare from Mr. Hajji Umar Ali Hajji-Musa vide G. R. No. AMC/SLV/214, dated 12 March, 1951 and named in "Milk Cattle Centre" After that form Forest Department 91.96 Hectare and Revenue Department 1122.63 He totaling to 1432 Hectare land also ctare acquired and vide G. R. No. PLG/1076/AGF/2212/77, dated 10 April, 1977 named the centre as "Cattle Breeding and Riming Farm, Palghar".

Now this farm is closed vide G.R. dated 30 June, 2001 out of total 1432 Hectares land 1159 Hectares land is handed over and at present 273.04 Hectares of land is remaining. On this land natural grass and cultivated fruits production is taken from rain water. This grass sale is done through Tender. Severally godowns, Chico trees and Mango trees fruit production sale is done through contract.

### ३. दुग्ध प्रकल्प, दापचरी

#### प्रास्ताविक :-

मुंबई शहरातील गुरांच्या अनियमित वाढीवर नियंत्रण ठेवण्यासाठी आरे दुग्ध वसाहतीच्या धर्तीवर दुसरी दुग्ध वसाहत स्थापन्याचे सन १९५५ मध्ये ठरविण्यात आले व सन १९६२ पासून या प्रकल्पासाठी २६७७ हेक्टर जमीन संपादित करण्यात आली. गुरांच्या अशा स्थलांतरामुळे मुंबई शहरातील गुरांचे संख्येत होणाऱ्या वाढीवर सहजगत्या नियंत्रण करणे शक्य होणार होते. तथापि, मुंबई शहरातील तबेलेधारकांनी दापचारी येथे स्थलांतरित होण्यास विरोध दर्शाविला. त्यामुळे गुरांचे स्थलांतराचे काम तात्पुरत्या कालावधीसाठी शासनाला सोडून द्यावे लागले. तद्नंतर प्रकल्पात राबविण्यात येत असलेल्या कार्यक्रमांमध्ये वेळोवेळी बदल करण्यात आला. सध्या प्रकल्पात प्रामुख्याने खालील कार्यक्रम राबविण्यात येतात :-

- (१) कृषि विभाग-हिरव्या सकस वैरणीचे उत्पादन.
- (२) कृषिक्षेत्र-२७० कृषिक्षेत्रे बांधली आहेत.

कृषि विभागाची व कृषि क्षेत्रे इत्यादींची पाण्याची गरज भागविण्याच्या दृष्टीने विरोळी नदीवर १३८० दशलक्ष घनफूट क्षमतेचे धरण बांधण्यात आले आहे. त्याद्वारे १३४६ हेक्टर जमीन ओलिताखाली आणली जाऊ शकते.

वरील कार्यक्रमाव्यतिरिक्त धरणाचे पाण्यात मत्स्यबिजोत्पादन, प्रायोगिक रबर लागवड, शितकरण केंद्र व फलोद्यान विकास या योजना त्या त्या विभागाकडून प्रकल्पात राबविण्यात येतात. दापचरी प्रकल्पांचा आढावा घेण्यासाठी शासनाने दिनांक १ डिसेंबर, १९८७ रोजी उच्चाधिकार समितीची नियुक्ती केली होती. सदर समितीने आपला अहवाल शासनास दिनांक २३ नोव्हेंबर, १९८९ रोजी सादर केला असून तो शासनाने दिनांक २३ जानेवारी, १९९० रोजी स्वीकारला आहे.

## DAIRY PROJECT, DAPCHARI

### INTRODUCTORY :

The Dairy Project Dapchhari in Dhanu Taluka, District Thane, was originally designed to shift dairy animals from Mumbai stables on par with the Aarey Milk Colony in order to control the unrestricted growing cattle strength in Mumbai. This decision was taken in the year 1955. The Project envisaged acquisition of 2677 hectares of land since 1962. However, stable owners of Mumbai refused to shift at Dapchhari. Subsequently, Government postponed the shifting programme temporarily. The objectives of the Project were revised from time to time. The Cattle shed owners registered their unwillingness to shift the cattle. At present the following main activities are undertaken at the Project.

In order to provide irrigation a Dam has been constructed on Viroll river. The Dam has storage capacity of 1380 M.C./ft. and can irrigate 1346 hectares.

In addition to above programme fish cultivation is done in the Dam water and fish development activities are also undertaken by the Fisheries Department. Rubber Research Station, milk chilling plant, horticulture development activities are also being carried out by the concerned Departments. High Power Committee was approved by the Government on 1<sup>st</sup> December, 1987 to review the Project activities. The Report of the Committee was submitted to Government on 23<sup>rd</sup> November, 1989 and accepted on 23<sup>rd</sup> January, 1990.

**कर्मचारीविषयक गोषवारा**  
**दुग्धव्यवसाय विकास विभागातील वेतनश्रेणीनिहाय मंजूर पदे**

गट	अ. क्र.	सुधारित वेतन मॅट्रिक्समधील		मंजूर पदे
		वेतन संरचना	वेतनस्तर	
१	२	३	४	५
अ	१	एस-३०	१४४२००-२१८२००	१
	२	एस-२८	१२४८००-२१२४००	१
	३	एस-२७	११८५००-२१४१००	१
	४	एस-२५	७८८००-२०९२००	५
	५	एस-२३	६७७००-२०८७००	२१
	६	एस-२०	५६१००-१७७५००	६२
	७	एस-१६	४४९००-१४२४००	०२
<b>एकूण अ</b>				
ब	८	एस-१६	४४९००-१४२४००	०१
	९	एस-१५	४१८००-१३२३००	१४७
<b>एकूण ब</b>				
क	१०	एस-१५	४१८००-१३२३००	०७
	११	एस-१४	३८६००-१२२८००	२६३
	१२	एस-१३	३५४००-११२४००	२९५
	१३	एस-१०	२९२००-९२३००	५२
	१४	एस-८	२५५००-८११००	९४५
	१५	एस-७	२१७००-६९१००	१४५
	१६	एस-६	१९९००-६३२००	४७३
<b>एकूण क</b>				
ड	१७	एस-६	१९९००-६३२००	१३
	१८	एस-५	१८०००-५६९००	०१
	१९	एस-३	१६६००-५२४००	४०१
	२०	एस-१	१५०००-४७६००	१२६१
<b>एकूण ड</b>				१६७६
<b>एकूण (अ + ब + क + ड)</b>				<b>४०९७</b>

**दुग्धव्यवसाय विभागातील वर्ग-१ ते वर्ग-४ मधील पदांचा तपशील**

अ. क्र.	कार्यालयाचे नाव	वर्ग-१ (अ)	वर्ग-२ (ब)	वर्ग-३ (क)	वर्ग-४ (ड)	एकूण (अ + ब + क + ड)
१	२	३	४	५	६	७
१	आयुक्त दुग्धव्यवसाय विकास विभाग	१९	११	१२०	३२	१८२
२	बृहन्मुंबई दूध योजना, वरळी	१३	१४	५६५	५६८	११६०
३	मुख्य कार्यकारी अधिकारी, आरे	२	७	९८	११७	२२४
४	दुग्धशाळा विज्ञान संस्था, आरे	१	५	२७	२६	५९
५	नियंत्रण, गुरे नियंत्रण कार्यालय, गोरेगाव	१	२	२९	२१	५३
६	प्रादेशिक दुग्धव्यवसाय विकास अधिकारी, नवी मुंबई	९	२०	२१४	१९७	४४०
७	प्रादेशिक दुग्धव्यवसाय विकास अधिकारी, नाशिक	८	१४	१९३	१४०	३५५
८	प्रादेशिक दुग्धव्यवसाय विकास अधिकारी, पुणे	१२	२३	३२६	१९५	५५६
९	प्रादेशिक दुग्धव्यवसाय विकास अधिकारी, औरंगाबाद	११	२२	३१६	१५९	५०८
१०	प्रादेशिक दुग्धव्यवसाय विकास अधिकारी, अमरावती	८	१३	१२६	८७	२३४
११	प्रादेशिक दुग्धव्यवसाय विकास अधिकारी, नागपूर	९	१७	१६६	१३४	३२६
<b>एकूण (अ + ब + क + ड) ९३</b>		<b>१४८</b>	<b>२१८०</b>	<b>१६७६</b>	<b>४०९७</b>	

**लोकलेखा समितीच्या शिफारशींना मिळणारा प्रतिसाद**

महालेखापालांच्या निरीक्षण अहवालातील परिच्छेदांना विहित मुदतीत उत्तरे देण्याकरिता दक्षता घेतली जाते व त्याबाबत पाठपुरावा करण्यात येतो.

भारताचे नियंत्रक व महालेखापरीक्षक (सी. अ. जी.) यांच्या अहवालातील परिच्छेदाबाबत तसेच महालेखापालांच्या प्रारूप परिच्छेदावर संबंधित योजनेच्या/विभागाच्या वरिष्ठ अधिकाऱ्यांबरोबर चर्चा करून अनुपालन अहवाल/उत्तर विहित मुदतीत सादर करण्याची दक्षता घेतली जाते.

लोकलेखा समितीने केलेल्या शिफारशींची नोंद घेण्यात येते व त्यानुसार आवश्यक ती कार्यवाही या विभागाकडून केली जाते.

---

**ANNEXTURE-2**

**FINDINGS OF THE WORKLOA**

**ANNEXTURE – 3**

**PUBLIC ACCOUNTS COMMITTEE RECOMMENDATIONS AND RESPONSE**

Precaution is taken for reply to audit paras of Accountant General Maharashtra in time limit and pursues the matter accordingly.

Precaution is taken for reply to Audit Paras of Comptroller and Auditor General (AG's paras) by discussion with respective Officers of Government Milk Scheme.

Cognizance of recommendations by Public Accounts Committee is taken and accordingly, proper action is taken by the Department.

---

महाराष्ट्र शासनाने, दिनांक १६ नोव्हेंबर, २००२ पासून निर्धारित केलेले दूध खरेदी व विक्रीचे दर पुढीलप्रमाणे आहेत :-

**दूध खरेदीचा दर / Purchase price of milk**

(प्रति लिटर रुपये/Rupees per litre)

दिनांक १ ऑक्टोबर, २०१८ पासून From dt. 1st October, 2018 onwards			
दुधाचा प्रकार Kind of milk		कृष काळ व पृष्ठ काळासाठी दूध खरेदीचे दर एक सारखेच राहतील	
1	2	3	
गाईचे दूध / Cow Milk			
३.५ % स्निग्धांश व ८.५ % सिग्धेतर		25.00	1/10/2018 पासून
	घनघटक		
3.5 % Fat & 8.5 % S. N. F.	..		
	म्हशीचे दूध / Buffalo Milk		
६.० % स्निग्धांश व ९.० % सिग्धेतर		34.00	1/10/2018 पासून
	घनघटक		
	6 % Fat & 9 % S. N. F.		

**दूध विक्रीचे दर / Selling price of milk**

दुधाचा प्रकार Kind of milk	प्रति लि. दर Rate per Litre	ठिकाण Place	कालावधी Period
१) गाय दूध / Cow milk	39.00	बृ.मुं.दु.यो.	Date 1-12-2021 onwards
गाय दूध / Cow milk	39.00	ग्रामीण दूध योजना	Date 1-12-2021 onwards
२) फूल क्रीम / Full cream milk	48.00	बृ.मुं.दु.यो.	Date 1-12-2021 onwards
—,,—	48.00	ग्रामीण दूध योजना	Date 1-12-2021 onwards
३) म्हैस दूध / Buff. Milk	..	बृ.मुं.दु.यो. ग्रामीण दूध योजना	Date 1-12-2021 onwards
४) टोन्ड दूध / Toned milk	39.00	बृ.मुं.दु.यो.	Date 1-12-2021 onwards
—,,—	39.00	ग्रामीण	Date 1-12-2021 onwards
५) आरे शक्ती गाय दूध/Aray Shakti Cow milk	43.00	बृ.मुं.दु.यो.	Date 1-12-2021 onwards
६) आरे भूषण दूध/Aray Bushn milk	39.00	बृ.मुं.दु.यो.	Date 1-12-2021 onwards
—,,—	39.00	ग्रामीण	Date 1-12-2021 onwards

शासकीय दूध योजनामार्फत गेल्या तीन वर्षांत केलेले (अ) दुधाचे प्राथमिक संकलन, (ब) दुधजन्य पदार्थाचे उत्पादन आणि (क) दुधजन्य पदार्थाची विक्री यांचा तपशील खालील तक्त्यान्वये दर्शविण्यात आलेला आहे.

**(अ) दुधाचे प्राथमिक संकलन (प्रतिदिन) / (A) Primary milk procurement (Per day)**

(परिमाण लिटर लाखात / Quantity litres in lakhs)

वर्ष Year	म्हशीचे दूध Buffalo Milk	गायीचे दूध Cow Milk	एकूण दूध Total Milk
1	2	3	4
2024-2025	..	..	..
2025-2026 (ऑक्टो. २०२५-२६ अखेर)	..	..	..
(अंदाजित / Anticipated) (upto January, 15)	..	..	..
2026-2027	..	..	..
(लक्ष्य / Targets)	..	..	..

तक्ना एक—TABLE I

विभागांतर्गत राबविण्यात येणाऱ्या विविध योजनासाठी वापरत असलेली एकूण शासकीय जमीन. The total Government Land utilised for various-activities in the Department.  
क्षेत्र हेक्टरात / Area in Hectare

अनुक्रमांक Serial No.	बाब Item	प्रत्यक्ष Actuals, 2025-2026					अपेक्षित Anticipated, 2025-2026					लक्ष्य Targets, 2026-2027				
		आरे Aarey		पालघर Palghar		दापचरी Dapchhari	आरे Aarey		पालघर Palghar		दापचरी Dapchhari	आरे Aarey		पालघर Palghar		दापचरी Dapchhari
		3	4	5	6	7	8	9	10	11						
1	प्रकल्पाचे एकूण क्षेत्र Total area of the Project	1287	1432	2677	1287	1432	2677	1287	1432	2677	1287	1432	2677			
2	धरणाच्या वापराखालील क्षेत्र Area under Dam	..	..	520	..	..	520	..	..	520	..	..	520			
3	निर्गनाळ्या राज्य स्वरावरील व ष्ट्रातील खात्यांना आणि इतर संस्थांना दिलेली जमीन. Land given to the various State/Central Government departments and to the other institutions.	807	1163.70	309.18	807	1163.70	309.18	799	1163.70	309.18	799	1163.70	309.18			
4	इमारती, रस्ते, नाले, बांध, शेततील रस्ते इत्यादि यांनी व्यापलेली जमीन Land covered by Constructions of Buildings, Roads, Nalas, Bandhs etc.	165	..	253.94	165	..	253.94	165	..	253.94	165	..	253.94			
5	जनवरांचे गोठे व परिसर Land for Animal Stables	187	..	369.67	187	..	369.67	235	..	369.67	235	..	369.67			
6	शेतकऱ्यांच्या युनिटने व्यापलेली जागा Land under Farmers units	..	..	197.00	..	..	197.00	..	..	197.00	..	..	197.00			
7	आदिवासीना देण्यात आलेली जमीन Area given to PAP's	..	..	263	..	..	263	..	..	263	..	..	263			
8	(अ) ओलिताखालील/ Irrigated	..	..	..	..	..	..	..	..	..	..	..	..			
9	(ब) बिगर ओलिताखालील/ Non-Irrigated	..	..	..	..	..	..	..	..	..	..	..	..			
10	शासनाने लागवड केलेले क्षेत्र Irrigated Land to be used by Government	..	..	..	..	..	..	..	..	..	..	..	..			
11	गवताळ विभाग पॅराग्रास व इतर हिरच्या वैरणीचे क्षेत्र Grass Land such as Paragrass and area under other Green Fodder productions.	128	268.30	701.21	128	268.30	701.21	88	268.30	701.21	88	268.30	701.21			
12	जंगलाखालील क्षेत्र Forest Development and horticulture	..	..	43	..	..	43	..	..	43	..	..	43			
13	सुबाभूळच्या लागवडीखालील क्षेत्र Land used for Subabhu	..	..	..	..	..	..	..	..	..	..	..	..			
14	रबर लागवडीसाठी Rubber board	..	..	20	..	..	20	..	..	20	..	..	20			
15	रेड ऑईल, पाम ऑईलसाठी Trail Cultivation of Red Oil PALM, Oil, etc.	..	..	..	..	..	..	..	..	..	..	..	..			
16	हिरवळ बागीचा क्षेत्र/सामाजिक वनीकरण/वृक्षारोपण इ. Green Garden/Social forestry/Plantation etc.	..	..	..	..	..	..	..	..	..	..	..	..			
<b>एकूण Total</b>		1287	1432	2677	1287	1432	2677	1287	1432	2677	1287	1432	2677			

तक्ता दोन—TABLE II

शासनाने लागवड केलेल्या क्षेत्रातील उत्पादन, पाळलेल्या जनावरांची संख्या व त्यांचे उत्पादन, Total production, expenditure and receipts from the utilised Government, land for त्यासाठीचा खर्च व त्यापासून तसेच इतर बाबीपासून मिळालेले एकूण उत्पन्न. cultivation, forest, maintenance of cattle and other items etc.

अनुक्रमांक Serial No.	बाब Item	प्रत्यक्ष Actuals, 2024-2025					अपेक्षित Anticipated, 2025-2026			लक्ष्य Targets, 2026-2027				
		आरे Aarey		पालघर Palghar		दापचरी Dapchhari	आरे Aarey		पालघर Palghar	दापचरी Dapchhari	आरे Aarey		पालघर Palghar	दापचरी Dapchhari
		3	4	5	6	7	8	9	10	11				
(अ) शासनाने लागवड केलेल्या क्षेत्रातील उत्पादन (A) Productions of the utilised Land by Government		..	..	..	..	..	..	..	..	..	..	..	..	
(1) गवतमळा विभाग पॅराग्रास व इतर हिरवी वेरण (1) Productions of Grass Lands such as Paragrass Green Fodder etc.		..	..	..	..	..	..	..	..	..	..	..	..	
(२) जंगल भागातील उत्पादन Productions of Forest Development		..	503120	..	..	7.50000	..	..	..	1250000	..	..	..	
(3) इतर लागवडीचे उत्पादन Other Productions		..	..	..	..	..	..	..	..	..	..	..	..	
(१) सुबामळ (i) Subabul		..	..	..	..	..	..	..	..	..	..	..	..	
(२) रबर (ii) Rubber		..	..	..	..	..	..	..	..	..	..	..	..	
(३) रेड/पाम ऑईल (iii) Red/PALM oil etc.		..	..	..	..	..	..	..	..	..	..	..	..	
(४) इतर उत्पादन Other Income		..	97500	2798	..	..	2000	..	..	130000	2000	..	..	
(अ) एकूण उत्पादन (A) Total Production		..	600620	2798	..	7.50000	2000	..	..	1380000	2000	..	..	
(ब) वरील उत्पादनाकरिता, बी-बियाणे, रासायनिक खते, पाणीपुरवठा विद्युत व मशागत, मजुरी इत्यादीसाठी होणारा एकूण खर्च. (b) Expenditure for above products such as Seeds, Chemicals Water, Electricity, Wages, Maintenance etc.		..	..	28455	..	..	38379	..	..	..	40856	..	..	
<b>(ब) एकूण खर्च (B) Total Expenditure</b>		..	(+) 600620	(-) 25657	..	(+) 7.50000	(-) 36379	..	(+) 1380000	(-) 38856				

तक्ता २-चालू TABLE II—contd.

1	2	3	4	5	6	7	8	9	10	11
(क)	उत्पादित चारा/वैरण इत्यादिपासून प्राप्त झालेल्या रकमा	..								
(C)	Receipt of dry grass/Green Fodder	..								
(१)	गवत-पराप्राप्त इत्यादी Grass-Paragrass etc.	..	..	..	..	..	..	..	..	..
(२)	हिरवी वैरण Green Fodder	..	..	..	..	..	..	..	..	..
(३)	वाळलेला चारा Dry Grass	..	..	..	..	..	..	..	..	..
(४)	सुबाभाळ Subabhul	..	..	..	..	..	..	..	..	..
(५)	खर Rubber	..	..	..	..	..	..	..	..	..
(६)	रेड/पाम ऑईल Red/PALM oil	..	..	..	..	..	..	..	..	..
(७)	जंगल भागातील उत्पादनापासून Production of Forest Development	..	..	..	..	..	..	..	..	..
(८)	इतर उत्पादनापासून Other Productions	..	..	..	..	..	..	..	..	..
	(क) एकूण उत्पादन (C) Total Production	..	600620	..	..	7.50000	..	8400	1380000	..
(ड)	वाळलेल्या गुरांची संख्या	..								
(D)	No. of Cattles maintained	..								
(१)	देशी गाई Indigenous Cows	..	..	..	..	..	..	..	..	..
(२)	अस्सल जातीच्या विदेशी गाई Pure breed exotic Cows	..	..	..	..	..	..	..	..	..
(३)	संकरित गाई Cross breed Cows	..	..	..	..	..	..	..	..	..
(४)	भैशी Buffaloes	..	..	..	..	..	..	..	..	..
(५)	देशी वटू (बैल) Indigenous Cow bulls	..	..	..	..	..	..	..	..	..
(६)	विदेशी वटू Exotic Cow bulls	..	..	..	..	..	..	..	..	..
(७)	संकरित वटू Cross breed Cow bulls	..	..	..	..	..	..	..	..	..
(८)	रेडे Buffalo bulls	..	..	..	..	..	..	..	..	..
(९)	कालवडी Female Cows	..	..	..	..	..	..	..	..	..

टीप : गोशाळा योजना बंद करण्याचे शासनाचे उद्दीष्ट असल्याने गोधन विक्री. (पालघर)  
शासन निर्णयानुसार माहे फेब्रुवारी, २००१ अखेर पूर्ण गोशाळा बंद करण्यात येणार आहे. (दापचरी)

तक्ता २--चालू TABLE II--contd.

1	2	3	4	5	6	7	8	9	10	11
(१०) रेडकेवासरे Female Buffaloes/Cows		..	..	..	..	..	..	..	..	..
(इ) उत्पादित केलेल्या दुधाचे परिमाण (E) Quantity of milk produced	(ड) एकूण पाळलेली गुरे (D) Total No. of Cattles	..	..	..	..	..	..	..	..	..
(१) गाईचे दूध Cow Milk		..	..	..	..	..	..	..	..	..
(२) म्हशीचे दूध Buffalo Milk		..	..	..	..	..	..	..	..	..
(फ) आरे दूध वसाहतीमधील खाजगी अनुज्ञप्तीधारक/शेतकऱ्यांची युनिटे यांचेकडील सहाकारी संस्था (अनुज्ञप्तीधारक) शेतकऱ्यांची युनिटे यांचेकडील दुभत्या जनावरांची संख्या. (G) Number of milch animals of Co-operatives (Licensees) Farmer's units.	(इ) एकूण दुधाचे उत्पादन (E) Total milk Production	..	..	..	..	..	..	..	..	..
(१) गाई Cow		..	..	..	..	..	..	..	..	..
(२) म्हशी Buffaloes		..	..	..	..	..	..	..	..	..
(ह) परवानाधारक/शेतकऱ्यांची युनिटे यांजकडून प्राप्त झालेले दुधाचे परिमाण. (H) Procurement from Licensees of the Aarey Milk Colony/ Farmer's units.	(ग) एकूण दुधाळ जनावरे (D) Total milch animals	..	..	..	..	..	..	..	..	..
एकूण दुधाचे परिमाण Total Quantity of Milk	(१) गाई दूध Cow Milk	..	..	..	..	..	..	..	..	..
	(२) म्हशीचे दूध Buffalo Milk	..	..	..	..	..	..	..	..	..
(आय) एकूण दुधाचे परिमाण (ह + इ) (जे) (१) योजने अंतर्गत दुग्धोत्पादनावरील खर्च (J) (1) Expenditure Incurred on milk production Schemes	(ह) एकूण प्राप्त झालेले दूध (२) खाजगी परवानाधारक/शेतकऱ्यांची युनिटे यांच्याकडून प्राप्त झालेल्या दुधाची देय रक्कम व इतर खर्च. (2) Cost of milk procured from private Licensees/Farmer's units payable to them and other charges.	..	..	..	..	..	..	..	..	..
(के) एकूण खर्च (जे+ब) (K) Total expenditure (J + B)	(जे) एकूण खर्च (J) Total expenditure	..	..	..	..	..	..	..	..	..
		..	(+600620	(-)28455	..	(-).	(+)7.50000	(-)38379	(+)1380000	(-)40856

तक्ता २-चालू TABLE II—contd.

1	2	3	4	5	6	7	8	9	10	11
(एल) (१) एकूण दूध विक्रीपोटी प्राप्त झालेल्या रकमा	..	..	..	..	..	..	..	..	..	..
(L) (i) Total receipt of the Milk sale proceeds	..	..	..	..	..	..	..	..	..	..
(२) इतर राज्य/ केंद्र शासकीय खात्यांना दिलेल्या जमिनी, खाजगी संस्था, खाजगी गोठे, शेतकऱ्यांची युनिटे, इमारती, धरण, नाले इत्यादीपासून जमा होणारे उत्पन्न.	..	..	..	2798	..	..	2000	..	..	2000
(ii) Receipts from land given to State/Central Departments, Private Institutions, Private Stables, Farmers units, Buildings, Dams, Nalas etc.	..	..	..	..	..	..	..	..	..	..
(३) इतर उत्पन्न	..	..	..	..	..	..	..	..	..	..
(iii) Other Receipts	..	..	..	..	..	..	..	..	..	..
(एल) एकूण जमा	..	..	..	2798	..	..	2000	..	..	2000
(L) Total Receipts	..	..	..	2798	..	..	2000	..	..	2000
(एम) एकूण जमा (एल+क)	..	..	(+)600620	2798	..	(+)7.50000	2000	5890	(+)1380000	2000
(M) Total Receipts (L + C)	..	..	(+)600620	2798	..	(+)7.50000	2000	5890	(+)1380000	2000

(ब) आणि (क) दुग्धजन्य पदार्थांचे एकूण उत्पादन आणि विक्री / (B) and (C) Total Production of Dairy Products and its sale

(परिमाण मेट्रीक टनात / Quantity in Metric Tonners)

वर्ष 1 Year	दूध भुक्ती S. M. P.	देशी कुकींग बटर D.C.B.	तूप Ghee	एनर्जी Enegree (bottles)	लस्सी Lassi (bottles)	मसाला दूध Masala milk (bottles)	दीर्घकाळ टिकणारे गाईचे दूध Long life Cow Milk (bottles)
1	2	3	4	5	6	7	8

(ब) दुग्धजन्य पदार्थांचे उत्पादन /

(B) Production of milk Products

2024-2025	..	..	..	..	..	..	..
2025-2026	0.00	0.00	..	..	..	..	..
(सप्टेंबर २०२४ अखेर)	..	..	..	..	..	..	..
(लक्ष्य / Targets)	..	..	..	..	..	..	..
2026-2027	..	..	..	..	..	..	..

(क) दुग्धजन्य पदार्थांची विक्री /

(C) Sale of milk Products

2024-2025	..	..	..	..	..	..	..
(सप्टेंबर २०२५ अखेर)	(MT)	(MT)	..	..	..	..	..
(अंदाजित / Anticipated)	..	..	..	..	..	..	..
2025-2026	(MT)	(MT)	..	..	..	..	..
(लक्ष्य / Targets)	..	..	..	..	..	..	..
2026-2027	..	..	..	..	..	..	..

## महाराष्ट्र राज्यातील शासकीय दूध शीतकरण केंद्रे, प्रक्रियाक्षम

Statement showing the details of the Chilling Plants, Dairy Processing Plants, Skim Milk Powder Plants with

जिल्हा District	तालुका Taluka	शीतकरण केंद्राचे ठिकाण Place of Chilling Center	क्षमता Capacity (लाख लीटर / प्रतिदिनी (In Lac Liters per day)	प्रक्रियाक्षम दुग्ध शाळेचे ठिकाण Place of Dairy Processing plants	क्षमता Capacity (लाख लीटर / प्रतिदिनी (In Lac Liters per day)	दूध भुकटी प्रकल्पाचे ठिकाण Place of Skim Milk Powder plants	क्षमता Capacity (मेट्रीक टन प्रतिदिनी) (Metric Ton per day)
1	2	3	4	5	6	7	8
१. बृहन्मुंबई विभाग							
मुंबई Mumbai	मुंबई Mumbai	..	..	आरे (गोरेगाव) Aarey (Goregaon)	2.20	..	..
	मुंबई Mumbai	..	..	वरळी Worli	..	येथील कामकाज आरे दुग्धशाळेत स्थलांतरित करण्यात आले आहे.	..
	मुंबई Mumbai	..	..	कुर्ला Kurla	..	फेब्रुवारी, २०१४ पासून बंद १०३३८.२६ चौ. मि. जागा मेट्रो हस्तांतरित	..
		..	..	01	2.20	..	..
२. कोकण विभाग							
रत्नागिरी Ratnagiri	रत्नागिरी Ratnagiri	..	..	रत्नागिरी Ratnagiri*	0.20	..	..
	चिपळूण Chiplun	..	..	चिपळूण Chiplun	0.40	..	..
	लांजा Lanja	..	लांजा Lanja	..	0.05	..	..
	संगमेश्वर Sangmeshwar	..	साडवली Sadavali	..	0.05	..	..
		2	..	2	0.70	..	..
सिंधुदुर्ग Sindhudurg	कणकवली Kankavali	..	..	कणकवली Kankavali	0.10	..	..
	सावंतवाडी Sawantwadi	..	कोलगाव Kolgaon	..	..	..	..
		1	..	1	0.10	..	..
रायगड Raigad	खालापूर Khalapur	..	..	खोपोली Khopoli	0.40	..	..
	महाड Mahad	..	..	महाड Mahad	..	..	..
		..	..	2	0.40	..	..
ठाणे Thana	मुरबाड Murbad	..	सरळगाव Saralgaon	..	..	..	..
		..	..	गोवे भिवंडी	0.20	..	..
		1	..	1	0.20	..	..
	एकूण मुंबई विभाग Total Konkan Region	..	4	6	1.40	..	..

**TABLE I**

दुग्धशाळा, दूध भुकटी प्रकल्प व त्यांची क्षमता, त्यांचेकडूनची एकूण दूध हाताळणी, क्षमतेचा सरासरी प्रति दिनी वापर दर्शविणारे विवरणपत्र  
*their own-capacity, total milk handling and average capacity utilised per day under the Dairy Development Department*

योजनांचे एकूण दूध हाताळणीचे परिमाण (लाख लिटर / मेट्रीक टन प्रति दिनी) Total milk handling Quantity of the Schemes, (in Lac-Litres / Metric Tons per day)			क्षमतेचा वापर (लाख लिटर / मेट्रीक टन प्रति दिनी) Utilised Capacity (in Lac-Litres / Metric Tons per day)			शेरा Remarks
प्रत्यक्ष Actuals	अपेक्षित Anticipated	लक्ष्य Targets	प्रत्यक्ष Actuals	अपेक्षित Anticipated	लक्ष्य Targets	
2024-2025	2025-2026	2026-2027	2024-2025	2025-2026	2026-2027	
9	10	11	12	13	14	15
<b>1. GREATER MUMBAI REGION</b>						
..	..	..	..	..	..	
..	..	..	..	..	..	
..	..	..	..	..	..	Closed from Feb. 2014
..	..	..	..	..	..	
<b>2. MUMBAI REGION</b>						
..	..	..	..	..	..	
..	..	..	..	..	..	
..	..	..	..	..	..	Closed from 20-2-2020
..	..	..	..	..	..	Closed from March 2020
..	..	..	..	..	..	
..	..	..	..	..	..	Closed from 11-7-2013
..	..	..	..	..	..	Closed from 7-7-2013
..	..	..	..	..	..	
..	..	..	..	..	..	Closed 24-11-2009
..	..	..	..	..	..	Transferred to NDRF
..	..	..	..	..	..	
..	..	..	..	..	..	Closed from 7-5-2009
..	..	..	..	..	..	Closed from 14-3-2014
..	..	..	..	..	..	
..	..	..	..	..	..	@x

1	2	3	4	5	6	7	8
<b>३. पुणे विभाग</b>							
पुणे Pune	मावळ Maval हवेली Haveli	.. इंदुरी Induri बेबडडोव्हाळ ..	.. 0.50	पुणे Pune	0.50	..	0.50
सोलापूर Solapur	भोर Bhor तळेगाव दाभाडे Talegaon Dabhade	.. नसरापूर Nasrapur ..	.. 0.50	सोलापूर Solapur	0.50	..	0.50
सांगली Sangli	मिरज Miraj	.. ..	.. ..	मिरज Miraj	2.20	..	..
	जत Jat	.. जत Jat	0.10	..	..	मिरज Miraj	20 MT
सातारा Satara	सातारा Satara महाबळेश्वर Mahabaleshwar फलटण Phaltan खंडाळा Khandala खटाव Khataav कोरेगाव Koregaon	.. .. .. .. .. .. .. .. .. .. ..	.. .. 0.40 0.10 0.20 0.05	सातारा Satara महाबळेश्वर Mahabaleshwar .. .. .. .. .. ..	1.00 0.20 .. .. .. .. ..	.. .. .. .. .. .. ..	.. .. .. .. .. .. ..
एकूण पुणे विभाग Total Pune Region	..	4 7	0.75 1.35	2 5	1.20 4.4	.. 1	.. 20.5 MT

TABLE 1—Contd.

9	10	11	12	13	14	15
..	..	..	..	..	..	Closed from 25-4-1978
..	..	..	..	..	..	Closed from 15-11-1986
..	..	..	..	..	..	Closed from 1-5-2020 due to Natural Disasters
..	..	..	..	..	..	Closed from 22-5-1984
..	..	..	..	..	..	
..	..	..	..	..	..	Closed from 1-3-1984
..	..	..	..	..	..	
..	..	..	..	..	..	Closed from 13-4-2014
..	..	..	..	..	..	
..	..	..	..	..	..	Closed from June 2013
..	..	..	..	..	..	
..	..	..	..	..	..	Closed from 10-3-2002
..	..	..	..	..	..	
..	..	..	..	..	..	Closed from 16-9-2011
..	..	..	..	..	..	Closed from 11-11-2013
..	..	..	..	..	..	Closed from June 13-6-2013
..	..	..	..	..	..	Closed from Nov. 2019
..	..	..	..	..	..	Closed from 16-10-2010
..	..	..	..	..	..	Closed from 16-10-2010 Closed from 31-07-1993
..	..	..	..	..	..	
..	..	..	..	..	..	

1	2	3	4	5	6	7	8
<b>४. नाशिक विभाग</b>							
धुळे	धुळे	..	..	..	धुळे	1.00	..
Dhule	Dhule				Dhule		..
	साक्री	..	साक्री	0.20	..	..	..
	Sakri		Sakri				
			1	0.20	1	1.00	..
नंदूरबार	नंदूरबार	..	..	0.50	नंदूरबार	0.50	..
Nandurbar	Nandurbar		Nandurbar		Nandurbar		..
	तळोदा	..	तळोदा	0.10	तळोदा	0.10	..
	Taloda		Taloda		Taloda		..
	नवापूर	..	चिंचपाडा	0.10	चिंचपाडा	0.10	..
	Navapur		Chinchpada		Chinchpada		..
			2	0.70	3	0.70	..
नाशिक	नाशिक	..	..	..	नाशिक	0.50	..
Nasik	Nasik				Nasik		..
	वणी	..	..	0.20	वणी	0.20	..
	Wani				Wani		..
	चांदवड	..	चांदवड	0.10	..	..	..
	Chandwad		Chandwad				..
		..		..	..	..	..
	मालेगाव	..	मालेगाव	0.20	..	..	..
	Malegaon		Malegaon				..
			2	0.50	2	0.70	..
जळगाव	चाळीसगाव	..	..	..	चाळीसगाव	0.20	..
Jalgaon	Chalisgaon						..
			..	..	1	0.20	..
अहमदनगर	अहमदनगर	..	..	..	अहमदनगर	1.00	..
Ahmednagar	Ahmednagar				Ahmednager		..
	अकोले	..	अकोले	0.20	..	..	..
	Akole		Akole				..
		..	ब्राम्हणवाडा	0.10	..	..	..
			Bramhanwada				..
	जामखेड	..	जामखेड	0.20	..	..	..
	Jamkhed		Jamkhed				..
			कर्जत	0.20			..
			Karjat				..
	पारनेर	..	नारायणगव्हाण	0.10	..	..	..
	Parner		Narayangavhan				..
	अकोले	..	राजूर	0.10	..	..	..
	Akole		Rajur				..
			5	0.90	1	1.00	..
एकूण नाशिक विभाग,	..	10	2.30	8	3.60	..	..
Total Nasik Region							

TABLE I—Contd.

9	10	11	12	13	14	15
..	..	..	..	..	..	Closed from 8-2-2014
..	..	..	..	..	..	Closed from 13-4-2012
..	..	..	..	..	..	
..	..	..	..	..	..	Closed from 8-7-2006
..	..	..	..	..	..	Closed from 5-10-2004
..	..	..	..	..	..	Closed from 15-3-1990
..	..	..	..	..	..	
..	..	..	..	..	..	Closed from 1-11-2013 नाशिक चांदवड एकत्रित.
..	..	..	..	..	..	Closed from 1-7-2014
..	..	..	..	..	..	Closed from 6-9-2013
..	..	..	..	..	..	Closed from 19-8-1997
..	..	..	..	..	..	
..	..	..	..	..	..	.. ..
..	..	..	..	..	..	Closed from 26-6-2012
..	..	..	..	..	..	
..	..	..	..	..	..	Closed from March-2018
..	..	..	..	..	..	Closed from 1-4-2006
..	..	..	..	..	..	Closed from 1-4-2010
..	..	..	..	..	..	Closed from Dec.-2011
..	..	..	..	..	..	Closed from 6-5-2011
..	..	..	..	..	..	Closed from 24-2-1997
..	..	..	..	..	..	Transferred to LIC Rajur
..	..	..	..	..	..	
..	..	..	..	..	..	

1	2	3	4	5	6	7	8
<b>५. छ. संभाजीनगर</b>							
छ. संभाजीनगर Sambhajnagar	छ. संभाजीनगर Sambhajnagar	..	..	..	छ. संभाजीनगर Sambhajnagar	..	..
	वैजापूर Vaijapur	..	वैजापूर Vaijapur	..	..	..	..
	सिल्लोड Sillod	..	..	..	..	..	..
	पैटण Paithan	..	..	..	..	..	..
		1	..	1	..	..	..
लातूर Latur	उदगीर Udgir	..	..	..	उदगीर Udgir	1.20	उदगीर Udgir
	अहमदपूर Ahamadpur	..	..	0.02	..	..	..
	शिरूर ताजबंद Shriur Tajband	..	शिरूर ताजबंद Shriur Tajband	0.02	..	..	..
	निलंगा Nilanga	..	निलंगा Nilanga	0.10	..	..	..
	औसा Ausa	..	औसा Ausa	0.02	..	..	..
	लातूर Latur	..	..	0.04	..	..	..
		3	0.20	2	1.20	1	11MT
बीड Beed	बीड Beed	..	..	..	बीड Beed	1.00	..
	अंबेजोगाई Ambejogai	..	अंबेजोगाई Ambejogai	0.50	..	..	..
	आष्टी (कडा) Ashti (Kada)	..	..	..	..	..	..
	पाटोदा Patoda	..	..	..	..	..	..
	गेवराई Gavrai	..	गेवराई Gavrai	..	..	..	..
		2	0.50	1	1.00	..	..
नांदेड Nanded	नांदेड Nanded	..	नांदेड Nanded	..	नांदेड Nanded	..	..
	नायगांव Nayagon	..	नर्सी Narasi	0.10	..	..	..
	कंधार Kandhar	..	लोहा Loha	0.04	..	..	..
	देगलूर Degloor	..	करडखेड Karadkhed	0.04	..	..	..
		4	0.18	1	..	..	..

TABLE 1—Contd.

9	10	11	12	13	14	15
<b>5. CHHA. SAMBAJINAGAR REGION</b>						
..	..	..	..	..	..	Closed from October 2010
..	..	..	..	..	..	Closed from 1-4-2011
..	..	..	..	..	..	Vaijapur hands over A'bad Zilla sangh on lease from Feb. 2019
..	..	..	..	..	..	Closed from 12-12-2012 जागा परत केली.
..	..	..	..	..	..	Closed from 21-10-2007 जागा परत केली.
..	..	..	..	..	..	
..	..	..	..	..	..	Closed from 26-06-2020
..	..	..	..	..	..	Closed from 11-06-2019
..	..	..	..	..	..	जागा परत केली.
..	..	..	..	..	..	
..	..	..	..	..	..	
..	..	..	..	..	..	Closed from 01-03-2022
..	..	..	..	..	..	Handed over to Mahanand on lease.
..	..	..	..	..	..	
..	..	..	..	..	..	
..	..	..	..	..	..	Closed from 25-06-2018
..	..	..	..	..	..	Closed from 01-03-2022
..	..	..	..	..	..	Closed from 1-3-2002
..	..	..	..	..	..	
..	..	..	..	..	..	Closed from 20-10-2013 जागा परत केली.
..	..	..	..	..	..	Closed from 23-8-2020
..	..	..	..	..	..	
..	..	..	..	..	..	Closed from 06-08-2022
..	..	..	..	..	..	Closed from 06-08-2022
..	..	..	..	..	..	Closed from 06-08-2022
..	..	..	..	..	..	Closed from 06-08-2022
..	..	..	..	..	..	



Table 1 — Contd.

9	10	11	12	13	14	15
..	..	..	..	..	..	Closed from 30-7-2019
..	..	..	..	..	..	Closed from 19-05-2009
..	..	..	..	..	..	
.	..	..	..	..	..	
..	..	..	..	..	..	Closed from 5-8-2022
..	..	..	..	..	..	Closed from 5-8-2022
..	..	..	..	..	..	Closed from 25-3-2022
..	..	..	..	..	..	Closed from 3-12-2007
..	..	..	..	..	..	Closed from 11-4-2022
..	..	..	..	..	..	
..	..	..	..	..	..	Closed from 6-8-2022
..	..	..	..	..	..	Closed from 20-3-2022 inprocess of shiftig
..	..	..	..	..	..	Closed from 3-11-2013 of machinery to parabhani
..	..	..	..	..	..	
..	..	..	..	..	..	
<b>6 AMRAVATI REGION</b>						
..	..	..	..	..	..	
..	..	..	..	..	..	Handed over to Prahar Chandeor Bazar Taluka
..	..	..	..	..	..	Mahila Sangh on lease from 9-9-2020
..	..	..	..	..	..	Closed from 1-4-2010
..	..	..	..	..	..	Closed from October 2009
..	..	..	..	..	..	
..	..	..	..	..	..	Closed due to no milk
..	..	..	..	..	..	
..	..	..	..	..	..	Closed due to no milk
..	..	..	..	..	..	Closed from 1-7-2005
..	..	..	..	..	..	
..	..	..	..	..	..	



TABLE 1 — *Contd.*

9	10	11	12	13	14	15
..	..	..	..	..	..	Closed from 16-06-2010 Hand over land to Govt. ITI Rural Hospital, Sport Club
..	..	..	..	..	..	Closed from 20-12-2022
..	..	..	..	..	..	Closed from 16-06-2010
..	..	..	..	..	..	
..	..	..	..	..	..	
..	..	..	..	..	..	Closed from April 2017
..	..	..	..	..	..	Closed from 22-9-2010
..	..	..	..	..	..	Closed from 1-6-2010
..	..	..	..	..	..	Closed from 1-5-1983
..	..	..	..	..	..	
..	..	..	..	..	..	..
<b>7. NAGPUR REGION</b>						
..	..	..	..	..	..	Handover to NDBB on lease on 1-4-2014
..	..	..	..	..	..	Closed from 01-09-2010
..	..	..	..	..	..	Closed from Aug-2022
..	..	..	..	..	..	Closed from May-2022
..	..	..	..	..	..	
..	..	..	..	..	..	Closed from 02-06-2022
..	..	..	..	..	..	
..	..	..	..	..	..	
..	..	..	..	..	..	Closed from 07-07-2009
..	..	..	..	..	..	Closed from 02-06-2022
..	..	..	..	..	..	Closed from 01-03-2021
..	..	..	..	..	..	Closed from 01-04-2006
..	..	..	..	..	..	

1	2	3	4	5	6	7	8	
चंद्रपूर Chandrapur	चंद्रपूर Chandrapur	..	..	..	चंद्रपूर Chandrapur	0.50	..	..
	नागभिड Nagbhid	..	नागभिड Nagbhid	0.05	..	..	..	..
	चिमुर् Chimur	..	खडसंगी Khadsangi	0.05	..	..	..	..
		2	0.10	1	0.50	..	..	
गडचिरोली Gadchiroli	अहेरी Aheri	..	अल्लापल्ली Allapalli	0.05	..	..	..	..
	गडचिरोली Gadchiroli	..	कन्हेरी Kanheri	0.05	..	..	..	..
		2	0.10	..	..	..	..	
	<b>एकूण नागपूर विभाग .. Total Nagpur Region</b>	10	1.75	3	1	1	..	
	<b>एकूण महाराष्ट्र राज्य .. Total Maharashtra State</b>	61	6.84	34	17.2	4	32	

TABLE I — *Contd.*

9	10	11	12	13	14	15
0.005	..	..	..	..	..	Closed from 04-07-2022
..	..	..	..	..	..	Closed from 02-07-2022
..	..	..	..	..	..	Closed 30-3-2002
0.005	..	..	..	..	..	
..	..	..	..	..	..	Closed from 11-2-2006
..	..	..	..	..	..	Closed from 1-4-2010
0.005	..	..	..	..	..	
..	..	..	..	..	..	
0.005	..	..	..	..	..	

दुधाचे प्रापण, प्रक्रिया आणि विक्री/वितरण यामधील एकूण दुधाचे परिमाण, त्यावरील खर्च व दर प्रति लिटर खर्चाची सरासरी दर्शविणारे विवरण पत्र  
(परिमाण लिटर हजारात)  
(मूल्य रूपये हजारात)

		प्राथमिक दूध संकलन Primary milk procurement					
अनु. क्रमांक Serial No.	शासकीय दूध योजनेचे नाव Name of the Government Milk Scheme	परिमाण Quantity			मूल्य (सोसायट्यांच्या कमिशनसह) Value (Including commission to societies)		
		प्रत्यक्ष Actuals 2024-2025	अपेक्षित Anticipated 2025-2026	लक्ष्य Target 2026-2027	प्रत्यक्ष Actuals 2024-2025	अपेक्षित Anticipated 2025-2026	लक्ष्य Target 2026-2027
1	2	3	4	5	6	7	8
	(अ) बृहन्मुंबई दूध योजना-- (A) Greater Bombay Milk Schemes	..	..	..	..	..	..
	एकूण (अ) Total (A)	..	..	..	..	..	..
	(ब) ग्रामीण दूध योजना-- (B) Mofussil Milk Schemes						
1	शासकीय दूध योजना, रत्नागिरी Government Milk Scheme, Ratnagiri	..	..	..	..	..	..
2	शासकीय दूध योजना, चिपळूण Government Milk Scheme, Chiplun	..	..	..	..	..	..
3	शासकीय दूध योजना, कणकवली Government Milk Scheme, Kankavali	..	..	..	..	..	..
4	शासकीय दूध योजना, महाड Government Milk Schemes, Mahad	..	..	..	..	..	..
5	शासकीय दूध योजना, खोपोली Government Milk Schemes, Khopoli	..	..	..	..	..	..
6	शासकीय दूध शितकरण केंद्र, वाडा/सरळगाव . Government Milk Distribution Depot, Gove	..	..	..	..	..	..
7	शासकीय दूध योजना गोवे, भिवंडी Government Milk Scheme Gove, Bhivandi	..	..	..	..	..	..
	एकूण मुंबई विभाग . . Total Bombay Region	..	..	..	..	..	..
8	शासकीय दूध योजना, पुणे Government Milk Scheme, Pune	..	..	..	..	..	..
9	शासकीय दूध योजना, सोलापूर Government Milk Scheme, Solapur	..	..	..	..	..	..
10	शासकीय दूध योजना, मिरज Government Milk Scheme, Miraje	..	..	..	..	..	..
11	शासकीय दूध योजना, महाबळेश्वर Government Milk Scheme, Mahabaleshwar	..	..	..	..	..	..
12	शासकीय दूध योजना, सातारा Government Milk Scheme, Satara	..	..	..	..	..	..
	एकूण पुणे विभाग Total Pune Region	..	..	..	..	..	..



1	2	3	4	5	6	7	8
13	शासकीय दूध योजना, धुळे Government Milk Scheme, Dhule	..	..	..	..	..	..
14	शासकीय दूध योजना, नाशिक Government Milk Scheme, Nashik	..	..	..	..	..	..
15	शासकीय दूध योजना, चाळीसगाव Government Milk Scheme, Chalisgaon	..	..	..	..	..	..
16	शासकीय दूध योजना, अहमदनगर Government Milk Scheme, Ahmadnagar	..	..	..	..	..	..
17	शासकीय दूध योजना, वणी Government Milk Scheme, Wani	..	..	..	..	..	..
<b>एकूण नाशिक विभाग</b>		..	..	..	..	..	..
<b>Total Nashik Region</b>							
18	शासकीय दूध योजना, छ. संभाजीनगर Government Milk Scheme, Aurangabad	..	..	..	..	..	..
19	शासकीय दूध योजना, उदगीर Government Milk Scheme, Udgir	..	..	..	..	..	..
20	शासकीय दूध योजना, बीड Government Milk Scheme, Beed	..	..	..	..	..	..
21	शासकीय दूध योजना, नांदेड Government Milk Schemes, Nandad	..	..	..	..	..	..
22	शासकीय दूध योजना, भूम Government Milk Schemes, Bhoom	..	..	..	..	..	..
23	शासकीय दूध योजना, परभणी Government Milk Scheme, Parbhani	..	..	..	..	..	..
24	शासकीय दूध योजना, जालना Government Milk Scheme, Jalna	..	..	..	..	..	..
<b>एकूण औरंगाबाद विभाग</b>		..	..	..	..	..	..
<b>Total Aurangabad Region</b>							
25	शासकीय दूध योजना, अमरावती Government Milk Scheme, Amravati	..	..	..	..	..	..
26	शासकीय दूध योजना, अकोला Government Milk Scheme, Akola	..	..	..	..	..	..
27	शासकीय दूध योजना, नांदुरा Government Milk Scheme, Nandura	..	..	..	..	..	..
28	शासकीय दूध योजना, यवतमाळ Government Milk Scheme, Yavatmal	..	..	..	..	..	..
<b>एकूण अमरावती विभाग</b>		..	..	..	..	..	..
<b>Total Amravati Region</b>							
29	शासकीय दूध योजना, नागपूर Government Milk Scheme, Nagpur	..	..	..	..	..	..
30	शासकीय दूध योजना, वर्धा Government Milk Scheme, Wardha	..	..	..	..	..	..
31	शासकीय दूध योजना, गोंदिया Government Milk Scheme, Gondia	..	..	..	..	..	..
32	शासकीय दूध योजना, चंद्रपूर Government Milk Scheme, Chandrapur	..	..	..	..	..	..
<b>एकूण नागपूर विभाग . .</b>		..	..	..	..	..	..
<b>Total Nagpur Region</b>							
<b>एकूण (ब) ग्रामीण दूध विभाग . .</b>		..	..	..	..	..	..
<b>Total (B) Mofussil Milk Scheme</b>							
<b>एकूण (अ) + (ब) महाराष्ट्र राज्य . .</b>		..	..	..	..	..	..
<b>Total (A)+(B) Maharashtra States</b>							



		एकूण / Total					
अनु- क्रमांक Serial No.	शासकीय दूध योजनेचे नाव Name of the Government Milk Scheme	परिमाण Quantity (रकाने क्र. ३+१२, ४+१३ व ५+१४) (Col. Nos. 3+12 4+13 & 5+14)			मूल्य Value (रकाने क्र. ६+१५, ७+१६ व ८+१७) (Col. Nos. 6+15, 7+16 & 8+17)		
		प्रत्यक्ष Actuals 2024-2025	अपेक्षित Anticipated 2025-2026	लक्ष्य Target 2026-2027	प्रत्यक्ष Actuals 2024-2025	अपेक्षित Anticipated 2025-2026	लक्ष्य Target 2026-2027
1	2	18	19	20	21	22	23
	(अ) बृहन्मुंबई दूध योजना--	..	..	..	..	..	..
	(A) Greater Bombay Milk Scheme						
	एकूण (अ) बृहन्मुंबई दूध योजना--	..	..	..	..	..	..
	Total (A) Greater Bombay Milk Scheme						
	(ब) ग्रामीण दूध योजना--						
	(B) Mofussil Milk Scheme						
1	शासकीय दूध योजना, रत्नागिरी Government Milk Scheme, Ratnagiri	..	..	..	..	..	..
2	शासकीय दूध योजना, चिपळूण Government Milk Scheme, Chiplun	..	..	..	..	..	..
3	शासकीय दूध योजना, कणकवली Government Milk Scheme, Kankavali	..	..	..	..	..	..
4	शासकीय दूध योजना, महाड Government Milk Scheme, Mahad	..	..	..	..	..	..
5	शासकीय दूध योजना, खोपोली Government Milk Scheme, Khopoli	..	..	..	..	..	..
6	शासकीय दूध शितकरण केंद्रवाडा सरळगाव Government Milk Sarlgao	..	..	..	..	..	..
7	शासकीय दूध वितरण डेपो, गोवे Government Milk Distribution Depot, Gove	..	..	..	..	..	..
	एकूण मुंबई विभाग..	..	..	..	..	..	..
	Total Bombay Region						
8	शासकीय दूध योजना, पुणे Government Milk Scheme, Pune	..	..	..	..	..	..
9	शासकीय दूध योजना, सोलापूर Government Milk Scheme, Solapur	..	..	..	..	..	..
10	शासकीय दूध योजना, मिरज Government Milk Scheme, Miraj	..	..	..	..	..	..
11	शासकीय दूध योजना, महाबळेश्वर Government Milk Scheme, Mahabaleshwar	..	..	..	..	..	..
12	शासकीय दूध योजना, सातारा Government Milk Scheme, Satara	..	..	..	..	..	..
	एकूण पुणे विभाग..	..	..	..	..	..	..
	Total Pune Region						



1	2	18	19	20	21	22	23
13	शासकीय दूध योजना, धुळे Government Milk Scheme, Dhule	..	..	..	..	..	..
14	शासकीय दूध योजना, नाशिक Government Milk Scheme, Nashik	..	..	..	..	..	..
15	शासकीय दूध योजना, चाळीसगाव Government Milk Scheme, Chalisgaon	..	..	..	..	..	..
16	शासकीय दूध योजना, अहमदनगर Government Milk Scheme, Ahmadnagar	..	..	..	..	..	..
17	शासकीय दूध योजना, वणी Government Milk Scheme, Wani	..	..	..	..	..	..
<b>एकूण नाशिक विभाग</b>		..	..	..	..	..	..
<b>Total Nashik Region</b>							
18	शासकीय दूध योजना, छ सभाजीनगर Government Milk Scheme, Aurangabad	..	..	..	..	..	..
19	शासकीय दूध योजना, उदगीर Government Milk Scheme, Udgir	..	..	..	..	..	..
20	शासकीय दूध योजना, बीड Government Milk Scheme, Beed	..	..	..	..	..	..
21	शासकीय दूध योजना, नांदेड Government Milk Schemes, Nandad	..	..	..	..	..	..
22	शासकीय दूध योजना, भूम Government Milk Schemes, Bhoom	..	..	..	..	..	..
23	शासकीय दूध योजना, परभणी Government Milk Scheme, Parbhani	..	..	..	..	..	..
24	शासकीय दूध योजना, जालना Government Milk Scheme, Jalna	..	..	..	..	..	..
<b>एकूण औरंगाबाद विभाग</b>		..	..	..	..	..	..
<b>Total Aurangabad Region</b>							
25	शासकीय दूध योजना, अमरावती Government Milk Scheme, Amravati	..	..	..	..	..	..
26	शासकीय दूध योजना, अकोला Government Milk Scheme, Akola	..	..	..	..	..	..
27	शासकीय दूध योजना, नांदुरा Government Milk Scheme, Nandura	..	..	..	..	..	..
28	शासकीय दूध योजना, यवतमाळ Government Milk Scheme, Yavatmal	..	..	..	..	..	..
<b>एकूण अमरावती विभाग</b>		..	..	..	..	..	..
<b>Total Amravati Region</b>							
29	शासकीय दूध योजना, नागपूर Government Milk Scheme, Nagpur	..	..	..	..	..	..
30	शासकीय दूध योजना, वर्धा Government Milk Scheme, Wardha	..	..	..	..	..	..
31	शासकीय दूध योजना, गोंदिया Government Milk Scheme, Gondia	..	..	..	..	..	..
32	शासकीय दूध योजना, चंद्रपूर Government Milk Scheme, Chandrapur	..	..	..	..	..	..
<b>एकूण नागपूर विभाग</b>		..	..	..	..	..	..
<b>Total Nagpur Region</b>							
<b>एकूण (ब) ग्रामीण दूध विभाग</b>		..	..	..	..	..	..
<b>Total (B) Mofussil Milk Scheme</b>							
<b>एकूण (अ) + (ब) महाराष्ट्र राज्य</b>		..	..	..	..	..	..
<b>Total (A)+(B) Maharashtra States</b>							



अनु- क्रमांक Serial No.	शासकीय दूध योजनेचे नाव Name of the Government Milk Scheme	दूध आणि दुग्धजन्य पदार्थांवरील प्रक्रियावरील प्रति लिटर खर्च (दर प्रति लिटर पैसे) Processing Cost of milk and milk products per litre (In paise per litre)			दूध आणि दुग्धजन्य पदार्थ विक्री/वाटपावरील एकूण खर्च (परिवहन खर्चासह) Total Cost of Sale/Distribution of Milk and Milk products (inclusive of transport charges)		
		प्रत्यक्ष Actuals 2024-2025	अपेक्षित Anticipated 2025-2026	लक्ष्य Target 2026-2027	प्रत्यक्ष Actuals 2024-2025	अपेक्षित Anticipated 2025-2026	लक्ष्य Target 2026-2027
		1	2	33	34	35	36
(अ) वृहन्मुंबई दूध योजना--							
(A) Greater Bombay Milk Scheme							
<b>एकूण (अ) वृहन्मुंबई दूध योजना--</b>		..	..	..	..	..	..
<b>Total (A) Greater Bombay Milk Scheme</b>							
(ब) ग्रामीण दूध योजना--							
(B) Mofussil Milk Schemes							
1	शासकीय दूध योजना, रत्नागिरी Government Milk Scheme, Ratnagiri	..	..	..	..	..	..
2	शासकीय दूध योजना, चिपळूण Government Milk Scheme, Chiplun	..	..	..	..	..	..
3	शासकीय दूध योजना, कणकवली Government Milk Scheme, Kankavali	..	..	..	..	..	..
4	शासकीय दूध योजना, महाड Government Milk Scheme, Mahad	..	..	..	..	..	..
5	शासकीय दूध योजना, खोपोली Government Milk Scheme, Khopoli	..	..	..	..	..	..
6	शासकीय दूध शितकरण केंद्र वाडा/सरळगाव Government Milk Colding Center Wada/Saralgaon	..	..	..	..	..	..
7	शासकीय दूध वितरण डेपो, गोवे Government Milk Distribution Depot, Gove	..	..	..	..	..	..
<b>एकूण मुंबई विभाग . .</b>		..	..	..	..	..	..
<b>Total Bombay Region</b>							
8	शासकीय दूध योजना, पुणे Government Milk Scheme, Pune	..	..	..	..	..	..
9	शासकीय दूध योजना, सोलापूर Government Milk Scheme, Solapur	..	..	..	..	..	..
10	शासकीय दूध योजना, मिरज Government Milk Scheme, Miraj	..	..	..	..	..	..
11	शासकीय दूध योजना, महाबळेश्वर Government Milk Scheme, Mahabaleshwar	..	..	..	..	..	..
12	शासकीय दूध योजना, सातारा Government Milk Scheme, Satara	..	..	..	..	..	..
<b>एकूण पुणे विभाग . .</b>		..	..	..	..	..	..
<b>Total Pune Region</b>							



1	2	33	34	35	36	37	38
13	शासकीय दूध योजना, धुळे Government Milk Scheme, Dhul	..	..	..	..	..	..
14	शासकीय दूध योजना, नाशिक Government Milk Scheme, Nashik	..	..	..	..	..	..
15	शासकीय दूध योजना, चाळीसगाव Government Milk Scheme, Chalisgaon	..	..	..	..	..	..
16	शासकीय दूध योजना, अहमदनगर Government Milk Scheme, Ahmadnagar	..	..	..	..	..	..
17	शासकीय दूध योजना, वणी Government Milk Scheme, Wani	..	..	..	..	..	..
<b>एकूण नाशिक विभाग Total Nashik Region</b>		..	..	..	..	..	..
18	शासकीय दूध योजना, छ. संभाजीनगर Government Milk Scheme, Aurangabad	..	..	..	..	..	..
19	शासकीय दूध योजना, उदगीर Government Milk Scheme, Udgir	..	..	..	..	..	..
20	शासकीय दूध योजना, बीड Government Milk Scheme, Beed	..	..	..	..	..	..
21	शासकीय दूध योजना, नांदेड Government Milk Scheme, Nanded	..	..	..	..	..	..
22	शासकीय दूध योजना, भूम Government Milk Scheme, Bhoom	..	..	..	..	..	..
23	शासकीय दूध योजना, परभणी Government Milk Scheme, Parbhani	..	..	..	..	..	..
24	शासकीय दूध योजना, जालना Government Milk Scheme, Jalna	..	..	..	..	..	..
<b>एकूण औरंगाबाद विभाग Total Aurangabad Region</b>		..	..	..	..	..	..
25	शासकीय दूध योजना, अमरावती Government Milk Scheme, Amravati	..	..	..	..	..	..
26	शासकीय दूध योजना, अकोला Government Milk Scheme, Akola	..	..	..	..	..	..
27	शासकीय दूध योजना, नांदुरा (बुलढाणा) Government Milk Scheme, Nandura	..	..	..	..	..	..
28	शासकीय दूध योजना, यवतमाळ Government Milk Scheme, Yavatmal	..	..	..	..	..	..
<b>एकूण अमरावती विभाग . Total Amravati Region</b>		..	..	..	..	..	..
29	शासकीय दूध योजना, नागपूर Government Milk Scheme, Nagpur	..	..	..	..	..	..
30	शासकीय दूध योजना, वर्धा Government Milk Scheme, Wardha	..	..	..	..	..	..
31	शासकीय दूध योजना, गोंदिया Government Milk Scheme, Gondia	..	..	..	..	..	..
32	शासकीय दूध योजना, चंद्रपूर Government Milk Scheme, Chandrapur	..	..	..	..	..	..
<b>एकूण नागपूर विभाग . Total Nagpur Region</b>		..	..	..	..	..	..
<b>एकूण (ब) ग्रामीण दूध विभाग . Total (B) Mofussil Milk Scheme</b>		..	..	..	..	..	..
<b>एकूण (अ) + (ब) महाराष्ट्र राज्य . Total (A)+(B) Maharashtra State</b>		..	..	..	..	..	..



दुध आणि दुग्धजन्य पदार्थांच्या विक्री  
The total Receipts for the Sale

तक्ता  
TABLE

अनु- क्रमांक Serial No.	शासकीय दूध योजनेचे नाव Name of the Government Milk Scheme	स्थानिक विक्री व इतर दूध योजनांना पाठविण्याकरिता उपलब्ध असलेले दूधाचे परिमाण Total Quantity of milk available for Local sale & to give to the other milk schemes			स्थानिक विक्री (महसूली जमा ) परिमाण Quantity		
		प्रत्यक्ष Actuals 2024-2025	अपेक्षित Anticipated 2025-2026	लक्ष्य Target 2026-2027	प्रत्यक्ष Actuals 2024-2025	अपेक्षित Anticipated 2025-2026	लक्ष्य Target 2026-2027
		3	4	5	6	7	8
1	2						
	(अ) वृहन्मुंबई दूध योजना-- (A) Greater Bombay Milk Schemes	..	..	..	..	..	..
	<b>एकूण (अ) Total (A)</b>	..	..	..	..	..	..
	(ब) ग्रामीण दूध योजना-- (B) Mofussil Milk Schemes						
1	शासकीय दूध योजना, रत्नागिरी Government Milk Scheme, Ratnagiri	..	..	..	..	..	..
2	शासकीय दूध योजना, चिपळूण Government Milk Scheme, Chiplun	..	..	..	..	..	..
3	शासकीय दूध योजना, कणकवली Government Milk Scheme, Kankavali	..	..	..	..	..	..
4	शासकीय दूध योजना, महाड Government Milk Scheme, Mahad	..	..	..	..	..	..
5	शासकीय दूध योजना, खोपोली Government Milk Scheme, Khopoli	..	..	..	..	..	..
6	शासकीय शीतकरण केंद्र वाडा/सरळगाव Government Chilling Centre, Wada/ Saralgaon	..	..	..	..	..	..
7	शासकीय दूध वितरण डेपो, गोवे Government Milk Distribution Depot, Gove	..	..	..	..	..	..
	<b>एकूण मुंबई विभाग Total Bombay Region</b>	..	..	..	..	..	..
8	शासकीय दूध योजना, पुणे Government Milk Scheme, Pune	..	..	..	..	..	..
9	शासकीय दूध योजना, सोलापूर Government Milk Scheme, Solapur	..	..	..	..	..	..
10	शासकीय दूध योजना, मिरज Government Milk Scheme, Miraj	..	..	..	..	..	..
11	शासकीय दूध योजना, महाबळेश्वर Government Milk Scheme, Mahabaleshwar	..	..	..	..	..	..
12	शासकीय दूध योजना, सातारा Government Milk Scheme, Satara	..	..	..	..	..	..
	<b>एकूण पुणे विभाग Total Pune Region</b>	..	..	..	..	..	..



1	2	3	4	5	6	7	8
13	शासकीय दूध योजना, धुळे Government Milk Scheme, Dhule	..	..	..	..	..	..
14	शासकीय दूध योजना, नाशिक Government Milk Scheme, Nashik	..	..	..	..	..	..
15	शासकीय दूध योजना, चाळीसगाव Government Milk Scheme, Chalisgaon	..	..	..	..	..	..
16	शासकीय दूध योजना, अहमदनगर Government Milk Scheme, Ahmadnagar	..	..	..	..	..	..
17	शासकीय दूध योजना, वणी Government Milk Scheme, Wani	..	..	..	..	..	..
<b>एकूण नाशिक विभाग Total Nashik Region</b>		..	..	..	..	..	..
18	शासकीय दूध योजना, छ. संभाजीनगर Government Milk Scheme, Aurangabad	..	..	..	..	..	..
19	शासकीय दूध योजना, उदगीर Government Milk Scheme, Udgir	..	..	..	..	..	..
20	शासकीय दूध योजना, बीड Government Milk Scheme, Beed	..	..	..	..	..	..
21	शासकीय दूध योजना, नांदेड Government Milk Scheme, Nanded	..	..	..	..	..	..
22	शासकीय दूध योजना, भूम Government Milk Scheme, Bhoom	..	..	..	..	..	..
23	शासकीय दूध योजना, परभणी Government Milk Scheme, Parbhani	..	..	..	..	..	..
<b>एकूण औरंगाबाद विभाग Total Aurangabad Region</b>		..	..	..	..	..	..
24	शासकीय दूध योजना, अमरावती Government Milk Scheme, Amravati	..	..	..	..	..	..
25	शासकीय दूध योजना, अकोला Government Milk Scheme, Akola	..	..	..	..	..	..
26	शासकीय दूध योजना, नांदुरा (बुलढाणा) Government Milk Scheme, Nandura (Buldhana)	..	..	..	..	..	..
27	शासकीय दूध योजना, यवतमाळ Government Milk Scheme, Yavatmal	..	..	..	..	..	..
<b>एकूण अमरावती विभाग Total Amravati Region</b>		..	..	..	..	..	..
28	शासकीय दूध योजना, नागपूर Government Milk Scheme, Nagpur	..	..	..	..	..	..
29	शासकीय दूध योजना, वर्धा Government Milk Scheme, Wardha	..	..	..	..	..	..
30	शासकीय दूध योजना, गोंदिया (भंडारा) Government Milk Scheme, Gondia (Bhandara)	..	..	..	..	..	..
31	शासकीय दूध योजना, चंद्रपूर Government Milk Scheme, Chandrapur	..	..	..	..	..	..
<b>एकूण नागपूर विभाग Total Nagpur Region</b>		..	..	..	..	..	..
<b>एकूण (ब) ग्रामीण दूध विभाग Total (B) Mofussil Milk Scheme</b>		..	..	..	..	..	..
<b>एकूण (अ) + (ब) महाराष्ट्र राज्य Total (A)+(B) Maharashtra State</b>		..	..	..	..	..	..

टीप :-तक्ता क्र. चारमध्ये तक्ता क्र. पाच वरील दुग्धजन्य पदार्थांच्या विक्रीपोटी प्राप्त झालेल्या उत्पनाचा समावेश आहे.











**वैधानिक विकास मंडळ निहाय योजनेत्तर/योजनांतर्गत तरतूद व  
Planning**  
पशुसंवर्धन, दुग्धव्यवसाय विकास व  
Horticulture, Dairy Development and  
मागणी क्र. डी-५,  
Demand No. D-5,

अ. क्र. Sr. No.	प्रधान शीर्ष/गौण शीर्ष/उप शीर्ष योजनेचे नाव Major Hear/Minor Head/Sub Head Name of Scheme	तरतूद Provision					एकूण Total
		विदर्भ विकास मंडळ Vidharbha Development Board	मराठवाडा विकास मंडळ Marathwada Development Board	उर्वरित Rest of Maharashtra Development	अविभाज्य No Divisible		
1	2	3	4	5	6	7	
1	(०१)(०१) आयुक्त दुग्धव्यवसाय विकास - भारित (२४०४००१८)	..	..	..	50,00	50,00	
2	(०१)(०१) आयुक्त दुग्धव्यवसाय विकास- दत्तमत्त (२४०४००२७)	..	..	109709	..	109709	
3	(०३)(०१) प्रादेशिक कार्यालये (२४०४००७२)	..	..	..	168673	168673	
4	(०३)(०३) जिल्हा कार्यालये (२४०४०१८१)	..	..	..	213428	213428	
5	(०४)(०१) पशुनियंत्रण व अनुज्ञाप्ती योजना (२४०४०२०५)	..	..	17803	..	17803	
6	(०५)(०१) दूध सहकारी सोसायटीसाठी हिशोब तपासणी मंडळ (२४०४०२६१)	..	..	..	349520	349520	
7	(०१)(०१) आरे दुग्ध वसाहत -प्रशासन (२४०४००६९१)	..	..	266145	..	266145	
8	(०१)(०२) आरे दुग्ध वसाहत -जमीन व इमारती (२४०४०७०६)	..	..	38039	..	38039	
9	(०१)(०३) आरे वसाहतीच्या सुरक्षा भिंतीचे बांधकाम करणे (२४०४३८७७)	..	..	1	..	1	
10	(०२) पशु पैदास व संगोपन केंद्र , पालघर- प्रशासन (२४०४०७१५)	..	..	16588	..	16588	
11	(०२)(०२) पशु पैदास व संगोपन केंद्र, जमीन व इमारती (२४०४७२४)	..	..	1	..	1	
12	(०३) (०१) दुग्धशाळा प्रकल्प दापचरी, प्रशासन (२४०४०७३३)	..	..	18194	..	18194	
13	(०३) (०२) दुग्धशाळा प्रकल्प दापचरी, प्रापण(२४०४०७४२)	..	..	2	..	2	
14	(०३) (०३) दुग्धशाळा प्रकल्प दापचरी, संस्कारण (२४०४०७५१)	..	..	20021	..	20021	
15	(०३) (०५) दुग्धशाळा प्रकल्प दापचरी, जमीन व इमारती (२४०४०७७१)	..	..	1	..	1	
16	(००) (०१) अतिरिक्त दुधाचे रुपांतरण आणि निर्यातीसाठी अनुदान (२४०४४१११)	..	..	..	..	..	

प्रत्यक्ष खर्च सन २०२४-२५

Actual Expenditure year 2024-25

मत्स्यव्यवसाय

Fisheries

२४०४-दुग्धव्यवसाय विकास

2404-Dairy Development

खर्च Expenditure					
विदर्भ विकास मंडळ	मराठवाडा विकास मंडळ	उर्वरित महाराष्ट्र विकास मंडळ	अविभाज्य No Divisible	एकूण Total	प्रधान शीर्ष/गौण शीर्ष/उप शीर्ष योजनेचे नाव Major Head/Minor Head/Sub Head Name of Scheme
Vidharbha Development Board	Marathwada Development Board	Rest of Maharashtra Development			
8	9	10	11	12	13
..	..	..	770	770	<b>(01)(01) Dairy Development Commissioner, Charged (24040018)</b>
..	..	80146	..	80146	<b>(01)(01) Dairy Development Commissioner, Voted (24040027)</b>
..	..	..	126122	126122	(03)(01)Regional Office (24040072)
..	..	..	176083	176083	(03)(03) District Office (24040181)
..	..	11659	..	11659	(04)(01)C.C.& Lic.Office (24040205)
..	..	..	304499	304499	(05)(01)A.Board for (24040261)
..	..	232084	..	232084	(01)Aarey Milk Colony.(24040691)
..	..	333586	..	333586	Land & Building(24040706)
..	..	..	..	..	(01) (03) Aarey Milk Colony.(24043877)
..	..	7860	..	7860	(02) C.B.R.Farm,Palghar (24040715)
..	..	..	..	..	Land & Building(24040724)
..	..	11095	..	11095	Dairy Proj. Dapchari Admn.(24040733)
..	..	..	..	..	Procurement(24040742)
..	..	17987	..	17987	Process.(24040751)
..	..	7355	..	7355	Land & Building(24040771)
..	..	13993600	..	13993600	Subsidry for Conversion and Export of Excess Milk (2404411)

1	2	3	4	5	6	7
17	(००) (०४) आधाडी पथके (२४०४०३१२)	..	..	23854	..	23854
18	२०१, (००)(०१) बृहन्मुंबई दूध योजना - प्रशासन (२४०४०६४४)	..	..	90289	..	90289
19	२०१, (००)(०२) बृहन्मुंबई दूध योजना - प्रापण (२४०४०६५३)	..	..	50090	..	50090
20	२०१, (००)(०३) बृहन्मुंबई दूध योजना - संस्करण (२४०४०६६२)	..	..	373760	..	373760
21	२०१, (००)(०४) बृहन्मुंबई दूध योजना - वितरण (२४०४०६७१)	..	..	42140	..	42140
22	२०१, (००)(०५) बृहन्मुंबई दूध योजना - जमीन व इमारती (२४०४०६८२)	..	..	42674	..	42674
23	२०२, (००)(०१) शासकीय दूध योजना, पुणे - प्रशासन (२४०४०७९८)	..	..	16983	..	16983
24	२०२, (००)(०२) शासकीय दूध योजना, पुणे -प्रापण (२४०४०८०४)	..	..	60337	..	60337
25	२०२, (००)(०३) शासकीय दूध योजना, पुणे - संस्करण (२४०४०८१३)	..	..	41381	..	41381
26	२०२, (००)(०४) शासकीय दूध योजना, पुणे -वितरण (२४०४०८२२)	..	..	18389	..	18389
27	२०२, (००)(०५) शासकीय दूध योजना, पुणे - जमीन व इमारती (२४०४०८३१)	..	..	1	..	1
28	२०३, (००)(०१) शासकीय दूध योजना, सोलापूर - प्रशासन (२४०४०८४२)	..	..	6141	..	6141
29	२०३, (००)(०२) शासकीय दूध योजना, सोलापूर -प्रापण (२४०४०८५१)	..	..	1808	..	1808
30	२०३, (००)(०३) शासकीय दूध योजना, सोलापूर - संस्करण (२४०४०९०२)	..	..	8151	..	8151
31	२०३, (००)(०४) शासकीय दूध योजना, सोलापूर -वितरण (२४०४०९११)	..	..	123	..	123
32	२०३, (००)(०५) शासकीय दूध योजना, सोलापूर- जमीन व इमारती (२४०४०९२२)	..	..	1	..	1
33	२०४, (००)(०१) शासकीय दूध योजना, मिरज - प्रशासन (२४०४०८६९)	..	..	31113	..	31113
34	२०४, (००)(०२) शासकीय दूध योजना, मिरज -प्रापण (२४०४०८७८)	..	..	5635	..	5635
35	२०४, (००)(०३) शासकीय दूध योजना, मिरज - संस्करण (२४०४०८८७)	..	..	43445	..	43445
36	२०४, (००)(०४) शासकीय दूध योजना, मिरज -वितरण (२४०४०८९६)	..	..	1474	..	1474
37	२०४, (००)(०५) शासकीय दूध योजना, मिरज- जमीन व इमारती (२४०४०९३१)	..	..	1	..	1

२४०४-दुग्धव्यवसाय विकास--चालू

2404-Dairy Development--Contd.

8	9	10	11	12	13
..	..	17429	..	17429	(04) Staff for S.H.T. (24040312)
..	..	50440	..	50440	(201) G.M.M.S. Admn. (24040644)
..	..	100000	..	100000	Procur. (24040653)
..	..	225267	..	225267	Process. (24040662)
..	..	31893	..	31893	Distri. (24040671)
..	..	99804	..	99804	Land & Building(24040682)
..	..	9739	..	9739	(202)G.M.S.Pune Admn. (24040798)
..	..	3355	..	3355	Procur. (24040804)
..	..	41367	..	41367	Process. (24040813)
..	..	14388	..	14388	Distri. (24040822)
..	..	..	..	..	Land & Building(24040831)
..	..	3541	..	3541	(203)G.M.S.Solapur Admn. (24040842)
..	..	234	..	234	Procur.(24040851)
..	..	4566	..	4566	Process.(24040902)
..	..	69	..	69	Distri. (24040911)
..	..	..	..	..	Land & Building(24040922)
..	..	21769	..	21769	(204) G.M.S.Miraj Admn. (24040869)
..	..	3271	..	3271	Procur. (24040878)
..	..	32885	..	32885	Process.(24040887)
..	..	928	..	928	Distri. (24040896)
..	..	..	..	..	Land & Building (24040931)

1	2	3	4	5	6	7
38	२०६, (००)(०१) शासकीय दूध योजना, महाबळेश्वर - प्रशासन (२४०४११०३)	..	..	1518	..	1518
39	२०६, (००)(०२) शासकीय दूध योजना, महाबळेश्वर- प्रापण (२४०४१११२)	..	..	1	..	1
40	२०६, (००)(०३) शासकीय दूध योजना, महाबळेश्वर - संस्करण (२४०४११२१)	..	..	4890	..	4890
41	२०६, (००)(०४) शासकीय दूध योजना, महाबळेश्वर - वितरण (२४०४११३२)	..	..	121	..	121
42	२०६, (००)(०५) शासकीय दूध योजना, महाबळेश्वर- जमीन व इमारती (२४०४११४१)	..	..	1	..	1
43	२०७, (००)(०१) शासकीय दूध योजना, सातारा- प्रशासन (२४०४२२२६)	..	..	1568	..	1568
44	२०७, (००)(०२) शासकीय दूध योजना, सातारा- प्रापण (२४०४२२३५)	..	..	12850	..	12850
45	२०७, (००)(०३) शासकीय दूध योजना, सातारा - संस्करण (२४०४२२४४)	..	..	524	..	524
46	२०७, (००)(०४) शासकीय दूध योजना, सातारा - वितरण (२४०४२२५३)	..	..	2	..	2
47	२०७, (००)(०५) शासकीय दूध योजना, सातारा- जमीन व इमारती (२४०४२२६२)	..	..	1	..	1
48	२०८, (००)(०१) शासकीय दूध योजना, नाशिक - प्रशासन (२४०४०९९४)	..	..	7480	..	7480
49	२०८, (००)(०२) शासकीय दूध योजना, नाशिक - प्रापण (२४०४१००५)	..	..	240	..	240
50	२०८, (००)(०३) शासकीय दूध योजना, नाशिक - संस्करण (२४०४१०१४)	..	..	11121	..	11121
51	२०८, (००)(०४) शासकीय दूध योजना, नाशिक - वितरण (२४०४१०२३)	..	..	1228	..	1228
52	२०८, (००)(०५) शासकीय दूध योजना, नाशिक, जमीन व इमारती (२४०४१०४१)	..	..	1	..	1
53	२०९, (००)(०१) शासकीय दूध योजना, धुळे - प्रशासन (२४०४०९४९)	..	..	5959	..	5959
54	२०९, (००)(०२) शासकीय दूध योजना, धुळे - प्रापण (२४०४०९५८)	..	..	2803	..	2803
55	२०९, (००)(०३) शासकीय दूध योजना, धुळे - संस्करण (२४०४०९६७)	..	..	8552	..	8552
56	२०९, (००)(०४) शासकीय दूध योजना, धुळे - वितरण (२४०४०९७६)	..	..	605	..	605
57	२०९, (००)(०५) शासकीय दूध योजना, धुळे, जमीन व इमारती (२४०४०९८५)	..	..	1	..	1

२४०४-दुग्धव्यवसाय विकास--चालू  
2404-Dairy Development--Contd.

8	9	10	11	12	13
..	..	1089	..	1089	(206) G.M.S.M'shwar Admn. (24041103)
..	..	..	..	..	Procur. (24041112)
..	..	4400	..	4400	Process. (24041121)
..	..	..	..	..	Distri. (24041132)
..	..	..	..	..	Land & Building(24041141)
..	..	927	..	927	(207) G.M.S Satara Admn. (24042226)
..	..	9202	..	9202	Procur. (24042235)
..	..	168	..	168	Process.(24042244)
..	..	..	..	..	Distri. (24042253)
..	..	..	..	..	Land & Building(24042262)
..	..	4699	..	4699	(208) G.M.S Nasik Admn. (24040994)
..	..	..	..	..	Procur. (24041005)
..	..	9310	..	9310	Process.(24041014)
..	..	188	..	188	Distri. (24041023)
..	..	..	..	..	Land & Building(24041041)
..	..	3886	..	3886	(209) G.M.S Dhule Admn. (24040949)
..	..	..	..	..	Procur. (24040958)
..	..	4759	..	4759	Process(24040967)
..	..	77	..	77	Distri. (24040976)
..	..	..	..	..	Land & Building(24040985)

1	2	3	4	5	6	7
58	२१०, (००)(०१) शासकीय दूध योजना, अहमदनगर - प्रशासन (२४०४२८७२)	..	..	5068	..	5068
59	२१०, (००)(०२) शासकीय दूध योजना, अहमदनगर- प्रापण (२४०४११७७)	..	..	3152	..	3152
60	२१०, (००)(०३) शासकीय दूध योजना, अहमदनगर - संस्करण (२४०४१२२१)	..	..	12021	..	12021
61	२१०, (००)(०४) शासकीय दूध योजना, अहमदनगर - वितरण (२४०४१२३९)	..	..	3067	..	3067
62	२१०, (००)(०५) शासकीय दूध योजना, अहमदनगर, जमीन व इमारती (२४०४१२४८)	..	..	1	..	1
63	२११, (००)(०१) शासकीय दूध योजना, चाळीसगांव - प्रशासन (२४०४११८६)	..	..	3600	..	3600
64	२११, (००)(०२) शासकीय दूध योजना, चाळीसगांव - प्रापण (२४०४११९५)	..	..	1029	..	1029
65	२११, (००)(०३) शासकीय दूध योजना, चाळीसगांव - संस्करण (२४०४१२०१)	..	..	1785	..	1785
66	२११, (००)(०४) शासकीय दूध योजना, चाळीसगांव - वितरण (२४०४१२१२)	..	..	75	..	75
67	२११, (००)(०५) शासकीय दूध योजना, चाळीसगांव, जमीन व इमारती (२४०४११५९)	..	..	1	..	1
68	२१२, (००)(०१) शासकीय दूध योजना, वणी - प्रशासन (२४०४११७२)	..	..	1	..	1
69	२१२, (००)(०२) शासकीय दूध योजना, वणी - प्रापण (२४०४११८१)	..	..	1	..	1
70	२१२, (००)(०३) शासकीय दूध योजना, वणी - संस्करण (२४०४११९२)	..	..	1426	..	1426
71	२१२, (००)(०४) शासकीय दूध योजना, वणी - वितरण (२४०४२००१)	..	..	..	..	..
72	२१२, (००)(०५) शासकीय दूध योजना, वणी, जमीन व इमारती (२४०४२०१२)	..	..	1	..	1
73	२१३, (००)(०१) शासकीय दूध योजना, रत्नागिरी - प्रशासन (२४०४१५५१)	..	..	2440	..	2440
74	२१३, (००)(०२) शासकीय दूध योजना, रत्नागिरी - प्रापण (२४०४१५६२)	..	..	25144	..	25144
75	२१३, (००)(०३) शासकीय दूध योजना, रत्नागिरी - संस्करण (२४०४१५७१)	..	..	4465	..	4465
76	२१३, (००)(०४) शासकीय दूध योजना, रत्नागिरी - वितरण (२४०४१५८९)	..	..	829	..	829
77	२१३, (००)(०५) शासकीय दूध योजना, रत्नागिरी, जमीन व इमारती (२४०४१५९८)	..	..	1	..	1

२४०४-दुग्धव्यवसाय विकास--चालू  
2404-Dairy Development--Contd.

8	9	10	11	12	13
..	..	3356	..	3356	(210) G.M.S A'nagar Admn. (24042872)
..	..	619	..	619	Procur. (24041177)
..	..	6359	..	6359	Process. (24041221)
..	..	1977	..	1977	Distri. (24041239)
..	..	..	..	..	Land & Building(24041248)
..	..	2079	..	2079	(211)GMS Chaliswaon Admn.(24041186)
..	..	315	..	315	Procur. (24041195)
..	..	714	..	714	.Process. (24041201)
..	..	..	..	..	Distri. (24041212)
..	..	..	..	..	Land & Building(24041159)
..	..	..	..	..	(212) G.M.S Wani Admn. (24041972)
..	..	..	..	..	Procur. (24041981)
..	..	187	..	187	Process. (24041992)
..	..	..	..	..	Distri. (24042001)
..	..	..	..	..	Land & Building (24042012)
..	..	1442	..	1442	(213)GMS Ratnagiri Admn. (24041551)
..	..	2756	..	2756	Procur. (24041562)
..	..	1982	..	1982	Process. (24041571)
..	..	469	..	469	Distri. (24041589)
..	..	..	..	..	Land & Building (24041598)

1	2	3	4	5	6	7
78	२१४, (००)(०१) शासकीय दूध योजना, चिपळूण - प्रशासन (२४०४१६०४)	..	..	1939	..	1939
79	२१४, (००)(०२) शासकीय दूध योजना, चिपळूण - प्रापण (२४०४१६१३)	..	..	7187	..	7187
80	२१४, (००)(०३) शासकीय दूध योजना, चिपळूण - संस्करण (२४०४१६२२)	..	..	4538	..	4538
81	२१४, (००)(०४) शासकीय दूध योजना, चिपळूण - वितरण (२४०४१६३१)	..	..	123	..	123
82	२१४, (००)(०५) शासकीय दूध योजना, चिपळूण, जमीन व इमारती (२४०४१६४२)	..	..	1	..	1
83	२१५, (००)(०१) शासकीय दूध योजना, कणकवली - प्रशासन (२४०४१६५१)	..	..	1716	..	1716
84	२१५, (००)(०२) शासकीय दूध योजना, कणकवली - प्रापण (२४०४१६६९)	..	..	1638	..	1638
85	२१५, (००)(०३) शासकीय दूध योजना, कणकवली - संस्करण (२४०४१६७८)	..	..	2935	..	2935
86	२१५, (००)(०४) शासकीय दूध योजना, कणकवली- वितरण (२४०४१६८७)	..	..	241	..	241
87	२१५, (००)(०५) शासकीय दूध योजना, कणकवली, जमीन व इमारती (२४०४१६९६)	..	..	1	..	1
88	२१६, (००)(०१) शासकीय दूध योजना, महाड - प्रशासन (२४०४१७०२)	..	..	..	..	..
89	२१६, (००)(०२) शासकीय दूध योजना, महाड - प्रापण (२४०४१७११)	..	..	..	..	..
90	२१६, (००)(०३) शासकीय दूध योजना, महाड - संस्करण (२४०४१७२२)	..	..	..	..	..
91	२१६, (००)(०४) शासकीय दूध योजना, महाड - वितरण (२४०४१७३१)	..	..	..	..	..
92	२१६, (००)(०५) शासकीय दूध योजना, महाड, जमीन व इमारती (२४०४१७४९)	..	..	1	..	1
93	२१७, (००)(०१) शासकीय दूध योजना, खोपोली - प्रशासन (२४०४१७५८)	..	..	3489	..	3489
94	२१७, (००)(०२) शासकीय दूध योजना, खोपोली - प्रापण (२४०४१७६७)	..	..	3306	..	3306
95	२१७, (००)(०३) शासकीय दूध योजना, खोपोली - संस्करण (२४०४१७७६)	..	..	4871	..	4871
96	२१७, (००)(०४) शासकीय दूध योजना, खोपोली - वितरण (२४०४१७८५)	..	..	1081	..	1081
97	२१७, (००)(०५) शासकीय दूध योजना, खोपोली, जमीन व इमारती (२४०४१७९४)	..	..	1	..	1

२४०४-दुग्धव्यवसाय विकास--चालू  
2404-Dairy Development--Contd.

8	9	10	11	12	13
..	..	1080	..	1080	(214)GMS Chiplun Admn. (24041604)
..	..	6138	..	6138	Procur. (24041613)
..	..	3774	..	3774	Process. (24041622)
..	..	..	..	..	Distri. (24041631)
..	..	..	..	..	Land & Building (24041642)
..	..	1289	..	1289	(215)GMS Kankavali Admn. (24041651)
..	..	408	..	408	Procur. (24041669)
..	..	760	..	760	Process. (24041678)
..	..	..	..	..	Distri. (24041687)
..	..	..	..	..	Land & Building (24041696)
..	..	..	..	..	(216)GMS Mahad Admn. (24041702)
..	..	..	..	..	Procur. (24041711)
..	..	..	..	..	Process.(24041722)
..	..	..	..	..	Distribution(24041731)
..	..	..	..	..	Land & Building (24041749)
..	..	2319	..	2819	(217)GMS Khopoli Admn. (24041758)
..	..	2815	..	2815	Procur. (24041767)
..	..	3280	..	3280	Process. (24041776)
..	..	832	..	832	Distri. (24041785)
..	..	..	..	..	Land & Building (24041794)

1	2	3	4	5	6	7
98	२१८, (००)(०१) शासकीय दूध योजना, गोवे (भिवंडी)- प्रशासन (२४०४२२७१)	..	..	..	..	..
99	२१८, (००)(०२) शासकीय दूध योजना, गोवे (भिवंडी)- प्रापण (२४०४२२८२)	..	..	..	..	..
100	२१८, (००)(०३) शासकीय दूध योजना, गोवे (भिवंडी)- संस्करण (२४०४२२९१)	..	..	..	..	..
101	२१८, (००)(०४) शासकीय दूध योजना, गोवे (भिवंडी)- वितरण (२४०४२३०६)	..	..	375	..	375
102	२१८, (००)(०५) शासकीय दूध योजना, गोवे (भिवंडी), जमीन व इमारती (२४०४२३१५)	..	..	..	..	..
103	२१९, (००)(०१) शासकीय दूध योजना, औरंगाबाद - प्रशासन (२४०४१४०८)	..	6052	..	..	6052
104	२१९, (००)(०२) शासकीय दूध योजना, औरंगाबाद - प्रापण (२४०४१४१७)	..	24343	..	..	24343
105	२१९, (००)(०३) शासकीय दूध योजना, औरंगाबाद - संस्करण (२४०४१४२६)	..	5914	..	..	5914
106	२१९, (००)(०४) शासकीय दूध योजना, औरंगाबाद - वितरण (२४०४१४३५)	..	1	..	..	1
107	२१९, (००)(०५) शासकीय दूध योजना, औरंगाबाद, जमीन व इमारती (२४०४१४४४)	..	1	..	..	1
108	२२०, (००)(०१) शासकीय दूध योजना, उदगीर - प्रशासन (२४०४१४५३)	..	1394	..	..	1394
109	२२०, (००)(०२) शासकीय दूध योजना, उदगीर - प्रापण (२४०४१४६२)	..	28785	..	..	28785
110	२२०, (००)(०३) शासकीय दूध योजना, उदगीर - संस्करण (२४०४१४७१)	..	13356	..	..	13356
111	२२०, (००)(०४) शासकीय दूध योजना, उदगीर - वितरण (२४०४१४८२)	..	247	..	..	247
112	२२०, (००)(०५) शासकीय दूध योजना, उदगीर, जमीन व इमारती (२४०४१४९१)	..	1	..	..	1
113	२२१, (००)(०१) शासकीय दूध योजना, बीड - प्रशासन (२४०४१८२९)	..	12499	..	..	12499
114	२२१, (००)(०२) शासकीय दूध योजना, बीड - प्रापण (२४०४१८३८)	..	10554	..	..	10554
115	२२१, (००)(०३) शासकीय दूध योजना, बीड - संस्करण (२४०४१८४७)	..	9102	..	..	9102
116	२२१, (००)(०४) शासकीय दूध योजना, बीड - वितरण (२४०४१८५६)	..	2227	..	..	2227
117	२२१, (००)(०५) शासकीय दूध योजना, बीड, जमीन व इमारती (२४०४१८६५)	..	1	..	..	1

२४०४-दुग्धव्यवसाय विकास--चालू  
2404-Dairy Development--Contd.

8	9	10	11	12	13
..	..	..	..	..	(218)G. M. S. Gove (Bhivandi) Adm. (24042271)
..	..	..	..	..	Procu. (24042282)
..	..	..	..	..	Process. (24042291)
..	..	315	..	315	Distri. (24042306)
..	..	..	..	..	Land & Building (24042315)
..	4905	..	..	4905	(219) GMS Aur'bad Admn. (24041408)
..	16674	..	..	16674	Procur. (24041417)
..	5109	..	..	5109	Process (24041426)
..	..	..	..	..	Distri. (24041435)
..	..	..	..	..	Land & Building(24041444)
..	1042	..	..	1042	(220) GMS Udgir Admn. (24041453)
..	25947	..	..	25947	Procur. (24041462)
..	6880	..	..	6880	Process (24041471)
..	111	..	..	111	Distri. (24041482)
..	..	..	..	..	Land & Building (24041491)
..	11254	..	..	11254	(221) G. M. S. Beed Admn. (24041829)
..	9618	..	..	9618	Procur. (24041838)
..	8270	..	..	8270	Process (24041847)
..	2000	..	..	2000	Distri. (24041856)
..	..	..	..	..	Land & Building(24041865)

1	2	3	4	5	6	7
118	२२२, (००)(०१) शासकीय दूध योजना, नांदेड- प्रशासन (२४०४१८७४)	..	6161	..	..	6161
119	२२२, (००)(०२) शासकीय दूध योजना, नांदेड- प्रापण (२४०४१८८३)	..	12270	..	..	12270
120	२२२, (००)(०३) शासकीय दूध योजना, नांदेड- संस्करण (२४०४१८९२)	..	9753	..	..	9753
121	२२२, (००)(०४) शासकीय दूध योजना, नांदेड- वितरण (२४०४१९०९)	..	647	..	..	647
122	२२२, (००)(०५) शासकीय दूध योजना, नांदेड, जमीन व इमारती (२४०४१९१८)	..	1	..	..	1
123	२२३, (००)(०१) शासकीय दूध योजना, भूम- प्रशासन (२४०४१९२७)	..	10277	..	..	10277
124	२२३, (००)(०२) शासकीय दूध योजना, भूम- प्रापण (२४०४१९३६)	..	5675	..	..	5675
125	२२३, (००)(०३) शासकीय दूध योजना, भूम- संस्करण (२४०४१९४५)	..	7145	..	..	7145
126	२२३, (००)(०४) शासकीय दूध योजना, भूम- वितरण (२४०४१९५४)	..	1629	..	..	1629
127	२२३, (००)(०५) शासकीय दूध योजना, भूम, जमीन व इमारती (२४०४१९६३)	..	1	..	..	1
128	२२४, (००)(०१) शासकीय दूध योजना, परभणी- प्रशासन (२४०४२१७३)	..	9861	..	..	9861
129	२२४, (००)(०२) शासकीय दूध योजना, परभणी- प्रापण (२४०४२१८२)	..	58661	..	..	58661
130	२२४, (००)(०३) शासकीय दूध योजना, परभणी- संस्करण (२४०४२१९१)	..	6733	..	..	6733
131	२२४, (००)(०४) शासकीय दूध योजना, परभणी- वितरण (२४०४२२०८)	..	800	..	..	800
132	२२४, (००)(०५) शासकीय दूध योजना, परभणी, जमीन व इमारती (२४०४२२१७)	..	1	..	..	1
133	२३४, (००)(०२) शासकीय दूध योजना, जालना, प्रापण (२४०४३०६२)	..	1	..	..	1
134	२२५, (००)(०१) शासकीय दूध योजना, अमरावती- प्रशासन (२४०४३३५५)	1151	..	..	..	1151
135	२२५, (००)(०२) शासकीय दूध योजना, अमरावती- प्रापण (२४०४३३६४)	52863	..	..	..	52863
136	२२५, (००)(०३) शासकीय दूध योजना, अमरावती- संस्करण (२४०४३३७३)	6554	..	..	..	6554
137	२२५, (००)(०४) शासकीय दूध योजना, अमरावती- वितरण (२४०४३३८२)	12	..	..	..	12

२४०४-दुग्धव्यवसाय विकास--चालू  
2404-Dairy Development--Contd.

8	9	10	11	12	13
..	5070	..	..	5070	(222) G. M. S. Nanded Admn. (24041874)
..	9823	..	..	9823	Procur. (24041883)
..	6912	..	..	6912	Process (24041892)
..	537	..	..	537	Distri. (24041909)
..	..	..	..	..	Land & Building(24041918)
..	8646	..	..	8646	(223) G. M. S. BhoomAdmn. (24041927)
..	5033	..	..	5033	(Osmanabad) Procur. (24041936)
..	5226	..	..	5226	Process (24041945)
..	1229	..	..	1229	Distri. (24041954)
..	..	..	..	..	Land & Building(24041963)
..	8951	..	..	8951	(224) G. M. S. Parbhani Admn. (24042173)
..	7445	..	..	7445	Procur. (24042182)
..	5969	..	..	5969	Process (24042191)
..	582	..	..	582	Distri. (24042208)
..	..	..	..	..	Land & Building (24042217)
..	..	..	..	..	(234) G.M.S.Jalna Procure (24043062)
658	..	..	..	658	(225) G.M.S.Amravati Admn(24041355)
2124	..	..	..	2124	Procur. (24041364)
4980	..	..	..	4980	Process (24041373)
..	..	..	..	..	Distri. (24041382)

1	2	3	4	5	6	7
138	२२५, (००)(०५) शासकीय दूध योजना, अमरावती, जमीन व इमारती (२४०४१३९१)	1	..	..	..	1
139	२२६, (००)(०१) शासकीय दूध योजना, यवतमाळ-प्रशासन (२४०४३३७६)	127	..	..	..	127
140	२२६, (००)(०२) शासकीय दूध योजना, यवतमाळ-प्रापण (२४०४३३८५)	2078	..	..	..	2078
141	२२६, (००)(०३) शासकीय दूध योजना, यवतमाळ-संस्करण (२४०४३३९४)	3303	..	..	..	3303
142	२२६, (००)(०४) शासकीय दूध योजना, यवतमाळ-वितरण (२४०४३४०२)	1	..	..	..	1
143	२२६, (००)(०५) शासकीय दूध योजना, यवतमाळ-जमीन व इमारती (२४०४३४११)	1	..	..	..	1
144	२२७, (००)(०१) शासकीय दूध योजना, अकोला-प्रशासन (२४०४१३०१)	6222	..	..	..	6222
145	२२७, (००)(०२) शासकीय दूध योजना, अकोला-प्रापण (२४०४१३१९)	36610	..	..	..	36610
146	२२७, (००)(०३) शासकीय दूध योजना, अकोला-संस्करण (२४०४१३२८)	15027	..	..	..	15027
147	२२७, (००)(०४) शासकीय दूध योजना, अकोला-वितरण (२४०४१३३७)	8	..	..	..	8
148	२२७, (००)(०५) शासकीय दूध योजना, अकोला-जमीन व इमारती (२४०४१३४६)	1	..	..	..	1
149	२२८, (००)(०१) शासकीय दूध योजना, नांदूरा-प्रशासन (२४०४२१२८)	122	..	..	..	122
150	२२८, (००)(०२) शासकीय दूध योजना, नांदूरा-प्रापण (२४०४२१३७)	2224	..	..	..	2224
151	२२८, (००)(०३) शासकीय दूध योजना, नांदूरा-संस्करण (२४०४२१४६)	1108	..	..	..	1108
152	२२८, (००)(०४) शासकीय दूध योजना, नांदूरा-वितरण (२४०४२१५५)	1	..	..	..	1
153	२२८, (००)(०५) शासकीय दूध योजना, नांदूरा-जमीन व इमारती (२४०४२१६४)	1	..	..	..	1
154	२२९, (००)(०१) शासकीय दूध योजना, नागपूर-प्रशासन (२४०४१२५७)	32	..	..	..	32
155	२२९, (००)(०२) शासकीय दूध योजना, नागपूर-प्रापण (२४०४१२६६)	100	..	..	..	100
156	२२९, (००)(०३) शासकीय दूध योजना, नागपूर-संस्करण (२४०४१२७५)	12256	..	..	..	12256
157	२२९, (००)(०४) शासकीय दूध योजना, नागपूर-वितरण (२४०४१२८४)	..	..	..	..	..

२४०४-दुग्धव्यवसाय विकास--चालू  
2404-Dairy Development--Contd.

8	9	10	11	12	13
..	..	..	..	..	Land & Building(24041391)
46	..	..	..	46	(226) GMS .Yavatmal Admn. (24043376)
1464	..	..	..	1464	Procur. (24043385)
1892	..	..	..	1892	Process (24043394)
..	..	..	..	..	<b>Distri (24043402)</b>
..	..	..	..	..	Land & Building(24043411)
3331	..	..	..	3331	(227) G.M.S.Akola Admn. (24041301)
4395	..	..	..	4395	Procur. (24041319)
9921	..	..	..	9921	Process (24041328)
..	..	..	..	..	<b>Distri. (24041337)</b>
..	..	..	..	..	Land & Building (24041346)
50	..	..	..	50	<b>(228) G. M. S. Nandura Admn. (24042128)</b>
1572	..	..	..	1572	Procur. (24042137)
534	..	..	..	534	Process (24042146)
..	..	..	..	..	<b>Distri. (24042155)</b>
..	..	..	..	..	Land & Building(24042164)
25	..	..	..	25	(229) G. M. S. Nagpur Admn. (24041257)
76	..	..	..	76	Procur. (24041266)
11820	..	..	..	11820	Process (24041275)
..	..	..	..	..	<b>Distri. (24041284)</b>

1	2	3	4	5	6	7
158	२२९, (००)(०५) शासकीय दूध योजना, नागपूर, जमीन व इमारती (२४०४१२९३)	1	..	..	..	1
159	२३०, (००)(०१) शासकीय दूध योजना, वर्धा-प्रशासन (२४०४३३६७)	7009	..	..	..	7009
160	२३०, (००)(०२) शासकीय दूध योजना, वर्धा-प्रापण (२४०४१५१५)	8026	..	..	..	8026
161	२३०, (००)(०३) शासकीय दूध योजना, वर्धा-संस्करण (२४०४१५२४)	8886	..	..	..	8886
162	२३०, (००)(०४) शासकीय दूध योजना, वर्धा-वितरण(२४०४१५३३)	2	..	..	..	2
163	२३०, (००)(०५) शासकीय दूध योजना, वर्धा-जमीन व इमारती (२४०४१५४२)	1	..	..	..	1
164	२३१, (००)(०१) शासकीय दूध योजना, गोंदिया-प्रशासन (२४०४२०२१)	3702	.	..	.	3702
165	२३१, (००)(०२) शासकीय दूध योजना, गोंदिया-प्रापण (२४०४२०३९)	11970	..	..	..	11970
166	२३१, (००)(०३) शासकीय दूध योजना, गोंदिया-संस्करण (२४०४२०४८)	11970	..	..	..	11970
167	२३१, (००)(०४) शासकीय दूध योजना, गोंदिया-वितरण (२४०४२०५७)	1	..	..	..	1
168	२३१, (००)(०५) शासकीय दूध योजना, गोंदिया, जमीन व इमारती (२४०४२०६६)	1	..	..	..	1
169	२३२, (००)(०१) शासकीय दूध योजना, चंद्रपूर-प्रशासन (२४०४२०७५)	6613	..	..	..	6613
170	२३२, (००)(०२) शासकीय दूध योजना, चंद्रपूर - प्रापण (२४०४२०८४)	5720	..	..	..	5720
171	२३२, (००)(०३) शासकीय दूध योजना, चंद्रपूर-संस्करण (२४०४२०९३)	13353	..	..	..	13353
172	२३२, (००)(०४) शासकीय दूध योजना, चंद्रपूर-(२४०४ २१०१)	121	..	..	..	121
173	२३२, (००)(०५) शासकीय दूध योजना, चंद्रपूर, जमीन व इमारती (२४०४२११९)	1	..	..	..	1
174	१९५, सहकारी संस्थांना सहाय्य, (२४०४३३४९) (२४०४३४३८) (२४०४३४४७)	..	..	..	..	300
<b>Grand Total</b>		<b>210225</b>	<b>244093</b>	<b>1501310</b>	<b>736621</b>	<b>2692249</b>

२४०४-दुग्धव्यवसाय विकास--चालू  
2404-Dairy Development--Contd.

8	9	10	11	12	13
..	..	..	..	..	Land & Building(24041293)
4143	..	..	..	4143	(230) G. M. S. Wardha Admn. (24043367)
5480	..	..	..	5480	Procur. (24041515)
5908	..	..	..	5908	Process (24041524)
..	..	..	..	..	<b>Distri (24041533)</b>
..	..	..	..	..	Land & Building (24041542)
1620	..	..	..	1620	(231) G. M. S. Gondhia Admn. (24042021)
2169	..	..	..	2169	Procur. (24042039)
4162	..	..	..	4162	Process (24042048)
..	..	..	..	..	<b>Distri. (24042057)</b>
..	..	..	..	..	Land & Building(24042066)
4156	..	..	..	4156	(232) GMS Chandrapur Admn. (24042075)
4198	..	..	..	4198	Procur. (24042084)
7790	..	..	..	7790	Process (24042093)
..	..	..	..	..	<b>Distri. (24042101)</b>
..	..	..	..	..	Land & Building (24042119)
<b>82514</b>	<b>157233</b>	<b>15440787</b>	<b>607474</b>	<b>16288008</b>	<b>Grand Total</b>

वैधानिक विकास मंडळ निहाय योजनेतर / योजनांतर्गत तरतूद व प्रत्यक्ष खर्च सन २०२६-२०२७

मागणी क्र. डी-५, २४०४ - दुग्धव्यवसाय विकास

Sr. No.	प्रधान शीर्ष / गौण शीर्ष / उप शीर्ष योजनेचे नांव	Provision तरतूद						Major Hear / Minor Head / Sub Head Name of Scheme
		Vidharbha Development Board विकास मंडळ	Marathwada Development Board मराठवाडा विकास मंडळ	Rest of Maharashtra Development Board उर्वरित	No Divisible अविभाज्य	Total एकूण	8	
1	2	3	4	5	6	7	8	
1	(०१)(०१) आयुक्त दुग्धव्यवसाय विकास - भारित (२४०४००१८)	..	..	..	5000	5000	(01)(01) Dairy Development Commissioner, Charged (24040018)	
2	(०१)(०१) आयुक्त दुग्धव्यवसाय विकास- दत्तमत (२४०४००२७)	..	..	130420	..	130420	(01)(01) Dairy Development Commissioner, Voted (24040027)	
3	(०३)(०१) प्रादेशिक कार्यालये (२४०४००७२)	..	..	..	169094	169094	(03)(01) Regional Office (24040072)	
4	(०३)(०३) जिल्हा कार्यालये (२४०४०१८१)	..	..	..	244307	244307	(03)(03) District Office (24040181)	
5	(०४)(०१) पशुनियंत्रण व अनुज्ञाप्री योजना (२४०४०२०५)	..	..	18547	..	18547	(04)(01) C.C. & Lic. Office (24040205)	
6	(०५)(०१) दूध सहकारी सोसायटीसाठी हिशोब तपासणी मंडळ (२४०४०२६१)	..	..	..	59995	59995	(05)(01) A. Board for (24040261)	
7	(०१)(०१) आरे दुग्ध वसाहत-प्रशासन (२४०४००६११)	..	..	277300	..	277300	(01) Aarey Milk Colony (24040691)	
8	(०१)(०२) आरे दुग्ध वसाहत-जमीन व इमारती (२४०४०७०६)	..	..	41938	..	41938	Land & Building (24040706)	
9	(०१)(०३) आरे वसाहतीच्या सुरक्षा भिंतीचे बांधकाम करणे (२४०४३८७७)	..	..	1	..	1	(01) (03) Aarey Milk Colony (24043877)	
10	(०२) पशु पैदास व संगोपन केंद्र, पालघर- प्रशासन (२४०४०७१५)	..	..	12897	..	12897	(02) C. B. R. Farm, Palghar (24040715)	
11	(०२)(०२) पशु पैदास व संगोपन केंद्र, जमीन व इमारती (२४०४७२४)	..	..	1	..	1	Land & Building (24040724)	
12	(०३) (०१) दुग्धशाळा प्रकल्प दापचरी, प्रशासन (२४०४०७३३)	..	..	16356	..	16356	Dairy Proj. Dapchhari Admn. (24040733)	

1	2	3	4	5	6	7	8
13	(०३) (०२) दुग्धशाळा प्रकल्प दापचरी, प्रापण (२४०४०७४२)	..	..	2103	..	2103	Procurement (24040742)
14	(०३) (०३) दुग्धशाळा प्रकल्प दापचरी, संस्करण (२४०४०७५१)	..	..	23821	..	23821	Process. (24040751)
15	(०३) (०५) दुग्धशाळा प्रकल्प दापचरी, जमीन व इमारती (२४०४०७७१)	..	..	1	..	1	Land Building (24040771)
	(०५) (०१) अतिरिक्त दुधाचे रुपांतरण व निर्यातीसाठी अनुदान (२४०४४१११)	..	..	50000	..	50000	(05) (01) Subsidy for conversion and export of milk (24044111)
16	(०१) (०१) दुग्धशाळा विकास विभागातील अधिकाऱ्यांसाठी प्रशिक्षण योजना (२४०४०४५७)	..	..	..	..	..	Training of Officers (24040457)
17	(००) (०४) आधाडी पथके (२४०४०३१२)	..	..	20217	..	20217	(04) Staff for S.H.T. (24040312)
18	२०१, (००) (०१) बृहन्मुंबई दूध योजना - प्रशासन (२४०४०६४४)	..	..	69441	..	69441	(201) G.M.M.S. Admn. (24040644)
19	२०१, (००) (०२) बृहन्मुंबई दूध योजना - प्रापण (२४०४०६५३)	..	..	101	..	101	Procur. (24040653)
20	२०१, (००) (०३) बृहन्मुंबई दूध योजना - संस्करण (२४०४०६६२)	..	..	217345	..	217345	Process. (24040662)
21	२०१, (००) (०४) बृहन्मुंबई दूध योजना - वितरण (२४०४०६७१)	..	..	34270	..	34270	Distri. (24040671)
22	२०१, (००) (०५) बृहन्मुंबई दूध योजना - जमीन व इमारती (२४०४०६८२)	..	..	47048	..	47048	Land & Building (24040682)
23	२०२, (००) (०१) शासकीय दूध योजना, पुणे - प्रशासन (२४०४०७९८)	..	..	14767	..	14767	(202) G.M.S.Pune Admn. (24040798)
24	२०२, (००) (०२) शासकीय दूध योजना, पुणे - प्रापण (२४०४०८०४)	..	..	4709	..	4709	Procur. (24040804)
25	२०२, (००) (०३) शासकीय दूध योजना, पुणे - संस्करण (२४०४०८१३)	..	..	35837	..	35837	Process. (24040813)
26	२०२, (००) (०४) शासकीय दूध योजना, पुणे - वितरण (२४०४०८२२)	..	..	17530	..	17530	Distri. (24040822)

1	2	3	4	5	6	7	8
27	२०२, (००) (०५) शासकीय दूध योजना, पुणे - जमीन व इमारती (२४०४०८३१)	..	..	1	..	1	Land & Building (24040831)
28	२०३, (००) (०१) शासकीय दूध योजना, सोलापूर - प्रशासन (२४०४०८४२)	..	..	4801	..	4801	(203) G.M.S. Solapur Admn. (24040842)
29	२०३, (००) (०२) शासकीय दूध योजना, सोलापूर - प्रापण (२४०४०८५१)	..	..	1685	..	1685	Procur. (24040851)
30	२०३, (००) (०३) शासकीय दूध योजना, सोलापूर - संस्करण (२४०४०९०२)	..	..	4187	..	4187	Process.(24040902)
31	२०३, (००) (०४) शासकीय दूध योजना, सोलापूर - (२४०४०९११)	..	..	122	..	122	Dist. (24040911)
32	२०३, (००) (०५) शासकीय दूध योजना, सोलापूर - जमीन व इमारती (२४०४०९२२)	..	..	1	..	1	Land & Building(24040922)
33	२०४, (००) (०१) शासकीय दूध योजना, मिरज - प्रशासन (२४०४०८६९)	..	..	30317	..	30317	(204) G.M.S.Miraj Admn. (24040869)
34	२०४, (००) (०२) शासकीय दूध योजना, मिरज - प्रापण (२४०४०८७८)	..	..	5828	..	5828	Procur. (24040878)
35	२०४, (००) (०३) शासकीय दूध योजना, मिरज - संस्करण (२४०४०८८७)	..	..	39847	..	39847	Process.(24040887)
36	२०४, (००) (०४) शासकीय दूध योजना, मिरज - वितरण (२४०४०८९६)	..	..	1785	..	1785	Distri. (24040896)
37	२०४, (००) (०५) शासकीय दूध योजना, मिरज - जमीन व इमारती (२४०४०९३१)	..	..	1	..	1	Land & Building (24040931)
38	२०६, (००) (०१) शासकीय दूध योजना, महाबळेश्वर - प्रशासन (२४०४११०३)	..	..	1452	..	1452	(206) G.M.S.M'shwar Admn. (24041103)
39	२०६, (००) (०२) शासकीय दूध योजना, महाबळेश्वर - प्रापण (२४०४१११२)	..	..	1	..	1	Procur. (24041112)

1	2	3	4	5	6	7	8
40	२०६, (००) (०३) शासकीय दूध योजना, महाबळेश्वर - संस्करण (२४०४११२१)	..	..	7211	..	7211	Process.(24041121)
41	२०६, (००) (०४) शासकीय दूध योजना, महाबळेश्वर - वितरण (२४०४११३२)	..	..	121	..	121	Distri. (24041132)
42	२०६, (००) (०५) शासकीय दूध योजना, महाबळेश्वर - जमीन व इमारती (२४०४११४१)	..	..	1	..	1	Land & Building (24041141)
43	२०७, (००) (०१) शासकीय दूध योजना, सातारा- प्रशासन (२४०४२२२६)	..	..	1131	..	1131	(207) G.M.S Satara Admn. (24042226)
44	२०७, (००) (०२) शासकीय दूध योजना, सातारा - प्रापण (२४०४२२३५)	..	..	8601	..	8601	Procur. (24042235)
45	२०७, (००) (०३) शासकीय दूध योजना, सातारा - संस्करण (२४०४२२४४)	..	..	398	..	398	Process.(24042244)
46	२०७, (००) (०४) शासकीय दूध योजना, सातारा - वितरण (२४०४२२५३)	..	..	2	..	2	Distri. (24042253)
47	२०७, (००) (०५) शासकीय दूध योजना, सातारा - जमीन व इमारती (२४०४२२६२)	..	..	1	..	1	Land & Building (24042262)
48	२०८, (००) (०१) शासकीय दूध योजना, नाशिक - प्रशासन (२४०४०९९४)	..	..	9174	..	9174	(208) G.M.S Nasik Admn. (24040994)
49	२०८, (००) (०२) शासकीय दूध योजना, नाशिक - प्रापण (२४०४१००५)	..	..	220	..	220	Procur. (24041005)
50	२०८, (००) (०३) शासकीय दूध योजना, नाशिक - संस्करण (२४०४१०१४)	..	..	11706	..	11706	Process. (24041014)
51	२०८, (००) (०४) शासकीय दूध योजना, नाशिक - वितरण (२४०४१०२३)	..	..	617	..	617	Distri. (24041023)
52	२०८, (००) (०५) शासकीय दूध योजना, नाशिक, जमीन व इमारती (२४०४१०४१)	..	..	1	..	1	Land & Building (24041041)

1	2	3	4	5	6	7	8
53	२०९, (००) (०१) शासकीय दूध योजना, धुळे - प्रशासन (२४०४०९४९)	..	..	6787	..	6787	(209) G.M.S Dhule Admn. (24040949)
54	२०९, (००) (०२) शासकीय दूध योजना, धुळे - प्राण (२४०४१५८)	..	..	1980	..	1980	Procur. (24040958)
55	२०९, (००) (०३) शासकीय दूध योजना, धुळे - संस्करण (२४०४०९६७)	..	..	7610	..	7610	Process (24040967)
56	२०९, (००) (०४) शासकीय दूध योजना, धुळे - वितरण (२४०४०९७६)	..	..	132	..	132	Distri. (24040976)
57	२०९, (००) (०५) शासकीय दूध योजना, धुळे, जमीन व इमारती (२४०४०९८५)	..	..	1	..	1	Land & Building (24040985)
58	२१०, (००) (०१) शासकीय दूध योजना, अहिल्यानगर - प्रशासन (२४०४२८७२)	..	..	4056	..	4056	(210) G.M.S. Ahilyanagar Admn.(24042872)
59	२१०, (००) (०२) शासकीय दूध योजना, अहिल्यानगर - प्राण (२४०४११७७)	..	..	1009	..	1009	Procur. (24041177)
60	२१०, (००) (०३) शासकीय दूध योजना, अहिल्यानगर - संस्करण (२४०४१२३१)	..	..	9548	..	9548	Process. (24041221)
61	२१०, (००) (०४) शासकीय दूध योजना, अहिल्यानगर - वितरण (२४०४१२३९)	..	..	3756	..	3756	Distri. (24041239)
62	२१०, (००) (०५) शासकीय दूध योजना, अहिल्यानगर, जमीन व इमारती (२४०४१२४८)	..	..	1	..	1	Land & Building (24041248)
63	२११, (००) (०१) शासकीय दूध योजना, चाळीसागांव - प्रशासन (२४०४११८६)	..	..	2743	..	2743	(211) GMS Chalisgaon Admn. (24041186)
64	२११, (००) (०२) शासकीय दूध योजना, चाळीसागांव - प्राण (२४०४११९५)	..	..	1029	..	1029	Procur. (24041195)
65	२११, (००) (०३) शासकीय दूध योजना, चाळीसागांव - संस्करण (२४०४१२०१)	..	..	1859	..	1859	Process. (24041201)

1	2	3	4	5	6	7	8
66	२११, (००) (०४) शासकीय दूध योजना, चाळीसागांव - वितरण (२४०४१२१२)	..	..	92	..	92	Distri. (24041212)
67	२११, (००) (०५) शासकीय दूध योजना, चाळीसागांव, जमीन व इमारती (२४०४११५९)	..	..	1	..	1	Land & Building (24041159)
68	२१२, (००) (०१) शासकीय दूध योजना, वणी - प्रशासन (२४०४११७२)	..	..	1	..	1	(212) G.M.S. Wani Admn. (24041972)
69	२१२, (००) (०२) शासकीय दूध योजना, वणी - प्राण (२४०४११८१)	..	..	1	..	1	Procur. (24041981)
70	२१२, (००) (०३) शासकीय दूध योजना, वणी - संस्करण (२४०४११९२)	..	..	1082	..	1082	Process. (24041992)
71	२१२, (००) (०४) शासकीय दूध योजना, वणी - वितरण (२४०४२००१)	..	..	..	..	..	Distri. (24042001)
72	२१२, (००) (०५) शासकीय दूध योजना, वणी, जमीन व इमारती (२४०४२०१२)	..	..	1	..	1	Land & Building (24042012)
73	२१३, (००) (०१) शासकीय दूध योजना, रत्नागिरी - प्रशासन (२४०४१५५१)	..	..	2523	..	2523	(213)GMS Ratnagiri Admn. (24041551)
74	२१३, (००) (०२) शासकीय दूध योजना, रत्नागिरी - प्राण (२४०४१५६२)	..	..	4723	..	4723	Procur. (24041562)
75	२१३, (००) (०३) शासकीय दूध योजना, रत्नागिरी - संस्करण (२४०४१५७१)	..	..	4607	..	4607	Process. (24041571)
76	२१३, (००) (०४) शासकीय दूध योजना, रत्नागिरी - वितरण (२४०४१५८१)	..	..	917	..	917	Distri. (24041589)
77	२१३, (००) (०५) शासकीय दूध योजना, रत्नागिरी, जमीन व इमारती (२४०४१५९८)	..	..	1	..	1	Land & Building (24041598)
78	२१४, (००) (०१) शासकीय दूध योजना, चिपळूण - प्रशासन (२४०४१६०४)	..	..	2043	..	2043	(214)GMS Chiplun Admn. (24041604)

1	2	3	4	5	6	7	8
79	२१४, (००) (०२) शासकीय दूध योजना, चिपळूण - प्रापण (२४०४१६१३)	..	..	6824	..	6824	Procur. (24041613)
80	२१४, (००) (०३) शासकीय दूध योजना, चिपळूण - संस्करण (२४०४१६२२)	..	..	3604	..	3604	Process. (24041622)
81	२१४, (००) (०४) शासकीय दूध योजना, चिपळूण - वितरण (२४०४१६३१)	..	..	119	..	119	Distri. (24041631)
82	२१४, (००) (०५) शासकीय दूध योजना, चिपळूण, जमीन व इमारती (२४०४१६४२)	..	..	..	..	..	Land & Building (24041642)
83	२१५, (००) (०१) शासकीय दूध योजना, कणकवली - प्रशासन (२४०४१६५१)	..	..	2093	..	2093	(215)GMS Kankavali Admn. (24041651)
84	२१५, (००) (०२) शासकीय दूध योजना, कणकवली - प्रापण (२४०४१६६१)	..	..	2012	..	2012	Procur. (24041669)
85	२१५, (००) (०३) शासकीय दूध योजना, कणकवली - संस्करण (२४०४१६७८)	..	..	1302	..	1302	Process. (24041678)
86	२१५, (००) (०४) शासकीय दूध योजना, कणकवली - वितरण (२४०४१६८७)	..	..	241	..	241	Distri. (24041687)
87	२१५, (००) (०५) शासकीय दूध योजना, कणकवली, जमीन व इमारती (२४०४१६९६)	..	..	1	..	1	Land & Building (24041696)
88	२१६, (००) (०१) शासकीय दूध योजना, महाड - प्रशासन (२४०४१७०२)	..	..	..	..	..	(216)GMS Mahad Admn. (24041702)
89	२१६, (००) (०२) शासकीय दूध योजना, महाड - प्रापण (२४०४१७११)	..	..	..	..	..	Procur. (24041711)
90	२१६, (००) (०३) शासकीय दूध योजना, महाड - संस्करण (२४०४१७२२)	..	..	..	..	..	Process. (24041722)
91	२१६, (००) (०४) शासकीय दूध योजना, महाड - वितरण (२४०४१७३१)	..	..	..	..	..	Distribution (24041731)

1	2	3	4	5	6	7	8
92	२१६, (००) (०५) शासकीय दूध योजना, महाड, जमीन व इमारती (२४०४१७४९)	..	..	1	..	1	Land & Building(24041749)
93	२१७, (००) (०१) शासकीय दूध योजना, खोपोली - प्रशासन (२४०४१७५८)	..	..	2903	..	2903	(217) GMS Khopoli Admn. (24041758)
94	२१७, (००) (०२) शासकीय दूध योजना, खोपोली - प्रापण (२४०४१७६७)	..	..	4052	..	4052	Procur. (24041767)
95	२१७, (००) (०३) शासकीय दूध योजना, खोपोली - संस्करण (२४०४१७६६)	..	..	3617	..	3617	Process. (24041776)
96	२१७, (००) (०४) शासकीय दूध योजना, खोपोली - वितरण (२४०४१७८५)	..	..	1233	..	1233	Distri. (24041785)
97	२१७, (००) (०५) शासकीय दूध योजना, खोपोली, जमीन व इमारती (२४०४१७९४)	..	..	1	..	1	Land & Building(24041794)
98	२१८, (००) (०१) शासकीय दूध योजना, गोवे (भिवंडी) - प्रशासन (२४०४२२७१)	..	..	..	..	..	(218) G.M.S. Gove (Bhivandi) Adm (24042271)
99	२१८, (००) (०२) शासकीय दूध योजना, गोवे (भिवंडी) - प्रापण (२४०४२२८२)	..	..	..	..	..	Procu. (24042282)
100	२१८, (००) (०३) शासकीय दूध योजना, गोवे (भिवंडी) - संस्करण (२४०४२२९१)	..	..	..	..	..	Process. (24042291)
101	२१८, (००) (०४) शासकीय दूध योजना, गोवे (भिवंडी) - वितरण (२४०४२३०६)	..	..	281	..	281	Distri. (24042306)
102	२१८, (००) (०५) शासकीय दूध योजना, गोवे (भिवंडी), जमीन व इमारती (२४०४२३१५)	..	..	..	..	..	Land & Building(24042315)
103	२१९, (००) (०१) शासकीय दूध योजना, छत्रपती - संभाजीनगर प्रशासन (२४०४१४०८)	..	6467	..	..	6467	(219) GMS Chhatrapati Sambhajinagar Admn. (24041408)
104	२१९, (००) (०२) शासकीय दूध योजना, छत्रपती - संभाजीनगर प्रापण (२४०४१४१७)	..	17412	..	..	17412	Procur. (24041417)

1	2	3	4	5	6	7	8
105	२१९, (००) (०३) शासकीय दूध योजना, छत्रपती - संभाजीनगर संस्करण (२४०४१४२६)	..	5549	..	..	5549	Process (24041426)
106	२१९, (००) (०४) शासकीय दूध योजना, छत्रपती - संभाजीनगर (२४०४१४३५)	..	5	..	..	5	Dist. (24041435)
107	२१९, (००) (०५) शासकीय दूध योजना, छत्रपती - संभाजीनगर जमीन व इमारती (२४०४१४४४)	..	1	..	..	1	Land & Building (24041444)
108	२२०, (००) (०१) शासकीय दूध योजना, उदगीर - प्रशासन (२४०४१४५३)	..	1278	..	..	1278	(220) GMS Udgir Admn. (24041453)
109	२२०, (००) (०२) शासकीय दूध योजना, उदगीर - प्राण (२४०४१४६२)	..	29985	..	..	29985	Procur. (24041462)
110	२२०, (००) (०३) शासकीय दूध योजना, उदगीर - संस्करण (२४०४१४७१)	..	9966	..	..	9966	Process (24041471)
111	२२०, (००) (०४) शासकीय दूध योजना, उदगीर - वितरण (२४०४१४८२)	..	100	..	..	100	Distri. (24041482)
112	२२०, (००) (०५) शासकीय दूध योजना, उदगीर, जमीन व इमारती (२४०४१४९१)	..	1	..	..	1	Land & Building (24041491)
113	२२१, (००) (०१) शासकीय दूध योजना, बीड - प्रशासन (२४०४१८२९)	..	14977	..	..	14977	(221) G.M.S. Beed Admn. (24041829)
114	२२१, (००) (०२) शासकीय दूध योजना, बीड- प्राण (२४०४१८३८)	..	12080	..	..	12080	Procur. (24041838)
115	२२१, (००) (०३) शासकीय दूध योजना, बीड- संस्करण (२४०४१८४७)	..	10216	..	..	10216	Process. (24041847)
116	२२१, (००) (०४) शासकीय दूध योजना, बीड- वितरण (२४०४१८५६)	..	2568	..	..	2568	Distri. (24041856)
117	२२१, (००) (०५) शासकीय दूध योजना, बीड, जमीन व इमारती (२४०४१८६५)	..	1	..	..	1	Land & Building (24041865)
118	२२२, (००) (०१) शासकीय दूध योजना, नांदेड - प्रशासन (२४०४१८७४)	..	6920	..	..	6920	(222) G.M.S. Nanded Admn. (24041874)
119	२२२, (००) (०२) शासकीय दूध योजना, नांदेड - प्राण (२४०४१८८३)	..	11853	..	..	11853	Procur. (24041883)

1	2	3	4	5	6	7	8
120	२२२, (००) (०३) शासकीय दूध योजना, नांदेड - संस्करण (२४०४१८९२)	..	11060	..	..	11060	Process. (24041892)
121	२२२, (००) (०४) शासकीय दूध योजना, नांदेड - वितरण (२४०४१९०९)	..	735	..	..	735	Distri. (24041909)
122	२२२, (००) (०५) शासकीय दूध योजना, नांदेड, जमीन व इमारती (२४०४१९१८)	..	1	..	..	1	Land & Building (24041918)
123	२२३, (००) (०१) शासकीय दूध योजना, भूम - प्रशासन (२४०४१९२७)	..	11368	..	..	11368	(223) G.M.S.Bhoom Admn. (24041927)
124	२२३, (००) (०२) शासकीय दूध योजना, भूम - प्राण (२४०४१९३६)	..	6320	..	..	6320	(Dharashiv) Procur. (24041936)
125	२२३, (००) (०३) शासकीय दूध योजना, भूम - संस्करण (२४०४१९४५)	..	7042	..	..	7042	Process (24041945)
126	२२३, (००) (०४) शासकीय दूध योजना, भूम - वितरण (२४०४१९५४)	..	1771	..	..	1771	Distri (24041954)
127	२२३, (००) (०५) शासकीय दूध योजना, भूम, जमीन व इमारती (२४०४१९६३)	..	1	..	..	1	Land & Building (24041963)
128	२२४, (००) (०१) शासकीय दूध योजना, परभणी - प्रशासन (२४०४२१७३)	..	11585	..	..	11585	(224) G.M.S.Parbhani Admn. (24042173)
129	२२४, (००) (०२) शासकीय दूध योजना, परभणी - प्राण (२४०४२१८२)	..	9400	..	..	9400	Procur. (24042182)
130	२२४, (००) (०३) शासकीय दूध योजना, परभणी - संस्करण (२४०४२१९१)	..	8132	..	..	8132	Process (24042191)
131	२२४, (००) (०४) शासकीय दूध योजना, परभणी - वितरण (२४०४२२०८)	..	801	..	..	801	Distri (24042208)
132	२२४, (००) (०५) शासकीय दूध योजना, परभणी, जमीन व इमारती (२४०४२२१७)	..	1	..	..	1	Land & Building (24042217)
133	२३४, (००) (०२) शासकीय दूध योजना, जालना, प्राण (२४०४३०६२)	..	1	..	..	1	(234) G.M.S. Jalna Procure (24043062)

1	2	3	4	5	6	7	8
134	२२५, (००) (०१) शासकीय दूध योजना, अमरावती - प्रशासन (२४०४३३५५)	1192	..	..	..	1192	(225) G.M.S. Amravati Admn. (24041355)
135	२२५, (००) (०२) शासकीय दूध योजना, अमरावती - प्राण (२४०४३३६४)	2789	..	..	..	2789	Procur. (24041364)
136	२२५, (००) (०३) शासकीय दूध योजना, अमरावती - संस्करण (२४०४३३७३)	6768	..	..	..	6768	Process (24041373)
137	२२५, (००) (०४) शासकीय दूध योजना, अमरावती - वितरण (२४०४३३८२)	3	..	..	..	3	Distri. (24041382)
138	२२५, (००) (०५) शासकीय दूध योजना, अमरावती, जमीन व इमारती (२४०४३३९१)	1	..	..	..	1	Land & Building (24041391)
139	२२६, (००) (०१) शासकीय दूध योजना, यवतमाळ - प्रशासन (२४०४३३७६)	128	..	..	..	128	(226) GMS. Yavatmal Admn. (24043376)
140	२२६, (००) (०२) शासकीय दूध योजना, यवतमाळ - प्राण (२४०४३३८५)	2400	..	..	..	2400	Procur. (24043385)
141	२२६, (००) (०३) शासकीय दूध योजना, यवतमाळ - संस्करण (२४०४३३९४)	2825	..	..	..	2825	Process (24043394)
142	२२६, (००) (०४) शासकीय दूध योजना, यवतमाळ - वितरण (२४०४३४०२)	1	..	..	..	1	Distri (24043402)
143	२२६, (००) (०५) शासकीय दूध योजना, यवतमाळ, जमीन व इमारती (२४०४३४११)	1	..	..	..	1	Land & Building (24043411)
144	२२७, (००) (०१) शासकीय दूध योजना, अकोला - प्रशासन (२४०४३३०१)	5360	..	..	..	5360	(227) G.M.S. Akola Admn. (24041301)
145	२२७, (००) (०२) शासकीय दूध योजना, अकोला - प्राण (२४०४३३११)	5667	..	..	..	5667	Procur. (24041319)
146	२२७, (००) (०३) शासकीय दूध योजना, अकोला- संस्करण (२४०४३३२८)	12442	..	..	..	12442	Process (24041328)
147	२२७, (००) (०४) शासकीय दूध योजना, अकोला- वितरण (२४०४३३३७)	4	..	..	..	4	Distri. (24041337)
148	२२७, (००) (०५) शासकीय दूध योजना, अकोला, जमीन व इमारती (२४०४३३४६)	1	..	..	..	1	Land & Building (24041346)

1	2	3	4	5	6	7	8
149	२२८, (००) (०१) शासकीय दूध योजना, नांदूरा-प्रशासन (२४०४२१२८)	94	..	..	..	94	(228) G.M.S. Nandura Admn. (24042128)
150	२२८, (००) (०२) शासकीय दूध योजना, नांदूरा-प्राण (२४०४२१३७)	2373	..	..	..	2373	Procur. (24042137)
151	२२८, (००) (०३) शासकीय दूध योजना, नांदूरा-संस्करण (२४०४२१४६)	1035	..	..	..	1035	Process (24042146)
152	२२८, (००) (०४) शासकीय दूध योजना, नांदूरा-वितरण (२४०४२१५५)	1	..	..	..	1	Distri. (24042155)
153	२२८, (००) (०५) शासकीय दूध योजना, नांदूरा, जमीन व इमारती (२४०४२१६४)	1	..	..	..	1	Land & Building (24042164)
154	२२९, (००) (०१) शासकीय दूध योजना, नागपूर-प्रशासन (२४०४२१५७)	34	..	..	..	34	(229) G.M.S. Nagpur Admn. (24041257)
155	२२९, (००) (०२) शासकीय दूध योजना, नागपूर-प्राण (२४०४२१६६)	90	..	..	..	90	Procur. (24041266)
156	२२९, (००) (०३) शासकीय दूध योजना, नागपूर-संस्करण (२४०४२१७५)	10820	..	..	..	10820	Process (24041275)
157	२२९, (००) (०४) शासकीय दूध योजना, नागपूर-वितरण (२४०४२१८४)	..	..	..	..	..	Distri. (24041284)
158	२२९, (००) (०५) शासकीय दूध योजना, नागपूर, जमीन व इमारती (२४०४२१९३)	1	..	..	..	1	Land & Building (24041293)
159	२३०, (००) (०१) शासकीय दूध योजना, वर्धा-प्रशासन (२४०४३३६७)	5992	..	..	..	5992	Admn. (24043367)
160	२३०, (००) (०२) शासकीय दूध योजना, वर्धा - प्राण (२४०४१५१५)	6916	..	..	..	6916	Procur. (24041515)
161	२३०, (००) (०३) शासकीय दूध योजना, वर्धा - संस्करण (२४०४१५२४)	10162	..	..	..	10162	Process (24041524)
162	२३०, (००) (०४) शासकीय दूध योजना, वर्धा-वितरण (२४०४१५३३)	2	..	..	..	2	Distri. (24041533)
163	२३०, (००) (०५) शासकीय दूध योजना, वर्धा, जमीन व इमारती (२४०४१५४२)	1	..	..	..	1	Land & Building (24041542)

1	2	3	4	5	6	7	8
164	२३१, (००) (०१) शासकीय दूध योजना, गोंदिया- प्रशासन (२४०४२०२१)	3270	..	..	..	3270	(231) G.M.S. Gondhia Admn. (24042021)
165	२३१, (००) (०२) शासकीय दूध योजना, गोंदिया- (२४०४२०३१)	4333	..	..	..	4333	Procur (24042039)
166	२३१, (००) (०३) शासकीय दूध योजना, गोंदिया- संस्करण (२४०४२०४८)	7909	..	..	..	7909	Process (24042048)
167	२३१, (००) (०४) शासकीय दूध योजना, गोंदिया- वितरण (२४०४२०५७)	1	..	..	..	1	Distri (24042057)
168	२३१, (००) (०५) शासकीय दूध योजना, गोंदिया, जमीन व इमारती (२४०४२०६६)	1	..	..	..	1	Land & Building (24042066)
169	२३२, (००) (०१) शासकीय दूध योजना, चंद्रपूर- प्रशासन (२४०४२०७५)	6020	..	..	..	6020	(232)GMS Chandrapur Admn. (24042075)
170	२३२, (००) (०२) शासकीय दूध योजना, चंद्रपूर- प्राण (२४०४२०८४)	7412	..	..	..	7412	Procur. (24042084)
171	२३२, (००) (०३) शासकीय दूध योजना, चंद्रपूर- संस्करण (२४०४२०९३)	11836	..	..	..	11836	Process (24042093)
172	२३२, (००) (०४) शासकीय दूध योजना, चंद्रपूर- वितरण (२४०४२१०१)	119	..	..	..	119	Distri. (24042101)
173	२३२, (००) (०५) शासकीय दूध योजना, चंद्रपूर, जमीन व इमारती (२४०४२११९)	1	..	..	..	1	Land & Building (24042119)
174	१९५, सहकारी संस्थांना सहाय्य (२४०४३३४९)	..	..	..	..	100	195, Assitance to Co-operative Societies (24043349)
175	१९५, सहकारी संस्थांना सहाय्य (२४०४३४३८)	..	..	..	..	99	195, Assitance to Co-operative Societies (24043438)
176	१९५, सहकारी संस्थांना सहाय्य (२४०४३४४७)	..	..	..	..	99	195, Assitance to Co-operative Societies (24043447)
<b>एकूण</b>		<b>118006</b>	<b>197597</b>	<b>1248649</b>	<b>478396</b>	<b>2042946</b>	<b>Grand Total</b>

९२