

महाराष्ट्र शासन

कृषि, पशुसंवर्धन, दुग्धव्यवसाय विकास व मत्स्यव्यवसाय विकास विभाग
(खुद्द)
मंत्रालय

महाराष्ट्र शासकीय कर्मचा-यांच्या बदल्यांचे
विनियमन आणि शासकीय कर्तव्य पार पाडताना
होणा-या विलंबास प्रतिबंध अधिनियम, २००५
मधील कलम ८ नुसार

नागरिकांची सनद

कृषि विभाग

प्रस्तावना:

महाराष्ट्र राज्याच्या कृषि विभागाची भूमिका राज्याच्या कृषिप्रधान अर्थव्यवस्थेला बळकटी देण्याची असून राज्यातील मोठ्या प्रमाणावर लोकसंख्या शेतीवर अवलंबून आहे. हा विभाग अन्नसुरक्षा, शाश्वत शेती पद्धती, व शेतकऱ्यांचा आर्थिक विकास यासाठी कटिबद्ध आहे. कृषि उत्पादनात वाढ, आधुनिक तंत्रज्ञानाचा वापर, कृषि व्यवसायाला चालना देणे आणि बियाणे, खत, सिंचन यांसारख्या निविष्टांची वेळेत उपलब्धता सुनिश्चित करणे हे विभागाचे प्रमुख उद्दिष्ट आहे. तसेच, शेतकऱ्यांना प्रशिक्षण, सल्ला सेवा आणि बाजारपेठेशी जोडणी यांद्वारे सक्षम बनविण्याचा विभागाचा प्रयत्न असतो, जेणेकरून शेतकरी समाज स्वावलंबी व सक्षम होईल.

१. कृषि विभाग

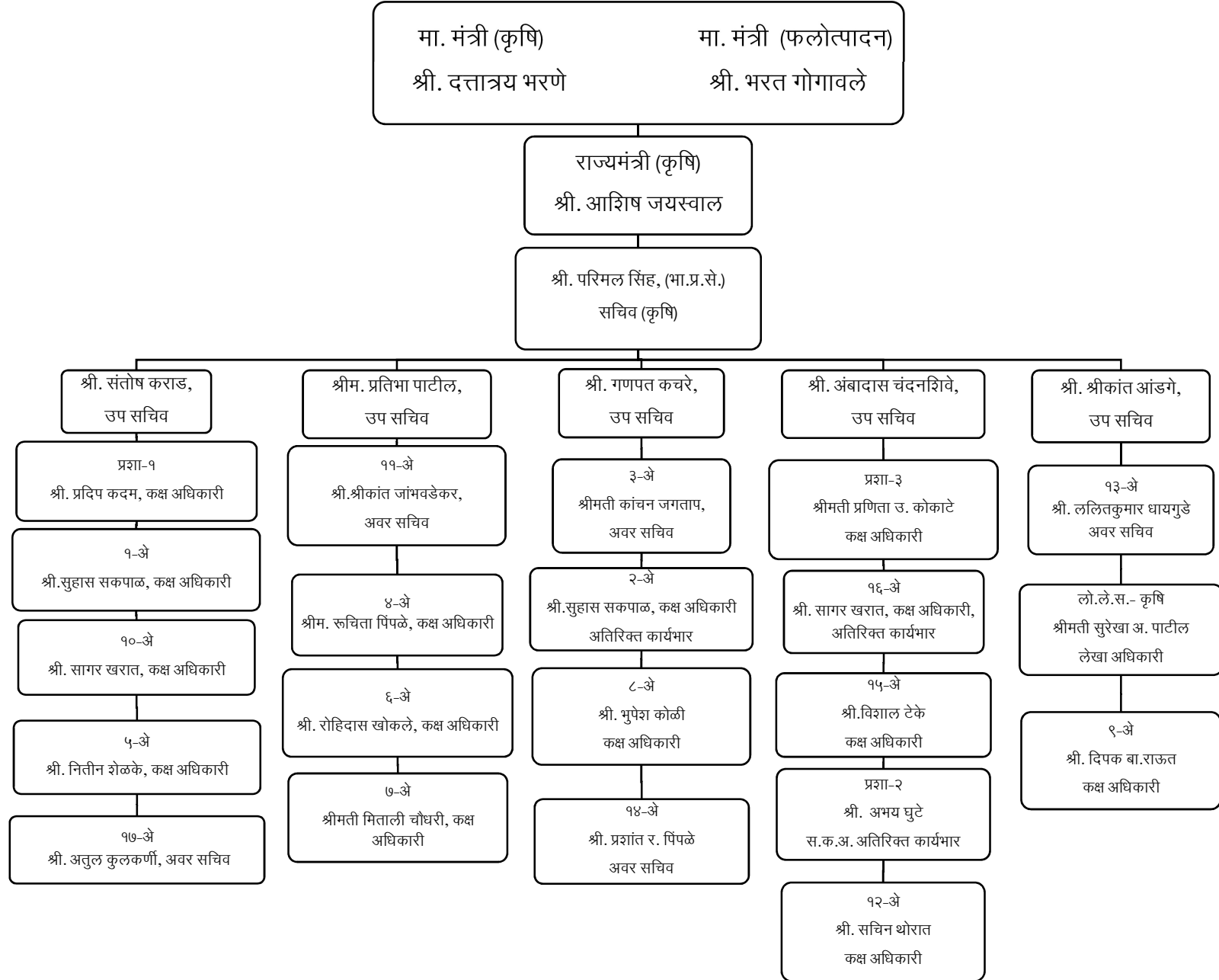
उद्दिष्टे:

- शेतीची उत्पादकता व नफा वाढवणे.
- टिकाऊ व हवामानाशी सुसंगत शेती पद्धतींचा प्रसार करणे.
- अन्नसुरक्षा सुनिश्चित करणे व शेतकऱ्यांचे कल्याण साधणे.
- शेती उत्पादनाचे मूल्यवर्धन व बाजारपेठेपर्यंत पोहोच सुलभ करणे.

मुख्य कार्ये:

- राज्य व केंद्र शासनाच्या कृषी योजनांची अंमलबजावणी करणे.
- सुधारित बियाणे, खते, तंत्रज्ञान यांचा प्रचार व प्रसार.
- शेतकऱ्यांना मार्गदर्शन व प्रशिक्षण देणे.
- मृदा व जल परीक्षण, भूमी विकास व संवर्धन.
- कृषी आकडेवारी संकलन व संशोधन सहकार्य.
- कृषी निर्यात, शेतकरी उत्पादक कंपनी (FPO), व पीक विमा योजनांचा प्रसार.

कृषि व फलोत्पादन विभागाची संरचना



परिशिष्ट-१

कृषी व पदुम विभाग

मा. कृषी मंत्री/ मा. कृषी राज्यमंत्री

अपर मुख्य सचिव/प्रधान सचिव/सचिव (कृषी)

यांच्या अधिपत्याखालील कार्यालये, संचालनालये, मंडळे/महामंडळे, समित्या व परिषदा

- १ कृषी आयुक्तालय, पुणे
- २ महाराष्ट्र कृषि शिक्षण व संशोधन परिषद, पुणे
- ३ महाराष्ट्र कृषि उद्योग विकास महामंडळ, मुंबई
- ४ महाराष्ट्र राज्य बियाणे महामंडळ मर्यादित, अकोला
- ५ महाराष्ट्र राज्य बीज प्रमाणीकरण यंत्रणा, अकोला
- ६ वसंतराव नाईक कृषि व्यवस्थापन व प्रशिक्षण संस्था, नागपूर
- ७ महाराष्ट्र राज्य सेंद्रिय प्रमाणीकरण यंत्रणा, अकोला
- ८ **कृषि विद्यापीठे**
 - अ)महात्मा फुले कृषि विद्यापीठ, राहुरी जि. अहिल्यानगर
 - ब) डॉ. पंजाबराव देशमुख कृषि विद्यापीठ, अकोला
 - क)मराठवाडा कृषि विद्यापीठ, परभणी
 - ड)डॉ. बाळासाहेब सावंत, कोकण कृषि विद्यापीठ, दापोली, रत्नागिरी
- ९ महाराष्ट्र फलोत्पादन व औषधी वनस्पती महामंडळ, पुणे
- १० छोट्या शेतकऱ्यांचा कृषि व्यापारी संघ

समिती:-

- ११ केद्रशासन व भारतीय कृषि अनुसंधान परिषदेमार्फत अर्थसहाय्य करण्यात येणाऱ्या योजनांबाबतचे कृषि विद्यापीठांच्या प्रस्तावांना मान्यता देण्याकरिता मुख्य सचिवांचे अध्यक्षतेखालील समिती.
- १२ कृषि पुरस्कार समिती
- १३ राज्य कृषि किंमत व उत्पादन खर्च समिती

- १४ खत (एस.एस.पी. आणि मिश्र खते) किंमत समिती
१५ किंमत आणि सुधारित अवजारांचे प्रकार समिती
१६ बियाणे अपिल समिती
१७ राज्यस्तरीय पीक विमा समिती
१८ पीक सांख्यिकी समिती
१९ जागतिक व्यापार संघटना समिती
२० सर कुसरो वाडिया ट्रस्ट
२१ सर ससून डेव्हीड ट्रस्ट

परिशिष्ट-२
कार्यपुर्तीचे वेळापत्रक

कृषि उपविभाग				
कार्यासन क्रमांक	विभागाकडून/ कार्यालयाकडून पूरविली जाणारी सेवा.	आवश्यक कागदपत्रांची पूर्तता केल्यानंतर किती कालावधीत सेवा पूरविली जाईल.	सेवा पूरविणारा अधिकारी/ कर्मचारी (दालन क्रमांक व दूरध्वनी क्रमांक)	सेवा विहित कालावधीत पूरविली न गेल्यास ज्यांच्याकडे तक्रार करता येईल तो अधिकारी व त्यांचा दूरध्वनी क्रमांक.
प्रशा-१	<p>कृषि व पदुम (खुद्द) आस्थापना</p> <p>१. कृषि व पदुम (खुद्द) आस्थापनाविषयक बाबी २. सेवा प्रवेशोत्तर प्रशिक्षण / विभागीय परिक्षा ३. अधिकारी / कर्मचारी गोपनीय अहवाल संस्करण ४. ५०/५५ वर्षानंतरचे पुनर्विलोकन ५. विभागीय चौकशी (मंत्रालय खुद्द) ६. कार्यालयीन जागा ७. मराठी / हिंदी भाषा परीक्षा उत्तीर्ण होण्यापासून सूट ८. वैद्यकीय खर्च प्रतिपूर्ती ९. शासकीय अधिकारी / कर्मचाऱ्यांना अग्रीम मंजुरी १०. थकित प्रकरणांची माहिती गोळा करणे.</p>	<p>महाराष्ट्र शायकीय कर्मचाऱ्यांचे बदल्यांचे विनियमन व शासकीय कर्तव्य पार पाडण्यास होणाऱ्या विलंबास प्रतिबंध अधिनियम-२००५ मधील प्रकरण ३ च्या कलम १०(१) मधील तरतूदीस अनुसरून</p>	<p>कक्ष अधिकारी प्रशा-१ दालन क्र.५१३-ए</p>	<p>उपसचिव (आस्थापना) दालन क्र. ५१७(वि) दूरध्वनी क्र. २२०२४४७६</p>

		<p>तात्काळ नस्ती एका दिवसात किंवा दुसऱ्या दिवशी आणि तातडीच्या स्वरुपाची नस्ती चार दिवसात निकाली काढण्यात येईल. अन्य विभागाशी संबंधित नसलेल्या नस्तीवर ४५ दिवसांचेआत व दुसऱ्या विभागाची बाब अंगर्भूत असल्यास व त्या विभागाचे अभिप्राय आवश्यक असलेल्या नस्तीवर तीन महिन्याचे आत निर्णय घेवून योग्य ती कार्यवाही करण्यात येईल.</p>		
--	--	---	--	--

प्रशा-२	नोंदणी शाखा व गृह व्यवस्थापन	-वरीलप्रमाणे-	क. अ. (अ.का.) नोंदणी शाखा दालन क्र.५४५	उपसचिव दालन क्र.५१९ (विस्तार) दूरध्वनी क्र. २२०२५९६३
प्रशा-३	कृषि व पदुम विभागाचे (खुद्द) रोखशाखेशी संबंधित कामे	-वरीलप्रमाणे-	कक्ष अधिकारी कार्यासन- प्रशा-३ दालन क्र.५१५	सह/ उपसचिव दालन क्र.५१७ (वि) दूरध्वनी क्र. २२०२५१७६
१ अे	बियाणे निविष्ठा विषयक पुढील केंद्र व राज्य पुरस्कृत योजना १. बियाणे व लागवड साहित्याचे उप-अभियान (SMSP) २. परंपरागत कृषि विकास योजना (PKVY) ३. मृद आरोग्य पत्रिका व मृद आरोग्य उप-अभियान ४. बियाणे गुणवत्ता नियंत्रण व तदनुषंगिक बाबी. ५. नैसर्गिक शेती/ सेंद्रिय शेती व तदनुषंगिक बाबी ६. डॉ. पंजाबराव देशमुख नैसर्गिक शेती मिशन. ७. मृद विषयक सर्व बाबी ८. प्रधानमंत्री धन-धान्य कृषि योजना (PM-DDKY) (उपरोक्त योजनांसदर्भात प्राप्त झालेल्या तक्रारींची प्राथमिक चौकशी करणे.)	-वरीलप्रमाणे-	अवर सचिव / कक्ष अधिकारी कार्यासन क्रमांक- १ अे दालन क्र.५४३	सह/ उप सचिव दालन क्र. ५१७(वि) दूरध्वनी क्र. २२०२४४७६
२-अे	अर्थसंकल्प व नियोजन शाखा: १. कृषि विभागाच्या अर्थसंकल्पीय बाबी व नियोजन विषयक कामकाज २. योजनांचे समन्वय व मुल्यमापन	-वरीलप्रमाणे-	कक्ष अधिकारी कार्यासन- २अे	सह/ उप सचिव दालन क्र. ५१७(वि) दूरध्वनी क्र. २२०२४४७६

	<p>३. वित्त आयोग, साधन संपत्तीत वाढ करणे ४. विभागाच्या वार्षिक उद्दिष्टांची निश्चिती (केआरए/ आर.एफ.डी. इ.) ५. अर्थसंकल्पीय भाषणांचे प्रारूप तयार करणे (राज्यपाल / वित्तमंत्री) ६. वैधानिक विकास मंडळे / कालबद्ध कार्यक्रम ७. नीती आयोगाशी संबंधित बाबींचे समन्वयन. ८. विभागाच्या भविष्यकालीन धोरणात्मक बाबींचे समन्वय (व्हिजन डॉक्युमेंट, टास्क फोर्स इ.) ९. विविध आयोग व विधान मंडळाच्या समित्यांना अर्थसंकल्पीय बाबींशी संबंधित माहिती उपलब्ध करून देणे, १०. शासन हमी- समन्वये (कर, करेतर, अग्रिम, महसूल थकबाकी)</p>		दालन क्र.५३९	
३-अ	<p>शेतकरी, अधिकारी / कर्मचारी प्रशिक्षण, क्षमता बांधणी व अन्य विस्तार कार्य. १. आत्मा (ATMA) २. विशेष घटक योजना व आदिवासी उपयोजनांसंदर्भात कामे तसेच केंद्रीय व राज्य आयोग/ समिती यांचेशी संबंधित सर्व बाबी. ३. गट शेती योजना ४. शेतकरी अभ्यास दौरे, प्रदर्शने ५. कृषि महोत्सव योजना ६. वनामती व रामेतीची आस्थापना व प्रशासकीय बाबी. ७. कृषि दिन, किसान सन्मान दिन, शेतकरी दिवस ८. कृषि क्षेत्रात माहितीचा विस्तार ९. कृषिविषयक प्रचार व प्रसिध्दी १०. विस्तार यंत्रणेसाठी वाहन व्यवस्था ११. विशेष घटक योजना व आदिवासी उपयोजनांसंदर्भात कामे तसेच केंद्रीय व राज्य आयोग/ समिती यांचेशी संबंधित सर्व बाबी.</p>	-वरीलप्रमाणे-	कक्ष अधिकारी कार्यासन-३- अ दालन क्र.५३३	सह/ उपसचिव दालन क्र.५१९ (विस्तार) दूरध्वनी क्र. २२०२५९६३

	(डॉ. बाबासाहेब आंबेडकर कृषि स्वावलंबन योजना, बिरसा मुंडा कृषि क्रांती योजना (क्षेत्रांतर्गत व क्षेत्राबाहेरील)) (उपरोक्त योजनांसदर्भात प्राप्त झालेल्या तक्रारींची प्राथमिक चौकशी करणे.)			
४-अे	सर्व अन्नधान्य पिके व वाणिज्यिक पिके उत्पादनांशी संबंधित योजना व बाबी, १. राष्ट्रीय अन्न सुरक्षा आणि पोषण अभियान (अन्नधान्य पिके व वाणिज्यिक पिके) २. राष्ट्रीय खाद्यतेल अभियान अंतर्गत (गळीतधान्य, वृक्षजन्य तेलबिया, भातपड क्षेत्रामध्ये कडधान्य उत्पादन (Trfa Oilseed) ३. राज्यस्तरीय विविध कृषि पुरस्कार व पिक स्पर्धा ४. महाराष्ट्र पौष्टिक तृणधान्य अभियान (उपरोक्त योजनांसदर्भात प्राप्त झालेल्या तक्रारींची प्राथमिक चौकशी करणे.)	-वरीलप्रमाणे-	कक्ष अधिकारी कार्यासन-४- अे दालन क्र.५३३	सह/ उप सचिव दालन क्र.५१९(वि) (विस्तार) दूरध्वनी क्र. २२०२४५७४
५-अे	दक्षता व विभागीय चौकशी १. महाराष्ट्र कृषि सेवेतील (तांत्रिक/ प्रशासन) अधिकारी/कर्मचाऱ्यांच्या विभागीय चौकशीची प्रकरणे, निलंबन, महाराष्ट्र लोकसेवा आयोगास पाठवावयाची शिस्तभंग विषयक प्रकरण, ACB प्रकरणे (प्राथमिक चौकशीमध्ये सिध्द झालेल्या प्रकरणांवरील संपूर्ण शिस्तभंग विषयक कार्यवाही) २. लाचलुचपत प्रकरणे. ३. निलंबनानंतर पुनर्स्थापना. ४. महाराष्ट्र कृषि सेवेतील गट-अ संवर्गातील अधिकाऱ्यांच्या ना-चौकशी ना-मागणी प्रमाणपत्र	-वरीलप्रमाणे-	कक्ष अधिकारी कार्यासन-५- अे दालन क्र.५४८	सह/ उप सचिव दालन क्र. ५१७(वि) दूरध्वनी क्र. २२०२४४७६

६-अे	<p>कृषि विद्यापीठ (आस्थापना विषयक बाबी)</p> <p>१. कृषि विद्यापीठे, महाराष्ट्र कृषि शिक्षण संशोधन परिषदेच्या प्रशासकीय बाबी.</p> <p>२. महाराष्ट्र कृषि विद्यापीठ अधिनियम, परिनियम आणि लेखा संहितामधील सुधारणा.</p> <p>३. अधिकारी/कर्मचारी आणि कुलगुरुंच्या सेवाशर्ती व सेवाविषयक बाबी</p> <p>४. कृषि विद्यापीठातील/परिषदेतील अधिकारी कर्मचाऱ्यांचे परदेश दौरे</p> <p>५. मजूर, कुशल/अर्धकुशल, कर्मचा-यांच्या सेवाविषयक बाबी</p> <p>६. प्रकल्प ग्रस्तांच्या तक्रारी व याचिका</p> <p>७. विद्यापीठ कार्यकारी परिषदेवरील सदस्यांच्या नेमणूका</p> <p>८. अधिकारी/कर्मचारी आणि त्यांच्या संघटनांच्या मागण्या व तक्रारी</p> <p>९. कृषि विद्यापीठे व कृषि परिषदेअंतर्गत पदांचा सुधारित आकृतिबंध, अस्थायी पदे पुढे चालू ठेवणे</p>	-वरीलप्रमाणे-	<p>कक्ष</p> <p>अधिकारी</p> <p>कार्यासन-६-अे</p> <p>दालन</p> <p>क्र.५३३</p>	<p>सह/ उपसचिव</p> <p>दालन</p> <p>क्र.५१९(वि)</p> <p>(विस्तार)</p> <p>दूरध्वनी क्र. २२०२४५७४</p>
७ अे	<p>कृषि विद्यापीठ/ एमसीएआर (अर्थसंकल्प, कायदा व अन्य बाबी)</p> <p>१. महाराष्ट्र कृषि शिक्षण व संशोधन परिषदेचे व कृषि विद्यापीठांचे योजना अंदाज पत्रक, अर्थसंकल्पीय बाबी, लेखापरिक्षण व पंचवार्षिक योजना.</p> <p>२. कृषि विद्यापीठांना अनुदान/ अंशदानाच्या सर्व योजना</p> <p>३. कृषि विद्यापीठे व कृषि परिषदेचे विनियोजन लेखे, वार्षिक अहवाल, वार्षिक लेखे आणि लेखा परिक्षण अहवाल.</p> <p>४. कृषि विद्यापीठांच्या जमिनीचे हस्तांतरण, संपादन व विकास कार्ये</p> <p>५. कृषि शिक्षण, विस्तार शिक्षण व अन्य बाबींचे धोरण, नवीन अनुदानित कृषि विद्यापीठ / महाविद्यालय / संशोधन केंद्रांना मान्यता देणे, पद मंजूरी, इमारत आराखडा मंजूरी व इतर बाबी.</p>	-वरीलप्रमाणे-	<p>कक्ष</p> <p>अधिकारी</p> <p>कार्यासन-७</p> <p>अे</p> <p>दालन</p> <p>क्र.५३५</p>	<p>सह/ उपसचिव</p> <p>दालन</p> <p>क्र.५१९(वि)</p> <p>(विस्तार)</p> <p>दूरध्वनी क्र. २२०२४५७४</p>

	<p>६. विना अनुदानीत कृषि शाळा व महाविद्यालये मंजूरीचे धोरण</p> <p>७. कृषि विज्ञान केंद्र व त्यांच्याशी संबंधित बाबी तथा समन्वय</p>			
८-अ	<p>बाह्य सहाय्यित प्रकल्प व एकात्मिक विकासाचे प्रकल्प</p> <p>१. नानाजी देशमुख कृषि संजीवनी प्रकल्प यांचेशी संबंधित बाबींचा समन्वय.</p> <p>२. बाळासाहेब ठाकरे कृषि व्यवसाय व ग्रामीण परिवर्तन प्रकल्प यांचेशी संबंधित बाबींचा समन्वय.</p> <p>३. हवामान बदलाशी निगडीत कृषि विषयक बाबींचे कामकाज.</p> <p>४. अवर्षण प्रवण क्षेत्र विकास कार्यक्रम</p> <p>५. कोरडवाहू शेती अभियान (RADP)</p> <p>६. बाह्य सहाय्यित प्रकल्पांशी संबंधित बाबींचे समन्वयन.</p> <p>७. डॉ. स्वामीनाथन समितीच्या शिफारशीची अंमलबजावणी.</p> <p>८. राष्ट्रीय कृषि विकास योजनेतर्गत कोरडवाहू क्षेत्र विकास केंद्र पुरस्कृत योजना (RAD)</p> <p>९. राष्ट्रीय विकास योजनेतर्गत कृषि यांत्रिकीकरण उपअभियान केंद्र पुरस्कृत योजना</p> <p>१०. कृषि यंत्र व औजारांचे धोरण</p>	-वरीलप्रमाणे-	<p>कक्ष</p> <p>अधिकारी</p> <p>कार्यासन-८-</p> <p>अ</p> <p>दालन</p> <p>क्र.५३५</p>	<p>सह/उप सचिव</p> <p>दालन क्र.५१७</p> <p>(वि)</p> <p>दूरध्वनी क्र.</p> <p>२२०२५१७६</p>
९-अ	<p>फलोत्पादन विकासाच्या सर्व केंद्र पुरस्कृत योजना</p> <p>१. एकात्मिक फलोत्पादन अभियान</p> <p>२. अन्न प्रक्रिया योजना</p> <p>३. नारळ विकास बोर्ड व इतर बोर्ड/मंडळ पुरस्कृत योजना</p> <p>४. फलोत्पादनाशी संबंधित सर्व विषय.</p> <p>५. सिट्रस योजना</p> <p>६. आदिवासी कुटुंबाच्या परस बागेत फळझाडे व भाजीपाला लागवड योजना</p> <p>७. स्व. भाऊसाहेब फुंडकर फळबाग लागवड योजना</p> <p>८. मुख्यमंत्री कृषि व अन्न प्रक्रिया योजना</p> <p>९. केंद्र पुरस्कृत प्रधानमंत्री सूक्ष्म अन्न प्रक्रिया उद्योग योजना</p>	-वरीलप्रमाणे-	<p>कक्ष</p> <p>अधिकारी</p> <p>कार्यासन-९-</p> <p>अ</p> <p>दालन</p> <p>क्र.५३५</p>	<p>सह/ उप सचिव</p> <p>दालन क्र.५१९</p> <p>(विस्तार)</p> <p>दूरध्वनी क्र.</p> <p>२२०२५४३६</p>

	<p>१०. मा.बाळासाहेब ठाकरे हरिद्रा (हळद) संशोधन व प्रशिक्षण केंद्र, हिंगोली</p> <p>११. काजू फळपिक विकास योजना</p> <p>१२. फळपीकांच्या संरक्षणासंदर्भातील बाबी (हॉर्टसॅप)</p> <p>(उपरोक्त योजनांसंदर्भात प्राप्त झालेल्या तक्रारींची प्राथमिक चौकशी करणे.)</p>			
१०-अे	<p>१. फळ व पिकांचे भाव ठरविणे, जी.आय. मानांकन देणे, तसेच राज्य कृषि मूल्य आयोग, राज्य शेत माल भाव समिती इ. शी संबंधित बाबी.</p> <p>२. अॅग्रीस्टॅक</p> <p>३. खरीप हंगाम आढावा.</p> <p>४. पिके व फळबागा/भाजीपाला संदर्भातील नैसर्गिक आपत्तीचे कामकाज (पूर, अतिवृष्टी, इ.)</p> <p>५. दुष्काळ / टंचाई सदृश परिस्थिती मध्ये शेतक-यांना द्यावयाची मदत</p> <p>६. हवामान व पीक परिस्थिती अहवाल मंत्रिमंडळासमोर सादर करणे</p> <p>७. प्रधानमंत्री किसान मानधन योजना,</p> <p>८. स्वयंचलित हवामान केंद्र</p> <p>९. नैसर्गिक आपत्ती</p> <p>(उपरोक्त योजनांसंदर्भात प्राप्त झालेल्या तक्रारींची प्राथमिक चौकशी पूर्ण करणे.)</p>	-वरीलप्रमाणे-	<p>कक्ष</p> <p>अधिकारी</p> <p>कार्यासन-</p> <p>१०-अे</p> <p>दालन</p> <p>क्र.५३५</p>	<p>सह/ उपसचिव</p> <p>दालन क्र.</p> <p>५१७(वि)</p> <p>दूरध्वनी क्र.</p> <p>२२०२४४७६</p>
११-अे	<p>कृषि विमा योजना, कृषि गणना व नैसर्गिक आपत्ती</p> <p>१. प्रधानमंत्री पिक विमा योजना</p> <p>२. गोपीनाथ मुंडे शेतकरी अपघात सुरक्षा सानुग्रह अनुदान योजना</p> <p>३. राज्यातील प्रमुख पिकांचे क्षेत्रफळ वेळेवर कळविण्याची योजना (१००% केंद्र पुरस्कृत योजना)</p> <p>४. पिकाचे आकडेवारीत सुधारणा करण्याची योजना (१००% केंद्र पुरस्कृत योजना)</p>	-वरीलप्रमाणे-	<p>अवर सचिव</p> <p>कार्यासन-</p> <p>११-अे</p> <p>दालन</p> <p>क्र.५३१</p>	<p>सह/ उप सचिव</p> <p>दालन</p> <p>क्र.५१९(वि)</p> <p>(विस्तार)</p> <p>दूरध्वनी क्र.</p> <p>२२०२४५७४</p>

	<p>५. जागतिक कृषि गणना (१००% केंद्र पुरस्कृत योजना)</p> <p>६. पिकांवरील कीड रोग सर्वेक्षण व सल्ला प्रकल्प (क्रॉपसॅप योजना)</p> <p>७. प्रधानमंत्री पीक विमा योजनेंतर्गत पूरक अनुदान</p> <p>८. प्रधानमंत्री किसान सन्मान निधी योजना</p> <p>९. नमो शेतकरी महासन्मान निधी योजना</p> <p>१०. हवामान आधारित फळ पिक विमा योजना</p> <p>(उपरोक्त योजनांसदर्भात प्राप्त झालेल्या तक्रारींची प्राथमिक चौकशी करणे.)</p>			
१२- अ	<p>समन्वय शाखा</p> <p>१. विधान मंडळाशी संबंधित सर्व कामकाजाचा समन्वय (कपात सूचनांसह)</p> <p>२. विधानमंडळाच्या सर्व समित्यांच्या कामकाजाचे समन्वय (अंदाज समिती व लोकलेखा समिती वगळून)</p> <p>३. माहितीच्या अधिकारासंबंधातील कामकाज व समन्वय</p> <p>४. कृषि प्रभागाच्या समन्वयाच्या इतर सर्व बाबी</p> <p>५. महत्वाच्या व्यक्तीचे दौरे, संसदीय समित्या व अन्य महत्वाच्या केंद्रीय व राज्य आयोगाच्या / समित्यांच्या दौऱ्यांच्या समन्वयाचे कामकाज (राजशिष्टाचार इ.)</p> <p>६. संकीर्ण बाबी तसेच एकापेक्षा जास्त कार्यासनाशी निगडित बाबींचे समन्वयाची कार्यवाही (बैठकीची सूचना/ माहिती संकलन इ.)</p>	-वरीलप्रमाणे-	<p>कक्ष</p> <p>अधिकारी</p> <p>कार्यासन-</p> <p>१२- अ</p> <p>दालन</p> <p>क्र.५३१</p>	<p>सह/ उप</p> <p>सचिव दालन</p> <p>क्र.५१९</p> <p>(विस्तार)</p> <p>दूरध्वनी क्र.</p> <p>२२०२५९६३</p>
१३-अ	<p>फलोत्पादनाच्या योजनेतर सर्व बाबी -</p> <p>१. रोहयो अंतर्गत फळबाग लागवड योजना</p> <p>२. रोपवाटिका व फळ रोपवाटिकाचा कृति आराखडा</p> <p>३. फळ रोपवाटिकांवरील मजुरांचे प्रश्न, अस्थायी पदांना मुदतवाढ देणे, न्यायालयीन प्रकरणे व अनुषंगिक बाबी</p> <p>४. रोपमळे अधिनियम व नियम याअंतर्गत परवाना तक्रारी इत्यादी</p> <p>५. फळझाड मुल्यांकनाच्या बाबत धोरण, तक्रारी इतर अनुषंगिक कामे</p> <p>६. कृषि चिकित्सालय, तालुका बीज गुणन केंद्र, धोरण, कृती आराखडा,</p>	-वरीलप्रमाणे-	<p>कक्ष</p> <p>अधिकारी</p> <p>कार्यासन-</p> <p>१३-अ</p> <p>दालन</p> <p>क्र.५३९</p>	<p>सह/ उप</p> <p>सचिव</p> <p>दालन क्र.५१९</p> <p>(विस्तार)</p> <p>दूरध्वनी क्र.</p> <p>२२०२५४३६</p>

	<p>सुधारणा तसेच सदर केंद्रावरील कंत्राटी मजूरांची न्यायालयीन प्रकरणे.</p> <p>७. सर खुसरो वाडीया ट्रस्ट, सर ससून डेव्हीड ट्रस्ट</p> <p>८. ईशा फाऊंडेशन प्रोजेक्ट- वाघाडी नदी प्रकल्प</p> <p>९. पुण्यश्लोक अहिल्यादेवी होळकर रोपवाटिका योजना</p> <p>१०. महाराष्ट्र राज्य सुविधा संपन्न कुटुंब व सर्वांगीण ग्राम समृद्धी योजनेंतर्गत कृषि विभागाच्या योजनांचे अभिसरण</p> <p>११. अन्विक्षा व प्रक्षेत्रावरील कामकाज</p> <p>१२. कृषि विभागांतर्गत माहित तंत्रज्ञान, कृत्रिम बुद्धिमत्ता (AI), विस्तार, महाराष्ट्र ड्रोन मिशन, ई-गव्हर्नन्स व इतर आधुनिक तंत्रज्ञान विषयक धोरण, त्याची अंमलबजावणी व तद्अनुषंगिक सर्व बाबी</p> <p>(उपरोक्त योजनांसदर्भात प्राप्त झालेल्या तक्रारींची प्राथमिक चौकशी करणे.)</p>			
१४- अ	<p>प्रकल्प व सूक्ष्म सिंचनाच्या बाबी</p> <p>१. राष्ट्रीय कृषि विकास योजनेंतर्गत प्रकल्प मंजूरी, निधी वितरण, समन्वय, संनियंत्रण व मूल्यमापन</p> <p>२. सूक्ष्म सिंचनाच्या योजना (प्रधानमंत्री कृषि सिंचन योजना व अन्य)</p> <p>३. सूक्ष्म सिंचन धोरण.</p> <p>४. विभागाच्या व योजनांच्या संगणीकरणाचे प्रकल्प</p> <p>५. उन्नत शेती - समृद्ध शेतकरी अभियान</p> <p>६. ई-गव्हर्नन्स, संगणकीकरण, तसेच संगणकीकरणाशी संबंधित समन्वय, मा.मुख्यमंत्री कार्यालयास विभागाची माहिती उपलब्ध करून देणे.</p> <p>७. मुख्यमंत्री शाश्वत कृषि सिंचन योजना</p> <p>(उपरोक्त योजनांसदर्भात प्राप्त झालेल्या तक्रारींची प्राथमिक चौकशी करणे.)</p>	-वरीलप्रमाणे-	<p><u>अवर सचिव/</u> <u>कक्ष</u> <u>अधिकारी</u> कार्यासन- १४- अ दालन क्र.५३९</p>	<p><u>सह/ उपसचिव</u> दालन क्र.५१७ (वि) दूरध्वनी क्र. २२०२५१७६</p>
१५-अ	<p>म.कृ.से. गट- अ व ब अधिकाऱ्यांच्या आस्थापना विषयक बाबी (कृ.अ. गट- ब (क.) वगळून).</p> <p>१. महाराष्ट्र कृषि सेवेतील गट - "अ" व "ब" (कृषि अधिकारी, गट - ब (कनिष्ठ) वगळून) दर्जाच्या तांत्रिक अधिकाऱ्यांच्या नेमणुका,</p>	-वरीलप्रमाणे-	<p><u>अवर सचिव/</u> <u>कक्ष</u> <u>अधिकारी</u> कार्यासन-</p>	<p><u>सह/ उपसचिव</u> दालन क्र.५१९ (विस्तार) दूरध्वनी क्र.</p>

	<p>पदोन्नत्या, प्रतिनियुक्ती, बदल्या, मानीव दिनांक इ. २. रजा, विशेष वेतन, वेतन निश्चिती. ३. सेवा प्रवेश नियम तयार करणे, ज्येष्ठता सूची तयार करणे. ४. उपरोक्त अधिकारी/कर्मचा-यांच्या गोपनीय अहवालाचे संस्करण व जतन. ५. कृषि विभागाचा आकृतीबंध तयार करणे. ६. वैद्यकीय देयके (गट-अ व ब) ७. सेवानिवृत्ती धारकांचे प्रश्न व मागण्या (गट-अ व ब राजपत्रित अधिकारी) ८. कार्यकारी / अकार्यकारी पदे घोषित करणे. ९. अस्थायी पदे पुढे चालू ठेवण्याबाबत. १०. सेवा (हक्क) कायदा. ११. ना.दे.कृ.सं.प्र. व बाळासाहेब ठाकरे कृषि व्यवसाय व ग्रामीण परिवर्तन प्रकल्पामधील तांत्रिक पदे भरणेबाबत. १२. गट-अ व गट-ब संवर्गातील अधिकाऱ्यांच्या गोपनीय अहवालांचे संस्करण व जतन. १३. अधिकारी/कर्मचा-यांच्या संदर्भातील वैयक्तिक स्वरूपाच्या तक्रारी</p>		<p>१५-अ दालन क्र.५३९</p>	<p>२२०२५९६३</p>
१६-अ	<p>कृषि अधिकारी व राजपत्रित प्रशासकीय अधिकाऱ्यांचे व सर्व अराजपत्रित कर्मचाऱ्यांच्या आस्थापनाविषयक बाबी. १. महाराष्ट्र कृषि सेवेतील तसेच जिल्हा परिषदेतील कृषि अधिकारी गट-ब (कनिष्ठ) दर्जाच्या व सर्व प्रशासन अधिकाऱ्यांच्या (गट - अ व गट ब तसेच गट-क व गट- ड संवर्गातील कर्मचा-यांच्या नेमणूका, पदोन्नत्या, प्रतिनियुक्ती, बदल्या, मानीव दिनांक इ. रजा, विशेष वेतन, वेतन निश्चिती करणे.</p>	-वरीलप्रमाणे-	<p>कक्ष अधिकारी कार्यासन- १६-अ दालन क्र.५३९</p>	<p>सह/ उपसचिव दालन क्र.५१७ (वि) दूरध्वनी क्र. २२०२५१७६</p>

	<p>२. महाराष्ट्र कृषि सेवा, कृषि अधिकारी गट-ब (कनिष्ठ) आणि कृषि अधिकारी (जिल्हा परिषद) गट-ब (कनिष्ठ) (राजपत्रित), महाराष्ट्र कृषि प्रशासकीय सेवा संवर्गातील अधिकाऱ्यांच्या ज्येष्ठता सूची तयार करणे.</p> <p>३. कृषि विभागाच्या क्षेत्रीय स्तरावरील अधिकारी/कर्मचा-यांचे सेवा प्रवेश नियम तयार करणे.</p> <p>४. गट-अ व ब संवर्गातील अधिकारी वगळून इतर अधिकारी/कर्मचा-यांची वैद्यकीय देयके.</p> <p>५. उपरोक्त संवर्गातील सेवानिवृत्ती धारकांचे प्रश्न व मागण्या</p> <p>६. मागासवर्गीय पदांचा व दिव्यांगांचा अनुशेष.</p> <p>७. कृषि आयुक्तालयांतर्गत विविध कार्यालयासाठी लागणारी साधन सामुग्री, वाहने, इमारत-बांधकाम, कार्यालयाचे भाडे, टेलिफोन, झेरॉक्स इ.</p> <p>८. क्षेत्रीय स्तरावरील विविध कार्यालयांची तपासणी व त्यानुषंगीक कार्यवाही</p> <p>९. रिक्त पदांचा आढावा.</p> <p>१०. उपरोक्त अधिकारी/ कर्मचाऱ्यांची रु.५,००,०००/- च्या वरील वैद्यकीय देयके.</p> <p>११. अधिकारी/कर्मचा-यांच्या संदर्भातील वैयक्तिक स्वरूपाच्या तक्रारी</p>			
१७-अ	<p>निविष्ठा विषयक सर्व कायदेशीर बाबी, प्रयोगशाळा, प्रक्षेत्रे, व संनियंत्रण</p> <p>१. गुण नियंत्रणाच्या संदर्भातील सर्व अधिनियम / नियम यांच्या अंमलबजावणी व संनियंत्रणाचे कामकाज, तक्रारी, अधिनियमात सुधारणा व अधिनियम / त्याखालील विविध समित्या.</p>	-वरीलप्रमाणे-	<u>अवर सचिव</u> <u>/ कक्ष</u> <u>अधिकारी</u> कार्यासन- १७-अ	<u>सह/ उपसचिव</u> <u>(निविष्ठा व</u> <u>गुणनियंत्रण)</u> दालन क्र. ५१७(वि)

	<p>२. रासायनिक व सेंद्रिय खते, किटकनाशके विषयक धोरण व गुणवत्ता नियंत्रण इ.</p> <p>३. जैविक व रासायनिक खते, बियाणे, किटकनाशके, माती परिक्षण इ. सर्व प्रयोगशाळा विषयक सर्व बाबी.</p> <p>४. खते व किटकनाशके यांची झोनल कॉन्फरन्स.</p> <p>५. महाबीज व महाराष्ट्र कृषि औद्योगिक विकास महामंडळ च्या सर्व बाबी (आस्थापना, प्रशासकीय, आर्थिक बाबी, धोरण, कृती आराखडा व व्यवसाय आराखडा).</p> <p>६. महाराष्ट्र बीज प्रमाणीकरण यंत्रणा, अकोला यांचेशी संबंधित कामकाज.</p> <p>७. फायटो सॅनिटरी प्रयोगशाळा,</p> <p>८. कीडनाशके उर्वरित अंश तपासणी प्रयोगशाळा (वरील विषयांसंदर्भात प्राप्त झालेल्या तक्रारींची प्राथमिक चौकशी करणे.</p>		५४३	दूरध्वनी क्र. २२०२४४७६
लो.ले.स.	<p>लोकलेखा विषयक बाबी</p> <p>१. विनियोजन लेखे व वाणिज्य लेखा अहवाल</p> <p>२. विभागांतर्गत लेखा परिक्षण</p> <p>३. महालेखापाल व लोकलेखा समितीच्या कामकाजात समन्वय साधणे</p> <p>४. महालेखापरिक्षकांचा नागरी अहवाल</p> <p>५. महसुली जमा अहवाल</p> <p>६. खर्चाचा ताळमेळ</p> <p>७. विधान मंडळाच्या अंदाज समिती व लोकलेखा समित्यांच्या कामकाजसंबंधित सर्व बाबी.</p>	-वरीलप्रमाणे-	<p>लेखा</p> <p>अधिकारी</p> <p>लोक</p> <p>लेखा समिती</p> <p>दालन</p> <p>क्र.५३१</p>	<p>सह/ उपसचिव</p> <p>दालन क्र.५१९</p> <p>(विस्तार)</p> <p>दूरध्वनी क्र.</p> <p>२२०२५४३६</p>

	८. प्रलंबित लेखा परिच्छेद ९. संक्षिप्त देयके १०. भांडार पडताळणी ११. भारतीय विकास लोक कार्यक्रम कामकाज (Peoples Action for Development Maharashtra)			
--	---	--	--	--

पदुडु वलडुडु (खुदु)

डशुसुवधुन उडु वलडुडु

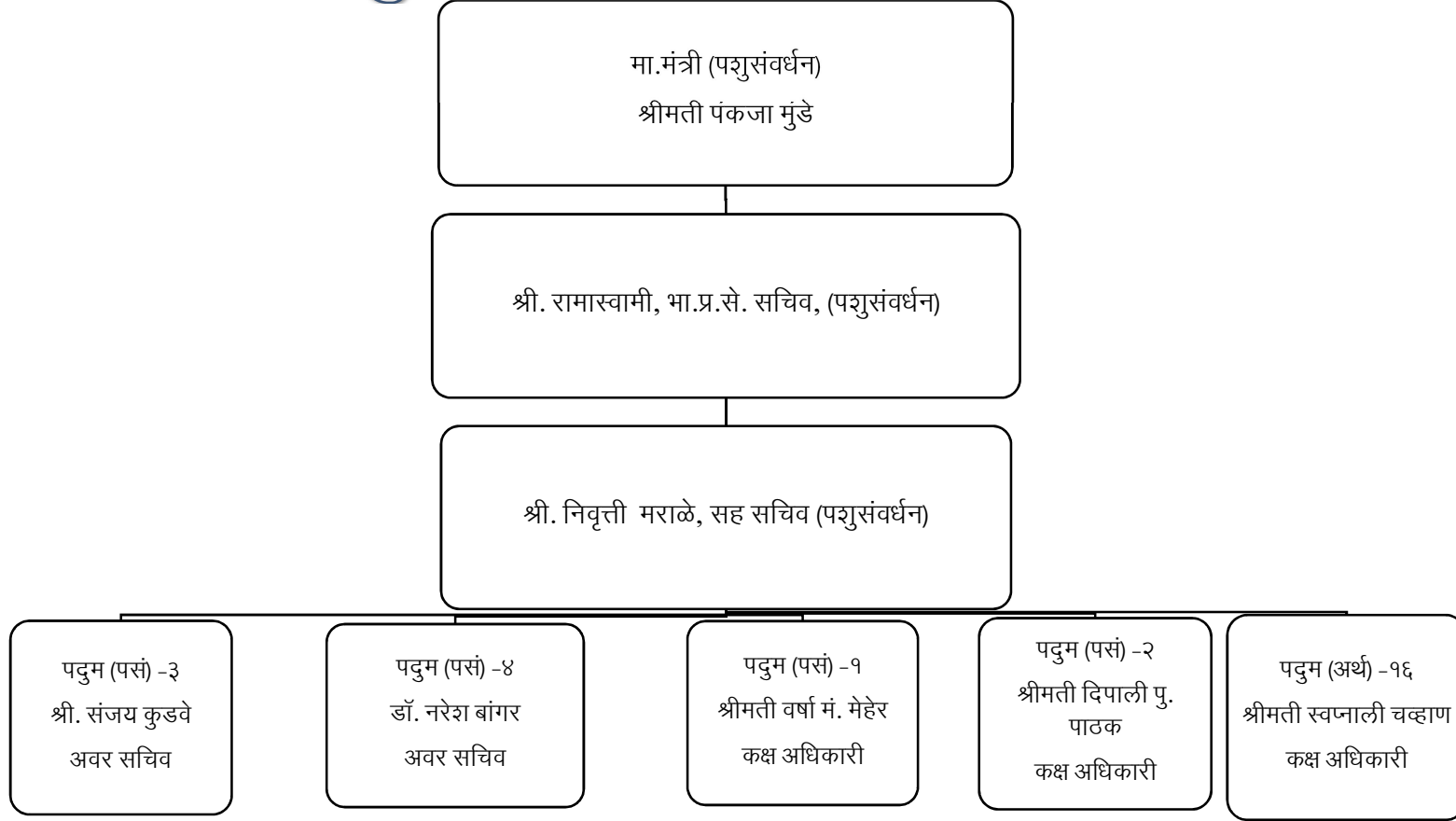
उदुडुडु:

- दूध, डुसु, अंडी डुडु उतुडुडुन वलदुवणु.
- डुरडुडुण डुडुडु रडुडुडु डुडुडुडुडुडु डुडुडुडुडुडु डुडुडुडुडुडु.
- डुनलवुरलडुडु आरुडुडुडुडु व उडुडुडु सुवुधु सुधुलरुत करणु.
- सुडुडुडुत दुगुधवुडुडुडुडु वलकलस व दूध उतुडुडुनलत सुवडुडुडुडुडु.

डुखुडु करुडु:

- डशुवुडुडुडुडु सुवु व लसुडुडुडुडु वुडुडुडु.
- कृतुरुडुडु रेतन व डशु डुरडुनन करुडुडुडुडु डुडुडुडु.
- दुगुध सुडुडुडुडु सुसुथु व दूध डुरकुरुडुडु डुरकलुडुडुडु डुडुडुडुडुडु.
- डशुधुन वलडु, डुलरु वलकलस व डुरशुडुडुण करुडुडुडुडु.
- रडुडु डुरतुडुडुडु, तडुडुडुडु व नुडुडुडुडु डुरणलुडु.

पशुसंवर्धन विभागाची संरचना



अपर मुख्य सचिव/प्रधान सचिव/सचिव (पदुम)

अधिपत्याखालील कार्यालये, संचालनालये, मंडळे/महामंडळे

१. आयुक्त, पशुसंवर्धन, औंध, पुणे
२. महाराष्ट्र गोजातीय प्रजनन नियमन प्राधिकरण, औंध, पुणे
३. महाराष्ट्र पशुधन विकास मंडळ, नागपूर
४. महाराष्ट्र गोसेवा आयोग, पशुसंवर्धन आयुक्तालय, औंध, पुणे
५. पुण्यश्लोक अहिल्यादेवी महाराष्ट्र मेंढी व शेळी विकास महामंडळ लि. गोखलेनगर, पूणे
६. पशुवैद्यकीय जैव पदार्थ निर्मिती संस्था, औंध, पुणे
७. भारतरत्न अटल बिहारी वाजपेयी पश्चिम विभागीय संदर्भिय पशुरोगनिदान प्रयोगशाळा, रोग अन्वेषण विभाग, औंध, पुणे
८. राज्यस्तरीय प्रशिक्षण केंद्र, गोखलेनगर, पुणे
९. महाराष्ट्र प्राणी कल्याण मंडळ, औंध, पुणे
१०. महाराष्ट्र राज्य पशुवैद्यक परिषद, नागपूर
११. गुणनियंत्रण प्रयोगशाळा (पशुजन्य पदार्थ), गोरेगाव, मुंबई
१२. पशु- पक्षी खाद्य विश्लेषण प्रयोगशाळा, गोखलेनगर, पुणे
१३. शासकीय पशुपैदास प्रक्षेत्रे
१४. विभागीय रोग अन्वेषण प्रयोगशाळा
१५. मध्यवर्ती अंडी उबवणी केंद्र
१६. सघन कुक्कुट विकास गट

परिशिष्ट-२
कार्यपुर्तीचे वेळापत्रक

पशुसंवर्धन उपविभाग				
कार्यासन क्रमांक	विभागाकडून /कार्यालयाकडून पूरविली जाणारी सेवा.	आवश्यक कागदपत्रांची पूर्तता केल्यानंतर किती कालावधीत सेवा पूरविली जाईल.	सेवा पूरविणारा अधिकारी/कर्मचारी (दालन क्रमांक व दूरध्वनी क्रमांक)	सेवा विहित कालावधीत पूरविली न गेल्यास ज्यांच्याकडे तक्रार करता येईल तो अधिकारी व त्यांचा दूरध्वनी क्रमांक.
पदुम-१	<p>पशुसंवर्धन विभागातील राजपत्रित पदांची आस्थापना</p> <p>१) पशुसंवर्धन विभागातील वर्ग १ व वर्ग २ मधील आस्थापना विषयक बाबी.</p> <p>सार्वत्रिक बदली व बदलीने नेमणूका</p> <p>३) स्वेच्छा सेवानिवृत्ती प्रकरणे</p> <p>४) प्रतिनियुक्ती व प्रत्यावर्तन</p> <p>५) रजा व इतर सलंगन बाबी</p> <p>६) मुदतपूर्व सक्तीची सेवा निवृत्ती</p> <p>७) सेवा प्रवेश नियम</p> <p>८) पुनर्विलोकनाची प्रकरणे</p>	<p>महाराष्ट्र शायकीय कर्मचाऱ्यांचे बदल्यांचे विनियमन व शासकीय कर्तव्य पार पाडण्यास होणाऱ्या विलंबास प्रतिबंध अधिनियम-२००५ मधील प्रकरण ३ च्या कलम १०(१) मधील तरतूदीस अनुसरून</p>	<p>कक्ष अधिकारी कार्यासन- पदुम-१ दालन क्र.५२०</p>	<p>सह/ उप सचिव (पशुसंवर्धन), दालन क्र.५१८ विस्तार दूरध्वनी - २२०२७६३९</p>

	<p>९) अतिरिक्त कार्यभार मंजूर करणे १०) प्रशिक्षणासाठी परवानगी ११) गोपनीय अहवालांचे पुनर्विलोकन १२) ज्येष्ठता सूची / निवड सूची १३) पदोन्नती १४) आगाऊ वेतनवाढी १५) घर/स्थावर मालमत्ता खरेदी करण्यास परवानगी १६) राजीनामा १७) निवृत्ती वेतन व वेतन निश्चिती १८) वैद्यकीय खर्चाची प्रतिपूर्ती १९) प्रशिक्षण / अध्ययन रजा/ पदव्युत्तर प्रशिक्षण २०) अन्याय/ भ्रष्टाचार २१) मानीव दिनांक २२) संकीर्ण प्रकरणे २३) सरळसेवा भरती व नियुक्ती २४) महाराष्ट्र पशु व मत्स्य विज्ञान विद्यापीठ नागपूरशी संबंधित सर्व बाबी <u>न्यायालयीन प्रकरणे</u> १) पशुसंवर्धन अधिकारी वर्ग १ व २ यांच्या आस्थापना व अन्य बाबींशी संबंधित सर्व न्यायालयीन प्रकरणे विभागीय चौकशी २) पशुसंवर्धन अधिकारी वर्ग १ व २ यांचे विभागीय चौकशी विषयक सर्व बाबी.</p>	<p>तात्काळ नस्ती एका दिवसात किंवा दुसऱ्या दिवशी आणि तातडीच्या स्वरूपाची नस्ती चार दिवसात निकाली काढण्यात येईल. अन्य विभागाशी संबंधित नसलेल्या नस्तीवर ४५ दिवसांचे आत व दुसऱ्या विभागाची बाब अंगभूत असल्यास व त्या विभागाचे अभिप्राय आवश्यक असलेल्या नस्तीवर तीन महिन्यांचे आत निर्णय घेवून योग्य ती कार्यवाही करण्यात येईल.</p>		
--	--	---	--	--

<p>पदुम -२</p>	<p><u>अ-राज्यस्तरीय योजना</u></p> <p>१) मराठवाडा पॅकेज अंतर्गत जालना जिल्हयातील पथदर्शी प्रकल्प- दुधाळ गट वाटप</p> <p>२) मराठवाडा पॅकेज अंतर्गत जालना जिल्हयातील पथदर्शी प्रकल्प - शेळी गट वाटप (२०+२)</p> <p>३) जालना जिल्ह्याच्या धर्तीवर इतर ६ जिल्ह्यात २ गायी किंवा २ म्हशी यांचे गट ५० टक्के अनुदानावर वाटप करणे</p> <p>४) जालना जिल्ह्याच्या धर्तीवर इतर ६ जिल्ह्यात २० शेळ्या व २ बोकड यांचे गट ५० टक्के अनुदानावर वाटप करणे</p> <p>५) राजे यशवंतराव होळकर महामेष मेंढीपालन प्रोत्साहन योजना</p> <p>६) पशुसंवर्धन प्रसिद्धी व प्रचार</p> <p><u>ब-जिल्हा वार्षिक योजना</u></p> <p>१) जिल्हा वार्षिक योजनेंतर्गत १०+१ शेळी गट वाटप (अ.जा./अ.ज.)</p> <p>२) जिल्हा वार्षिक योजनेंतर्गत २ दुधाळ जनावरे गट वाटप (अ.जा./अ.ज.)</p> <p>३) जिल्हा वार्षिक योजने अंतर्गत एकात्मिक कुक्कुट विकास कार्यक्रम</p> <p>४) जिल्हा वार्षिक योजने अंतर्गत वैरण विकास कार्यक्रम</p> <p>५) जिल्हा वार्षिक योजने अंतर्गत प्रसिद्धी व प्रचार</p> <p><u>क-केद्र व राज्य पुरस्कृत योजना</u></p> <p>१) एकात्मिक पाहणी योजना</p>	<p>-वरीलप्रमाणे-</p>	<p>पदुम -२ कक्ष अधिकारी दालन क्र.५२०</p>	<p>सह/ उपसचिव (पशुसंवर्धन), दालन क्र.५१८ विस्तार दूरध्वनी - २२०२७६३९</p>
----------------	---	----------------------	--	---

	<p>२) परसातील कुक्कुट पालनास चालना देणे. सर्वसाधारण योजना ड- केंद्र पुरस्कृत योजना (१०० टक्के) १) पशुगणना २) पश्चिम विभागीय संदर्भ प्रयोगशाळेची स्थापना (WRDDL) ३) पदुम विभागाशी संबंधित विषयावर वृत्तपत्रातील बातम्यांचे कात्रण काढणे, त्यांची संबंधितांकडून माहिती प्राप्त करून माहिती व जनसंपर्क महासंचालनालयास उत्तर पाठविणे. ४) नैसर्गिक आपत्तीबाबत पशुधनाच्या मरतुकीची आकडेवारी, त्यांना देय नुकसानभरपाई तसेच मदत व पुनर्वसन विभागाकडील सर्व पत्रव्यवहार ५) वरील सर्व योजनांच्या अंमलबजावणीसाठी प्रशासकीय मान्यता देणे, आवश्यक निधी अर्थसंकल्पित करणे, निधीचे वितरण करणे. ६) पशुवैद्यकीय संस्थांची स्थापना, रोग निदान प्रयोगशाळेची स्थापना व पशुवैद्यकीय संस्थांचा दर्जावाढ विषयक कामकाज ७) वरील सर्व विषयांबाबतचे विधानमंडळ/ समित्यांचे कामकाज. ८) वरील विषयांबाबतचे सर्व न्यायालयीन प्रकरणे. ९) इतर कार्यासनास वाटप न केलेले विषय. महाराष्ट्र पशु व मत्स्य विज्ञान, नागपूर (माफसू) विषयक सर्व बाबी.</p>			
--	--	--	--	--

<p>पदुम ३</p>	<p>वाहन</p> <p>१) निर्लेखित वाहनांच्या बदली नवीन वाहन खरेदी</p> <p>२) वाहन दुरुस्ती</p> <p>३) यंत्र सामुग्री खरेदी दुरुस्ती आस्थापना विषयक बाबी</p> <p>४) पशुसंवर्धन विभागातील वर्ग ३ व वर्ग ४ मधील आस्थापना विषयक बाबी</p> <p>५) असाधारण रजा</p> <p>६) वैद्यकीय खर्चाची प्रतिपूर्ती</p> <p>७) न्यायालयीन प्रकरणे</p> <p>८) सेवा प्रवेश नियम</p> <p>९) अस्थाई पदे पुढे चालू ठेवणे</p> <p>१०) अस्थाई पदांचे स्थाई पदात रुपांतर</p> <p>११) नवीन पदे निर्माण करणे</p> <p>१२) निलंबन कालावधीतील बदली</p> <p>१३) शिक्षेविरुद्ध अपील</p> <p>१४) मुदतपूर्व सेवानिवृत्ती विरुद्ध अभिवेदन</p> <p>१५) मानीव दिनांक</p> <p>१६) बेपत्ता कर्मचा-यांच्या कुटुंबियांना कुटुंबनिवृत्ती वेतन</p> <p>१७) संघटनेच्या मागण्या</p> <p>१८) वित्तीय अधिकार</p> <p>१९) पशुवैद्यकीय दवाखाने, प्रथमोपचार केंद्रे, आधारभूत ग्राम केंद्र यांचे बांधकाम</p> <p>२०) पशुपैदास क्षेत्रावरील बाबी</p> <p>२१) जिल्हा परिषदांच्या निर्धारण अहवालातील अमान्य खर्चाचा पुनर्विचार</p>	<p>-वरीलप्रमाणे-</p>	<p>अवर सचिव पदुम ३ दालन क्र.५१८</p>	<p>सह/ उपसचिव (पशुसंवर्धन), दालन क्र.५१८ विस्तार दूरध्वनी - २२०२७६३९</p>
---------------	--	----------------------	---	--

	<p>२२) कत्तल खाने व मासळी निर्यात २३) ऍनिमल वेलफेअर बोर्ड २४) महाराष्ट्र शेळी व मेंढी विकास महामंडळ, पुणे (प्रशासकीय तसेच आर्थिक सर्व बाबी) २५) महाराष्ट्र गोवंश रक्षण प्राधिकरण २६) जमीन हस्तांतरण प्रकरणे २७) प्राणी संरक्षण कायदा समिती</p>			
पदुम ४	<p>योजना- १) पशुवैद्यकीय संस्थाची स्थापना व दर्जा वाढ (पुरक मागणी प्रस्ताव) २) सर्व जिल्हा पशुचिकित्सालयाची स्थापना ३) विशेष पशुधन उत्पादन कार्यक्रम ४) रोजगार व स्वयंरोजगार योजना ५) दुग्ध स्पर्धा योजना ६) कृत्रिम रेतन केंद्राची स्थापना व दर्जा वाढ ७) गोठीत विर्यासंबंधी आयात, उपकरणे खरेदी, निर्लेखन इ. प्रस्ताव ८) रोग अन्वेषण विभाग- उपकरणे हत्यारे इ. बाबत खरेदी, निर्लेखन ९) श्वानदंश प्रतिबंधक लस खरेदी १०) पशुवैद्यकीय संस्थेकरिता औषध, हत्यारे, औजारे व यंत्रसामग्री खरेदी ११) सघन कुक्कुट विकास गट १२) पशुवैद्यकीय जैव पदार्थ निर्मितीकरिता उपकरणे, औषधे खरेदी</p>	-वरीलप्रमाणे-	अवर सचिव, पदुम ४ दालन क्र.५१८	सह/ उपसचिव (पशुसंवर्धन), दालन क्र.५१८ विस्तार दूरध्वनी - २२०२७६३९

	<p>१३) केंद्र पुरस्कृत योजनांतर्गत कुक्कुट संस्थाची राष्ट्रीय सहकार विकास निगमच्या अर्थ सहाय्य वसुली लेखा आक्षेप प्रारूप परिच्छेद</p> <p>१४) पशुधन खरेदी व निर्लेखन</p> <p>१५) चारा टंचाई</p> <p>१६) राष्ट्रीय कृषी विकास योजना</p> <p>१७) केंद्र पुरस्कृत योजना</p> <p>१८) राज्यस्तरीय योजना</p> <p>१९) जिल्हास्तरीय योजना</p> <p>कायदे</p> <p>२०) भारतीय पशुवैद्यकीय कायदा</p> <p>२१) पशुसंवर्धन विभागाशी संबंधित कायद्यात दुरुस्ती केंद्र पुरस्कृत योजना</p> <p>२२) एकात्मिक दुग्धविकास प्रकल्प</p> <p>२३) राज्यस्तरीय / विभागीय पशु पक्षी प्रदर्शन</p> <p>२४) लाळ खुळकत रोग नियंत्रण</p> <p>२५) गोठीत विर्य तंत्रज्ञानासंबंधी विस्तार</p> <p>२६) राष्ट्रीय वळू उत्पादन कार्यक्रम</p> <p>२७) विशेष पशुधन विकास कार्यक्रम (SLDP)</p> <p>२८) राष्ट्रीय सहकार विकास निगम पुरस्कृत कुक्कुट योजनांसंदर्भात लेखा आक्षेप/प्रारूप/परिच्छेद</p> <p>२९) लोकप्रतिनिधींची पशुवैद्यकीय संस्था स्थापना/ दर्जा वाढ इ.बाबत निवेदने/तक्रारी</p>			
--	--	--	--	--

<p>पदुम-१६</p>	<p>१) घरबांधणी / स्कूटर / मोटारसायकल तथा सायकल / वैयक्तिक संगणक खरेदी यासंबंधीचे पशुसंवर्धन, दुग्धव्यवसाय, मत्स्यव्यवसाय या विभागाकडून प्राप्त होणा-या प्रस्तावावर निधी उपलब्धतेचा दाखला देणे तसेच आठमाही सुधारित अंदाजपत्रकानुसार प्राप्त होणा-या अनुदानासंबंधी आदेश काढणे</p> <p>२) वार्षिक योजना आराखडा</p> <p>३) वार्षिक योजना 'अ, ब, क' विवरणपत्रे</p> <p>४) योजनांतर्गत योजनांचा आढावा व सनियंत्रण</p> <p>५) पंचवार्षिक योजना</p> <p>६) विशेष, कृषी कार्यक्रमांचे समन्वयन</p> <p>७) कार्यक्रम अंदाजपत्रक</p> <p>८) अर्थसंकल्पीय अंदाज (पदुम)</p> <p>९) सुधारलेले अंदाज (पदुम)</p> <p>१०) पुनर्विनियोजन आदेश(पदुम)</p> <p>११) प्रत्यार्पण आदेश (पदुम)</p> <p>१२) केंद्र पुरस्कृत योजना</p> <p>१३) विशेष केंद्रीय सहाय्याच्या योजना</p> <p>१४) आदिवासी उपयोजना</p> <p>१५) विशेष घटक योजना</p> <p>१६) जिल्हा वार्षिक योजना</p> <p>१७) कपात सूचना</p> <p>१८) अनुशेषांतर्गत योजना</p> <p>१९) वित्त मंत्र्याचे अर्थसंकल्पीय भाषण</p> <p>२०) योजनांतर्गत योजनांचे मासिक / त्रैमासिक अहवाल</p>	<p>-वरीलप्रमाणे-</p>	<p>कक्ष अधिकारी, पदुम-१६ दालन क्र.५२०</p>	<p>सह/ उपसचिव (पशुसंवर्धन), (पशुसंवर्धन), दालन क्र.५१८ विस्तार दूरध्वनी - २२०२७६३९</p>
----------------	--	----------------------	---	--

	<p>२१) मूल्यमापन अभ्यास २२) अर्थसंकल्पीय अर्थसहाय्य २३) विदर्भ / मराठवाडा / कोकण विकासाचा कालबध्द कार्यक्रम २४) विदर्भ / मराठवाडा / उर्वरित महाराष्ट्र वैधनिक विकास मंडळे समन्वय २५) पश्चिम घाट विकास कार्यक्रम २६) राष्ट्रीय सहकार विकास निगम कडील कर्ज / व्याज परतफेड २७) Public Private Participations (PPP) अंदाज समिती २८) नविन बाबींसंबंधीची माहिती अंदाज समितीकडे पाठविणे तसेच अंदाजसमितीने काढलेल्या प्रश्नावलीची उत्तरे पाठविणे व त्यावर सचिवांची साक्ष झाल्यावर समितीच्या कार्यवाही अहवालातील परिच्छेदांवर स्पष्टीकरणात्मक ज्ञापने तयार करुन पुन्हा अंदाज समितीकडे पाठविणे</p>			
--	---	--	--	--

पदुम विभाग (खुदु)
दुगुधवुवसुडु वलकसु डुडुवलडुगु

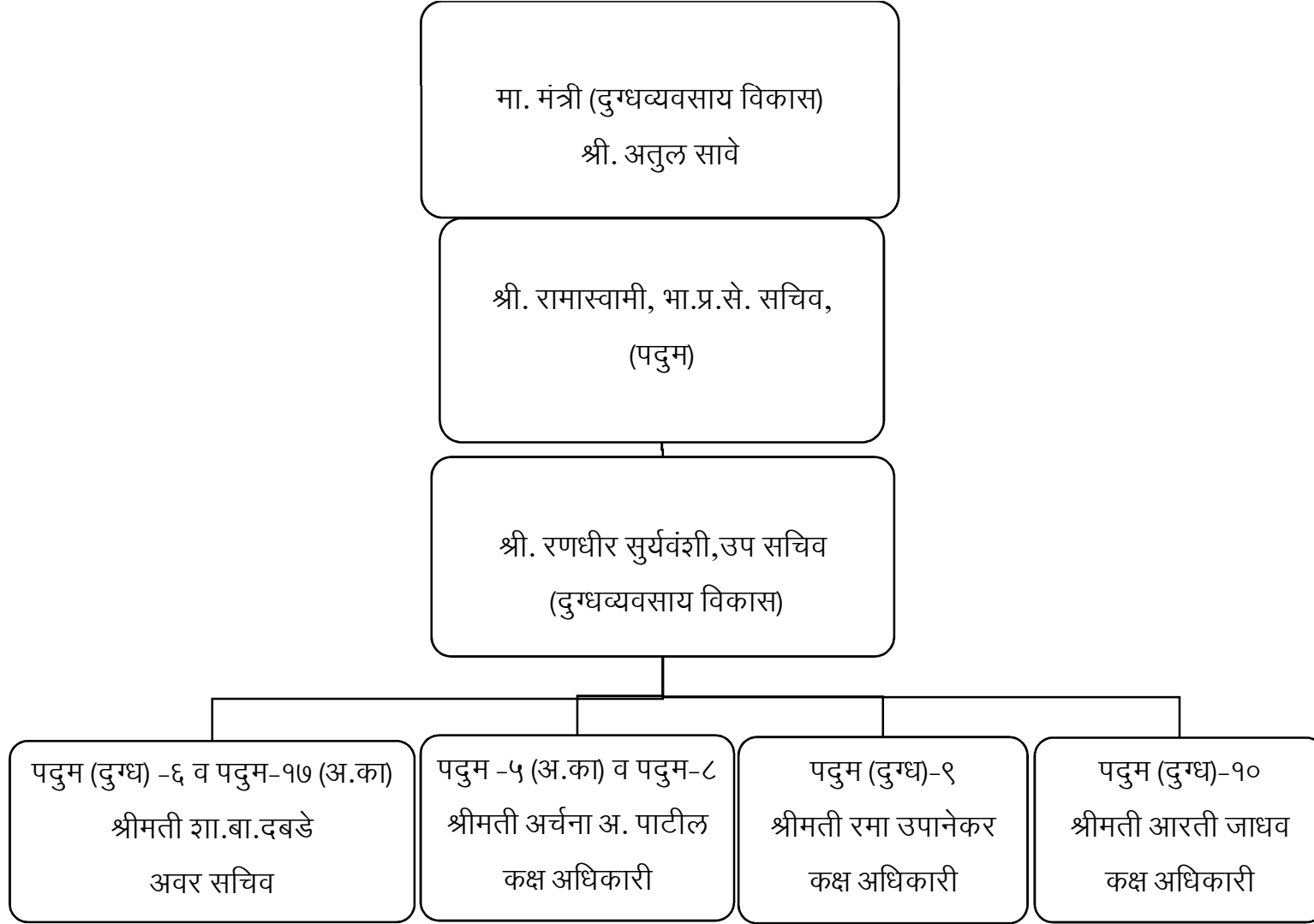
उदुदुषुडे:

१. दूध, डुडुसु, अंडुडु डुडुडुडु डुडुडुडु वलदुडुवणे.
२. गुरलुडुण डुगुडु रोजगुर डुडुडुडुडुडुडु डुडुडुडुडुडु डुडुडुडुडुडु.
३. डुडुडुडुडुडुडु डुडुडुडुडुडु व डुडुडुडु सुवुधु सुधुडुडुडु डुडुडु.
- ॡ. संडुडुडुडु डुडुडुडुडुडुडुडु वलकसु व दूध डुडुडुडुडुडुडु डुडुडुडुडुडु.

डुडुडु डुडुडु:

१. डुडुडुडुडुडुडु डुडु व लसुडुडुडुडु डुडुडुडु.
२. कृडुडुडु डुडुडु व डुडु डुडुडुडु डुडुडुडु डुडुडुडु.
३. डुडुडु डुडुडुडु डुडुडु व दूध डुडुडुडु डुडुडुडुडुडु डुडुडुडु.
- ॡ. डुडुडुडु डुडुडु, डुडुडु वलकसु व डुडुडुडु डुडुडुडु.
- ॡ. रोज डुडुडुडु, डुडुडुडु व डुडुडुडु डुडुडुडु.

दुग्धव्यवसाय विकास विभागाची संरचना



परिशिष्ट-१
कृषी व पदुम विभाग

मा. मंत्री(दुग्धव्यवसाय विकास)

व

सचिव (पदुम)

यांच्या अधिपत्याखालील कार्यालये, संचलनालये, मंडळे/ महामंडळे

१. आयुक्त दुग्धव्यवसाय विकास, वरळी
२. जिल्हा दुग्धव्यवसाय विकास अधिकारी, अहिल्यानगर
३. जिल्हा दुग्धव्यवसाय विकास अधिकारी, जळगांव
४. जिल्हा दुग्धव्यवसाय विकास अधिकारी, धुळे
५. जिल्हा दुग्धव्यवसाय विकास अधिकारी, नाशिक
६. प्रादेशिक दुग्धव्यवसाय विकास अधिकारी, नाशिक
७. जिल्हा दुग्धव्यवसाय विकास अधिकारी, धाराशिव
८. जिल्हा दुग्धव्यवसाय विकास अधिकारी कार्यालय
९. जिल्हा दुग्धव्यवसाय विकास अधिकारी, परभणी
१०. जिल्हा दुग्धव्यवसाय विकास अधिकारी, नांदेड
११. जिल्हा दुग्धव्यवसाय विकास अधिकारी, लातूर
१२. जिल्हा दुग्धव्यवसाय विकास अधिकारी, जालना
१३. जिल्हा दुग्धव्यवसाय विकास अधिकारी छत्रपती संभाजीनगर
१४. प्रादेशिक दुग्धव्यवसाय विकास अधिकारी छत्रपती संभाजीनगर
१५. जिल्हा दुग्धव्यवसाय विकास अधिकारी, यवतमाळ
१६. जिल्हा दुग्धव्यवसाय विकास अधिकारी, अकोला
१७. जिल्हा दुग्धव्यवसाय विकास अधिकारी, बुलडाणा
१८. जिल्हा दुग्धव्यवसाय विकास अधिकारी, अमरावती
१९. प्रादेशिक दुग्धव्यवसाय विकास अधिकारी अमरावती

२०. दुग्धशाळा विज्ञान संस्था, आरे गोरेगांव

२१. आरे यांचे कार्यालय, गोरेगांव

२२. बृहनमुंबई दुध योजना, वरळी

परिशिष्ट-२
कार्यपुतीचे वेळापत्रक

दुग्धव्यवसाय विकास				
कार्यासन क्रमांक	विभागाकडून /कार्यालयाकडून पूरविली जाणारी सेवा.	आवश्यक कागदपत्रांची पूर्तता केल्यानंतर किती कालावधीत सेवा पूरविली जाईल.	सेवा पूरविणारा अधिकारी/कर्मचारी (दालन क्रमांक व दूरध्वनी क्रमांक)	सेवा विहित कालावधीत पुरविली न गेल्यास ज्यांच्याकडे तक्रार करता येईल तो अधिकारी व त्यांचा दूरध्वनी क्रमांक.
पदुम-५	<p>पंचायत राज समिती</p> <p>१) पंचायत राज समितीच्या लेख्यावरील लेखा परिक्षण पुनर्विलोकन अहवाल व वार्षिक प्रशासनिक अहवालावरील विधानमंडळ सचिवालयाकडून प्राप्त होणा-या प्रश्नांची उत्तरे तयार करुन ती पंचायत राज समितीकडे पाठविणे व त्यावर सचिवांची साक्ष झाल्यावर होणा-या कार्यवाही अहवालातील परिच्छेदांवर स्पष्टीकरणात्मक जापने तयार करुन त्यास महालेखापालांची मान्यता घेतल्यानंतर पंचायत राज समितीकडे पाठविणे</p> <p>लेखा परिक्षण समिती</p> <p>२) महालेखापालांकडून प्राप्त होणा-या प्रलंबित निरीक्षण अहवाल व परिच्छेदांचा जलदगतीने निपटारा करण्यासंबंधीच्या बैठका</p>	<p>महाराष्ट्र शायकीय कर्मचाऱ्यांचे बदल्यांचे विनियमन व शासकीय कर्तव्य पार पाडण्यास होणाऱ्या विलंबास प्रतिबंध अधिनियम-२००५ मधील प्रकरण ३ च्या कलम १०(१) मधील तरतूदीस अनुसरुन तात्काळ</p>	<p>अवर सचिव/ कक्ष अधिकारी लोक लेखा कक्ष</p>	<p>सह/ उपसचिव (पशुसंवर्धन), दालन क्र. ५२२ विस्तार दूरध्वनी- २२८१३३५०</p>

	<p>प्रारूप परिच्छेद</p> <p>३) समन्वय साधणे, महालेखापालांकडून प्राप्त होणा-या प्रारूप परिच्छेदांची उत्तरे विहित मुदतीत संबंधीत कार्यासनांकडून पाठविली जातात की नाही याबाबत दक्षता घेणे व स्मरण देणे</p> <p>४) उपयोगिता प्रमाणपत्र तसेच खर्च मेळाचे समन्वय साधणे तसेच हमी प्रकरणांवरील समन्वय व भांडार पडताळणी अहवाल देऊन विभागप्रमुखाना योग्य त्या सूचना देणे ५) लेखा परिक्षा प्रमाणपत्र</p>	<p>नस्ती एका दिवसात किंवा दुसऱ्या दिवशी आणि तातडीच्या स्वरूपाची नस्ती चार दिवसात निकाली काढण्यात येईल. अन्य विभागाशी संबंधीत नसलेल्या नस्तीवर ४५ दिवसांचेआत व दुसऱ्या विभागाची बाब अंगभूत असल्यास व त्या विभागाचे अभिप्राय आवश्यक असलेल्या नस्तीवर तीन महिन्यांचे आत निर्णय घेवून योग्य ती कार्यवाही करण्यात येईल.</p>		
--	--	--	--	--

<p>पदुम-६</p>	<p>आस्थापनाविषयक बाबी -</p> <p>१) दुग्ध व्यवसाय विकास विभागातील वर्ग १ व २ मधील आस्थापनाविषयक बाबी</p> <p>२) दुग्धव्यवसाय विकास विभागातील वर्ग १ व २ मधील विभागीय चौकशी प्रकरणे व शिक्षेचे अंतिम आदेश</p> <p>३) सार्वत्रिक बदली व बदलीने नेमणूका / बदलीबाबतची प्रकरणे</p> <p>४) स्वेच्छानिवृत्तीची प्रकरणे</p> <p>५) प्रतिनियुक्ती प्रत्यावर्तन विषयक बाबी</p> <p>६) परिविक्षाधीन काळ</p> <p>७) मुदतपूर्व सक्तीची सेवानिवृत्ती व संबंधित न्यायालयीन प्रकरणे</p> <p>८) दक्षता रोध पार करणे</p> <p>९) अनुकंपा तत्वावर नोकरी देणे व वयाची अट शिथिल करणे</p> <p>१०) सेवा प्रवेश नियम</p> <p>११) पुनर्विलोकनाची प्रकरणे (५०/५५ व्या वर्षी करावयाचे पुनर्विलोकन)</p> <p>१२) अतिरिक्त कार्यभार/ विशेष वेतन मंजूर करणे</p> <p>१३) प्रशिक्षणासाठी परवानगी</p> <p>१४) ज्येष्ठता सूची/ गोपनीय अहवाल</p> <p>१५) निवडसूची विभागीय पदोन्नती समितीची बैठक</p> <p>१६) पदोन्नती /नामनिर्देशनाने भरावयाची पदे व संबंधित न्यायालयीन प्रकरणे</p> <p>१७) आगाऊ वेतनवाढ</p> <p>१८) विमान प्रवास / परदेश / प्रवास-बैठका / सभेस परवानगी</p>	<p>-वरीलप्रमाणे-</p>	<p>अवर सचिव, पदुम-६</p>	<p>सह/ उप सचिव (दुग्धव्यवसाय), दालन क्र. ५२२ विस्तार दूरध्वनी- २२८१३३५०</p>
---------------	---	----------------------	-----------------------------	--

	<p>१९) विभागीय परिक्षा, हिंदी-मराठी भाषेतून सूट</p> <p>२०) घर स्तावर / मालमत्ता खरेदी करण्यास परवानगी</p> <p>२१) राजीनामा</p> <p>२२) महाराष्ट्र लोकसेवा आयोगामार्फत अधिका-यांची थेट नियुक्ती</p> <p>२३) मानीव दिनांकाची प्रकरणे</p> <p>२४) सक्तीचा प्रतिका कालावधी नियमित करणे</p> <p>२५) राजपत्रित दर्जा/ पदाचे श्रेणीवाढ करणेबाबत प्रकरणे</p> <p>२६) वैद्यकीय खर्चाची प्रतिपूर्ती</p> <p>२७) वेतन निश्चिती</p> <p>२८) विभागीय चौकशी</p>			
पदुम-८	<p>१) दुग्धविकास विभागाच्या सद्यस्थितीचा अभ्यास करण्यासाठी नियुक्त अभ्यासगटाचे (टास्कफोर्स) कामकाज</p> <p>२) मुंबई शहरातील उपनगरातील तबेल्यांचे स्थलांतर</p> <p>३) सहकारी दूध संघाना एन.सी.डी.सी. कडून अर्थसहाय्य विषयक प्रस्ताव</p> <p>४) दुग्धव्यवसाय विषयक विस्तार कार्यक्रम</p> <p>५) राष्ट्रीय कृषी विकास योजनेंतर्गत दुग्धव्यवसायाकरिता मंजूर योजना</p> <p>६) जिल्हा वार्षिक योजना</p> <p>७) केंद्र पुरस्कृत योजना</p> <p>८) राज्यस्तरीय निधी अंतर्गत मंजूर होणाऱ्या योजना.</p> <p>९) गांव पातळीवरील प्राथमिक संस्थांची नोंदणी - सदर संस्थाबाबत तक्रारी व चौकशी</p> <p>१०) तालूका व जिल्हा दूध संस्था नोंदणी सदर संघाबाबत</p>	-वरीलप्रमाणे-	अवर सचिव/ कक्ष अधिकारी, पदुम-८	सह/ उप सचिव (दुग्धव्यवसाय), दालन क्र. ५२२ विस्तार दूरध्वनी- २२८१३३५०

	<p>तक्रारी/चौकशी प्रकरणे</p> <p>११)लेखा परीक्षा मंडळाच्या आस्थापनाविषयक बाबी</p> <p>१२) प्राथमिक संस्था,तालूका व जिल्हा संघ यांचे मा.राज्यमंत्री (दुग्धविकास) यांचेकडे दाखल होणारे पुनरिक्षण अर्ज</p> <p>१३) महाराष्ट्र राज्य दुध महासंघाच्या /महानंदच्या बाबी</p> <p>१४) आरे, पालघर व दापचरी येथील जमिन प्रकरणे व अनुषंगिक कामकाज</p>			
पदुम-९	<p>आस्थापनाविषयक बाबी-</p> <p>१) दुग्ध व्यवसाय विकास विभागातील वर्ग ३ व ४ च्या कर्मचा-यांच्या आस्थापनाविषयक बाबी</p> <p>२) दुग्ध शाळेसाठी शितगृहे, गोडाऊन, अतिथीगृहे भाड्याने घेणे.</p> <p>३) आरे दुध वितरण केंद्रासंबंधीच्या बाबी</p> <p>४) दुग्धजन्य पदार्थ रुपांतरासाठी खाजगी व सहकारी संस्थांकडील मशिनरी भाड्याने घेणे व त्यांची देयके अदा करणे.</p> <p>५) शासकीय दूध योजनाना लागणा-या विविध वस्तू/भांडार साहित्य खरेदीसाठी विविध कंत्राट/निविदा मागविणे</p> <p>६) इतर राज्यात दूध विक्री करणे</p> <p>७) दुध व दुग्धजन्य पदार्थ आदेश १९९२ अंतर्गत खाजगी संस्थाना नोंदणी प्रमाणपत्र देणे</p> <p>८) दूध भेसळीस आळा घालणे.</p>	-वरीलप्रमाणे-	कक्ष अधिकारी, पदुम-९	सह/ उप सचिव (दुग्धव्यवसाय), दालन क्र. ५२२ विस्तार दूरध्वनी- २२८१३३५०

<p>पदुम-१०</p>	<p>१) मुंबई व मुंबई उपनगर, पालघर व दापचरी येथील जमिन प्रकरणे व अनुषंगिक कामकाज. २) मुंबई व मुंबई उपनगर, पालघर व दामचरी येथील शासकीय दुग्ध योजनेतील यंत्र/ साधनसामुग्रीचे निर्लेखन ३) प्राथमिक दूध संस्था, तालुका व जिल्हा दूध संस्था नोंदणीसंदर्भात प्राप्त तक्रारी व चौकशी ४) प्राथमिक संस्था, तालुका व जिल्हा संघ यांचे मा. मंत्री(दुग्धविकास) यांचेकडे महाराष्ट्र सहकारी संस्था अधिनियम १९६० चे कलम १५४ अन्वये दाखल होणारे पुनरिक्षण अर्ज ५) आरे दूध वितरण केंद्रासंबंधीच्या बाबी ६) महाराष्ट्र राज्य सहकारी दूध महासंघाच्या/ महानंदाशी संबंधित सर्व बाबी ७) आरे वसाहत गोरेगांव यांच्याशी संबंधित सर्व बाबी/मुंबई शहरातील उपनगरातील तबेल्यांचे स्थलांतर ८) पदुम-६, पदुम-८ व पदुम-९ कडे सोपविण्यात आलेले विषय वगळून इतर विषय ९) वरील प्रकरणाशी संबंधित सर्व न्यायालयीन/विधीमंडळ/अर्थसंकल्पीय बाबी/बैठका इत्यादी.</p>	<p>-वरीलप्रमाणे-</p>	<p>कक्ष अधिकारी पदुम (दुग्ध)-१०</p>	<p>सह/ उप सचिव (दुग्धव्यवसाय), दालन क्र. ५२२ विस्तार दूरध्वनी- २२८१३३५०</p>
----------------	--	----------------------	---	---

पदुम-१७	<p>१) मा.राष्ट्रपती यांना मा.राज्यपाल यांनी सादर करण्याचा मासिक अहवालासाठी पशुसंवर्धन, दुग्ध व्यवसाय विकास व मत्स्य व्यवसाय विभागाची माहिती</p> <p>२) विधानमंडळाच्या अधिवेशनाच्या कामकाजासंबंधी समन्वय</p> <p>३) विधानसभा / विधान परिषद आश्वासनांचा आढावा</p> <p>४) विशेष कार्य कक्षाकडून आलेली संदर्भासंबंधी एकत्रित माहिती</p> <p>५) वेतन आयोग, वित्तीय अधिकार प्रदान करण्याबाबत</p> <p>६) सामान्य प्रशासन विभाग, वित्त विभाग व इतर विभाग यांच्यासाठी आस्थापनासंबंधी एकत्रित माहितीचे समन्वय</p> <p>७) पशुसंवर्धन, दुग्ध व्यवसाय विकास व मत्स्य व्यवसाय विभागाचे समन्वय</p>	-वरीलप्रमाणे-	अवर सचिव पदुम-१७ (अ.का)	सह/ उप सचिव दालन क्र. ५२२ विस्तार दूरध्वनी- २२८१३३५०
---------	---	---------------	----------------------------	--

पदुम विभाग (खुद्द)

मस्त्य उपविभाग

मस्त्यव्यवसाय उद्दिष्टे

मासळीचे संवर्धन करणे व मासळीच्या उत्पादनात वाढ तसेच मच्छिमारांची सामाजिक व आर्थिक उन्नती करण्याच्या दृष्टीने मस्त्यव्यवसाय विभागाची प्रमुख उद्दिष्टे पुढीलप्रमाणे आहेत.

१. उपलब्ध जलसंपत्तीतून अधिकाधिक मत्स्योत्पादन काढण्यास प्रोत्साहन व आर्थिक सहाय्य देणे.
२. मच्छिमार वर्ग सामाजिक व आर्थिकदृष्ट्या मागासलेला असल्यामुळे या वर्गाचा आर्थिक व सामाजिक विकास घडवून आणण्यात मदत करणे,
३. मच्छिमारांना व्यवसायिक शिक्षण देऊन त्यांची कार्यक्षमता विकसित करणे.
४. सागरी क्षेत्रातील मच्छिमार बांधवाचे जीवनमान उंचावणे.
५. परंपरागत मच्छिमारी करणाऱ्या मच्छिमारांचे हिताचे जतन करणे.
६. सागरी क्षेत्रात काम करणाऱ्या मच्छिमारांना बांधवाच्या व त्याच्या कुटुंबियांच्या आरोग्य व शिक्षण विषयक बाबीवर उपाययोजना करणे.
७. सागरी क्षेत्रात काम करणाऱ्या मच्छिमारांना रोजगारांच्या संधी निर्माण करणे.

मस्त्यव्यवसाय कार्ये

१. राज्यामध्ये मत्स्यबंदरांचे बांधकाम करणे.
२. मासळी उत्तरविण्यात येणाऱ्या केंद्राचे बांधकाम करणे.
३. मत्स्यबंदरांच्या ठिकाणी शितगृह, लिलावगृह, शौचालये इत्यादी बांधी.
४. मत्स्यबीज निर्माती करणे.
५. मत्स्य उत्पादने निर्यातीस प्रोत्साहन देणे.
६. मासेमारी उत्पन्न, विपनन, त्यावरील प्रक्रिया उद्योग याबाबतील कार्ये करणे.
७. मासे सुकविणे, मासे वाळविणे, विक्री तसेच मासे टिकून रहावे यासाठी कार्ये करणे.

मत्स्यव्यवसाय विभागाची संरचना

मा. मंत्री (मत्स्यव्यवसाय)
श्री. नितेश नारायण राणे

श्री. रामास्वामी, भा.प्र.से. सचिव,
(मत्स्यव्यवसाय)

श्री. किशोर म. जकाते, उप सचिव
(मत्स्यव्यवसाय)

पदुम (मत्स्य) -१३
श्रीमती वैशाली तांबे
अवर सचिव

पदुम (मत्स्य) -१२
श्रीमती मनिषा म. चितळे
कक्ष अधिकारी

पदुम (मत्स्य) -१४
श्री. राजकुमार शं. अलकुंटे
कक्ष अधिकारी

परिशिष्ट-१

मा. मंत्री (मत्स्यव्यवसाय विभाग) व सचिव (मत्स्यव्यवसाय विभाग) यांच्या अधिपत्याखालील कार्यालये, संचलनालये, मंडळे/ महामंडळे

१. आयुक्त मत्स्यव्यवसाय, मुंबई
२. महाराष्ट्र मत्स्योद्योग विकास महामंडळ, मुंबई.

परिशिष्ट-२

मत्स्यव्यवसाय				
कार्यासन क्रमांक	विभागाकडून / कार्यालयाकडून पुरविली जाणारी सेवा.	आवश्यक कागदपत्रांची पूर्तता केल्यानंतर किती कालावधीत सेवा पुरविली जाईल.	सेवा पुरविणारा अधिकारी/कर्मचारी (दालन क्रमांक व दूरध्वनी क्रमांक)	सेवा विहित कालावधीत पुरविली न गेल्यास ज्यांच्याकडे तक्रार करता येईल तो अधिकारी व त्यांचा दूरध्वनी क्रमांक.
पदुम-१३	१) भूजलाशयीन मत्स्यव्यवसाय (धोरणात्मक बाबी) २) तलाव ठेका ३) तलावाबाबतची निवेदने ४) तलाव बांधकाम/दुरुस्ती ५) मत्स्य संवर्धन विकास यंत्रणा ६) नैसर्गिक आपत्ती खाली आपद्ग्रस्ताना अर्थसहाय्य ७) बाह्य अर्थ साहयित प्रकल्प ८) निविष्ठा कार्यक्रम ९) जाळे अनुदान १०) लेखा परिक्षक प्रारूप (मत्स्यबीज केंद्राबाबत) ११) राष्ट्रीय मत्स्यबीज केंद्रे (बांधकाम व पदनिर्मिती) १२) मत्स्यबीज केंद्र (बांधकाम व पदनिर्मिती) १३) जलाशयीन मच्छिमार सहकारी संस्था नोंदणी १४) रोजगार हमी योजनांतर्गत मत्स्य संवर्धन, मत्स्यसंघ,	महाराष्ट्र शायकीय कर्मचाऱ्यांचे बदल्यांचे विनियमन व शासकीय कर्तव्य पार पाडण्यास होणाऱ्या विलंबास प्रतिबंध अधिनियम- २००५ मधील प्रकरण ३ च्या	अवर सचिव, पदुम-१३	सह/ उपसचिव दालन क्र. ५३२- विस्तार, दूरध्वनी - २२०२६१६९

<p>तळी बांधणी, १५) अर्वाषण प्रवण क्षेत्र कार्यक्रम अंतर्गत मच्छिमार योजना राबविणे १६) एकात्मिक जलाशयीन मत्स्य विकास प्रकल्प १७) सरदार सरोवर (मत्स्यव्यवसाय) १८) नॉयलॉन जाळी पुरवठादाराचा शासन मान्य यादीत समावेश करणे १९) जिल्हा मच्छिमार सहकारी संघ २०) भूजलाशयीन शिखर संघाची स्थापना व अधिनियम २१) भूजलाशयीन नौकाना अनुदान २२) मच्छिमार सहकारी संस्थाना व्यवस्थापकीय अनुदान व भाग भांडवल २३) मच्छिमार सहकारी संस्थांना मत्स्यबीज पुरवठा करणे २४) सहकारी संस्था अधिनियम १९६० व त्याखाली नियम सहकारी संस्था अधिनियम १९६० मधील कलम १५४ अन्वये मच्छिमार संस्थांची अपिल प्रकरणे २५) मच्छिमार संघ / संस्थाची रिट पिटीशन २६) विशेष कृती कार्यक्रम २७) मच्छिमार सहकारी संस्थांच्या व्यवहारातील अफरातफर चौकशी २८) भूजलाशयीन मच्छिमार नौकांचे यांत्रिकीकरण २९) कोळंबी मत्स्य संवर्धन</p>	<p>कलम १०(१) मधील तरतूदीस अनुसरून तात्काळ नस्ती एका दिवसात किंवा दुसऱ्या दिवशी आणि तातडीच्या स्वरूपाची नस्ती चार दिवसात निकाली काढण्यात येईल. अन्य विभागाशी संबंधीत नसलेल्या नस्तीवर ४५ दिवसांचेआत व दुसऱ्या विभागाची बाब अंगभूत असल्यास व त्या विभागाचे अभिप्राय</p>		
---	---	--	--

		आवश्यक असलेल्या नस्तीवर तीन महिन्यांचे आत निर्णय घेवून योग्य ती कार्यवाही करण्यात येईल.		
पदुम-१२	<p>आस्थापना विषयक बाबी -</p> <p>१) मत्स्यव्यवसाय विकास विभागातील वर्ग-१, वर्ग-२, वर्ग-३ व वर्ग-४ मधील आस्थापनाविषयक बाबी.</p> <p>२) मत्स्यव्यवसाय विकास विभागातील वर्ग १ व वर्ग २ मधील विभागीय चौकशी प्रकरणे व शिक्षेचे अंतिम आदेश</p> <p>३) महाराष्ट्र मत्स्योद्योग विकास महामंडळावर सदस्य / संचालक यांची नियुक्ती</p> <p>४) महाराष्ट्र मत्स्योद्योग विकास महामंडळाच्या प्रशासकीय बाबी</p> <p>५). तारापोरवाला मत्स्यालयाच्या संबंधित सर्व बाबी.</p>	-वरीलप्रमाणे-	कक्ष अधिकारी, पदुम-१२	सह/ उपसचिव (मत्स्यव्यवसाय), दालन क्र. ५३२- विस्तार, दूरध्वनी - २२०२६१६९
पदुम-१४	<p>१) सागरी किना-यावरील बंदर विकास व प्रकल्प प्रस्ताव</p> <p>२)सागरी किना-यावरील मासळी उतरविण्याची केंद्रे या ठिकाणी मूलभूत सुविधा देण्याबाबत</p> <p>३) रत्नागिरी मिरकरवाडा येथे मच्छिमर बंदरामधील साचणारा गाळ काढणे व त्यासंदर्भात उपाययोजना करण्याविषयीची प्रकरणे</p> <p>४) राष्ट्रीय सहकार विकास निगम योजनेतर्गत विविध</p>	-वरीलप्रमाणे-	कक्ष अधिकारी पदुम-१४	सह/ उपसचिव (मत्स्यव्यवसाय), दालन क्र. ५३२- विस्तार, दूरध्वनी - २२०२६१६९

<p>योजनांखाली देण्यात आलेल्या कर्जाची रक्कम माफ करणे / कर्ज वसुलीच्या हप्त्याना स्थगिती मिळणे यासाठी मच्छिमार संस्था / मच्छिमार यांची निवेदने</p> <p>५) मच्छिमार समाजाला येणा-या अडचणी / विविध समस्यांबाबत निवेदनाविषयीची प्रकरणे (डिझेल, के- फॉर्म्स</p> <p>६) अ) सागरी मत्स्यव्यवसायाशी संबंधित असणा-या अंमलबजावणी खाली असणा-या योजना चालू ठेवण्यासंबंधी प्रस्ताव ब) नियोजन विभाग व वित्त विभाग यांचेकडून उपस्थित झालेल्या मुद्द्यांचे दुस-या टप्प्यात निराकरण करून योजनांस आर्थिक वर्षात मान्यता प्राप्त करून देणे</p> <p>७) राष्ट्रीय सहकार व विकास निगम योजनेंतर्गत यांत्रिक नौका बांधणी, ट्रक, टँकर, टेंपो, गोदाम, बर्फ कारखाना, शितगृहे उभारणी, मार्केटिंगसाठी भांडवल इ. साठी अर्थसहाय्याची मागणी करण्याकरिता मच्छिमार व मच्छिमार संस्था यांची प्रकरणे</p> <p>८) अपघात ग्रस्त यांत्रिक नौकांच्या पुर्नवसनांचे राष्ट्रीय सहकार विकास निगम योजनेंतर्गत अर्थसहाय्य मिळण्याचे प्रस्ताव</p> <p>९) नैसर्गिक आपत्तीमुळे मृत पावलेल्या मच्छिमारांच्या वारसाना संकट निवारण निधीतून अर्थसहाय्य देण्याविषयीचे प्रस्ताव</p> <p>१०) मा.मुख्यमंत्री/ मा.मंत्री यांचेकडे विविध विषयांसंबंधात होणा-या बैठकांसंबंधी माहिती देण्याविषयीची प्रकरणे</p> <p>११) मच्छिमारांसाठी अपघात गट विमा योजना</p> <p>१२) लोकलेखा समिती / अंदाज समिती इ. ना देण्यासंबंधीच्या माहितीची प्रकरणे</p> <p>१३) महालेखापाल कार्यालयाकडून आलेले संदर्भ, निरीक्षण अहवाल याबाबतच्या अनुपालन अहवालाविषयीची प्रकरणे</p>			
---	--	--	--

<p>१४) राष्ट्रीय सहकार विकास निगम कडून मत्स्यव्यवसाय विषयक विशिष्ट योजनांकरिता दिलेली अर्थ सहाय्याच्या प्रतिपूर्ती विषयी येणारे ड्रॉफ्ट्स, पत्रे, पोचपत्रे देणे आणि वर्षाखेर मिळालेल्या एकूण रकमांची प्रतिपूर्ती.</p> <p>१५) सुरक्षा रक्षक मानधन व संबंधित बाबी</p> <p>१६) आंतरराज्य सुरक्षा सल्लागार मंडळाची बैठक/ शिफारशी</p> <p>१७) प्रधानमंत्री मत्स्य संपदा योजना (PMMSY)</p> <p>१८) मत्स्यव्यवसाय पायाभूत विकास (FIDF)</p> <p>१९) कारंजा/ आनंदवाडी व इतर सर्व बंदरांच्या बाबी</p> <p>२०) केंद्रिय निधीची उपयोगिता प्रमाणपत्रे सादर करणे</p> <p>२१) खाजण जमीन वाटप धोरण व संबंधित बाबी</p> <p>२२) निमखारे पाणी क्षेत्रातील योजना</p> <p>२३) मच्छिमारांना किसान क्रेडिट कार्ड (KCC)</p> <p>२४) कार्बन उत्सर्धन निधीच्या बाबी (Green Climate Fund)</p> <p>२५) महाराष्ट्र मासेमारी सनियंत्रण कायदा १९८१४ च्या बाबी</p> <p>२६) मत्स्य दुष्काळाबाबतची समिती</p> <p>२७) श्री. गोपाळ कृष्णन समितीच्या बाबी</p> <p>२८) खाजण जमिन</p> <p>२९) महाराष्ट्र मत्स्योद्योग विकास महामंडळाचा भांडवली कार्यक्रम</p> <p>३०) महाराष्ट्र मत्स्योद्योग विकास महामंडळास योजनांसाठी निधी / योजनांना मान्यता</p> <p>३१) राष्ट्रीय मत्स्यिकी विकास मंडळ (NFDB) च्या अर्थसहाय्याने राज्यात आधुनिक फिश मार्केट उभारणे.</p>			
--	--	--	--

मंत्री कार्यालय दूरध्वनी यादी व बैठक व्यवस्था

	नाव	दालन क्र.	दूरध्वनी क्र.
१.	श्री. दत्तात्रय भरणे, मा.मंत्री (कृषि)कार्यालय	दालन क्र.३०१, मुख्य	०२२-२२०२२९२४
	श्री. दादाराव दातकर, खाजगी सचिव		०२२-२२०२३०५९
२.	श्री. अँड. आशिष जयस्वाल (कृषि), राज्यमंत्री	दालन क्र.३१९, विस्तार	०२२-२२०२१५०१
	श्री. अमोल कणसे, खाजगी सचिव		०२२-२२०२१५०२
३.	श्री. भरत गोगावले, मा. मंत्री (फलोत्पादन) कार्यालय	दालन क्र.३१८, मुख्य	०२२-२२०२२५२५१
	श्री. किसन निकम, खाजगी सचिव		०२२ -२२०२२८६६०
४.	श्रीमती पंकजा मुंडे, मा.मंत्री (पशुसंवर्धन) कार्यालय	दालन क्र.४०३, मुख्य	०२२-२२०२३८५८
	श्री. मंदार वैद्य, खाजगी सचिव		०२२-२२०२५०५१
५.	श्री. अतुल सावे, मा. मंत्री (दुग्धव्यवसाय विकास) कार्यालय	दालन क्र.५०१, मुख्य	०२२-२२०२३९९२
	श्री. चेतन गिरासे, खाजगी सचिव		०२२-२२०२२१००
६.	श्री. नितेश राणे, मा. मंत्री (मत्स्यव्यवसाय) कार्यालय	पोटमाळा क्र.०२, मुख्य	०२२-२२०२५२२५
	श्री. रवि कटकधोंड, खाजगी सचिव,		०२२-२२०२५२४१

कृषि, पशुसंवर्धन, दुग्धव्यवसाय विकास व मत्स्यव्यवसाय विभाग, ५वा मजला (विस्तार), मंत्रालय, मुंबई

कृषि उपविभाग - दूरध्वनी/ भ्रमणध्वनी यादी व बैठक व्यवस्था

अ. क्र.	नाव पद व नियंत्रणाखालील कार्यासने	भ्रमणध्वनी क्रमांक	कार्यासन क्र.	दालन क्र.	दूरध्वनी (का)	ई-मेल
१	श्री. परिमल सिंह, भा.प्र.से. सचिव (कृषि/फलोत्पादन)	९८२२६९७२००		५०९(वि)	२२०२९३४२ २२०२५३५७	acs.agri@maharashtra.gov.in
२	श्री. सं.ब.कराड उप सचिव	९९८७३२९८२३	प्रशा-१, १-अ, ५-अ, १०-अ, १७-अ	५१७(वि)	२२०२४४७६	santosh.karad@nic.in
३	श्रीमती प्र.मा.पाटील उप सचिव	९३२२४२२१३३	४-अ, ६-अ, ७-अ, ११-अ	५१९(वि)	२२०२४५७४	pratibha.patil78@nic.in
४	श्री. ग. सं. कचरे उप सचिव	९९७०८१४७४५	२-अ, ३-अ, ८-अ, १४-अ	५१९(वि)	२२०२५९६३	ganpat.kachare@nic.in
५	श्री. अं.सा.चंदनशिवे उप सचिव	९९६७३३०६६९	प्रशा-२, प्रशा- ३, १५-अ, १६-अ, १२-अ	५१७(वि)	२२०२५१७६	a.chandanshive@nic.in
६	श्री. श्री.चं.आंडगे उप सचिव	९९६७३२९८२८	९-अ, १३-अ, फलोत्पादन लोलस (कृषि)	५१९(वि)	२२०२५४३६	shrikant.andge@nic.in
७	श्री. प्र.र.पिंपळे अवर सचिव	९९६७९१२२३०	१४-अ	५३७(वि)		prashant.pimpale@nic.in
९	श्री. ललितकुमार धायगुडे अवर सचिव	८०९७९०६१११	१३-अ फलोत्पादन	५३५(वि)	२२०२३७१३	lalitkumar.d@mah.gov.in
१०	श्रीमती कांचन जगताप अवर सचिव	७५८८९००००४	३-अ	५३१(वि)		kanchan.jagtap@nic.in
११	श्री. श्री.ह.जांभवडेकर अवर सचिव	९८९२२४२६२०	११-अ	५३५(वि)	२२०२३७१३	s.jambhavadekar@nic.in

१२	श्री. वि.स.कुलकर्णी सहसंचालक	८२७५३८८३२६	राज्य कृषि मूल्य आयोग कक्ष	----	२२६६५०६३	vinod.kulkarni@nic.in
१३	श्रीमती सा.सं.पराडकर, उपसंचालक	८९७६१५०८०६	राज्य कृषि मूल्य आयोग कक्ष	----	२२६६५०६३	sayali.paradkar70@mah.gov.in
१४	श्री. प्र.आ.कदम कक्ष अधिकारी	८३६९५१७११३	प्रशासन-१	५१३-A(वि)		varsha.meher@nic.in
१५	श्री. अभय घुटे, सहायक कक्ष अधिकारी (अ.का.)	९९८७२१५६७८	प्रशासन-२			
१६	श्रीमती प्रणिता कोकाटे, कक्ष अधिकारी	७७३८५३५०८७	प्रशासन-३			pranita.kokate@nic.in
१७	श्री. सु.म.सकपाळ कक्ष अधिकारी	९८१९३३९८८७	१-अ	५३५(वि)	२२०२३११६	pradeep.kadam@nic.in
१८	श्री. सु.म.सकपाळ कक्ष अधिकारी (अ.का.)	९६५३६५६९५५	२-अ	(वि)	---	rajendra.bolade@nic.in
१९	श्री.वि.द.टेके कक्ष अधिकारी (अ.का.)	८८८८७७७५७८	३-अ	(वि)		
१९	श्रीमती रु.रं.पिंपळे कक्ष अधिकारी	९८६९२२९९१८	४-अ	(वि)		ruchita.pimple@nic.in
२०	श्री. नि.बा.शेळके कक्ष अधिकारी	९८६९८३४०८८	५-अ	(वि)	२२०२६५४७	nitin.shelke@nic.in
२१	श्री. रो.बु.खोकले कक्ष अधिकारी	८००७७६४३२४	६-अ	(वि)		rohidas.khokale@nic.in
२२	श्रीमती मि.क.चौधरी कक्ष अधिकारी	९९६७२०४८७८	७-अ	५३५(वि)	२२०२३११६	mitali.choudhary22@maha.in
२३	श्री. भूपेश कोळी कक्ष अधिकारी	९९२०१२०६७२	८-अ	५३५(वि)	२२०२३११६	desk8a.agri.mh@mah.gov.in
२६	श्री. दिपक राऊत, कक्ष अधिकारी	९८२०७२७३९१	९-अ	(वि)	----	dipak.raut@nic.in

	कक्ष अधिकारी		फलोत्पादन			
२७	श्री. सागर खरात कक्ष अधिकारी	८४४६५४८१७२	१०-अ	(वि)	२२०२५४२६	
२८	श्री. सचिन थोरात कक्ष अधिकारी	९९७५७५२८७८	१२-अ	(वि)	----	so12a-agri@mah.gov.in
२९	श्री.वि.द.टेके कक्ष अधिकारी	८८८८७७७५७८	१५-अ	५२५(वि)	२२०२६५४७	vishal.teke@nic.in
३०	श्री. सागर खरात कक्ष अधिकारी (अ.का.)	८४४६५४८१७२	१६-अ	५२५(वि)	२२०२६५४७	rohidas.khokale@nic.in
३१	श्रीमती सुरेखा पाटील लेखाधिकारी	९६९९९१६५५५	लो.ले.स.(कृषि) -५ मजला	५३१ (वि)		surekha.patil@mah.gov.in
३२	रिक्त संशोधन अधिकारी		राज्य कृषि मूल्य आयोग कक्ष	---	२२६६५०६३	----
३३	श्री. अभय घुटे, सहायक कक्ष अधिकारी (अ.का.)	९९८७२१५६७८	नोंदणी शाखा	५३०(वि)	----	-----
८	श्री. अतुल कुलकर्णी अवर सचिव	८३६९१७५९७४	१७-अ	५३५(वि)		---

**कृषि, पशुसंवर्धन, दुग्धव्यवसाय विकास व मत्स्यव्यवसाय विभाग, ५वा मजला (विस्तार),
मंत्रालय, मुंबई
पशुसंवर्धन व दुग्धव्यवसाय प्रभाग - दूरध्वनी / भ्रमणध्वनी यादी व बैठक व्यवस्था**

अ. क्र.	नाव, पद व नियंत्रणाखालील कार्यासने	भ्रमणध्वनी	कार्यासन क्र.	दालन क्र.	दूरध्वनी (का)	विस्तार	ईमेल आय-डी
१	डॉ.रामास्वामी एन., भा.प्र.से. सचिव (पदुम)	९१६७०६१२४५		५२४(वि)	२२०२७०१८	--	psec.adf@maharashtra.gov.in
२	श्री. नि.भा.मराळे उप सचिव (पशुसंवर्धन)	९९६७४३६१९९	पदुम-१, पदुम-२, पदुम-३, पदुम-४, पदुम-१६, म्हापसू (पदुम)	५१८(वि)	२२०२७६३९	---	nivruti.marale@nic.in
३	श्री. र.द.सुर्यवंशी उप सचिव (दुग्धविकास)	९९८७३३२८८२	पदुम-५, पदुम-६, पदुम-८, पदुम-९, पदुम-१०, पदुम-१७	५२२(वि)	२२८१३३५०	---	randhir.surayavanshi@nic.in
४	श्री. कि.म.जकाते उप सचिव (मत्स्यव्यवसाय)	९०८२९८४३८५	पदुम-१२, पदुम-१३, पदुम-१४	५३२(वि)	२२०२६१६९	---	kishor.jakate@nic.in

५	डॉ. नरेश बांगर सहायक आयुक्त पशुसंवर्धन/अवर सचिव	९१३७४३६९१८	पदुम-४	५१८(वि)	----	---	
६	श्री. संजय कुडवे अवर सचिव	८४५२९११९३७	पदुम-३	५२०(वि)	----	---	sanjay.kudave@nic.in
७	श्रीमती शा.वि.दबडे अवर सचिव	८१०८८३८१०८	पदुम-६	५३३(वि)	----	---	shambala.dabade@nic.in
८	श्रीमती अ.अ.जाधव कक्ष अधिकारी	९६२३४४३१००	पदुम-१३	५३२(वि)	२२०२६१६९	---	ashwini.jadhav83@nic.in
९	श्रीमती व.मं.मेहेर कक्ष अधिकारी	९८६९२७९८२२	पदुम-१	५२०(वि)	----	---	varsha.meher@nic.in
१०	श्रीमती दिपाली पाठक कक्ष अधिकारी	९९८७७०२९०३	पदुम-२	५२०(वि)	----	---	deepali.pathak@nic.in
११	श्रीमती अ.अ.पाटील कक्ष अधिकारी (अ.का.)	७५०६९९२२०४	पदुम-५		----	---	archana.patil89@nic.in
१२	श्रीमती अ.अ.पाटील कक्ष अधिकारी	७५०६९९२२०४	पदुम-८		----	---	archana.patil89@nic.in
१३	श्रीमती रमा अ. उपाणेकर कक्ष अधिकारी	९०८२९८२०९३	पदुम-९	(वि)	----	---	rama.upanekar@mah.gov.in
१४	श्रीमती आरती जाधव कक्ष अधिकारी	७३८७३५७२०१	पदुम-१०	(वि)	----	---	aarti.jadhav96@mah.gov.in
१५	श्रीमती म.म.चितळे कक्ष अधिकारी	९८७०५०१२८५	पदुम-१२	५३२(वि)	२२०२६१६९	---	manisha.chitale@nic.in
१६	श्री. रा.शं.अलकुंटे कक्ष अधिकारी	९९८७७१२४९५	पदुम-१४	५३५(वि)	----	---	rajkumar.alkunte@nic.in
१७	श्रीमती स्व.अ.चव्हाण कक्ष अधिकारी	९८३३९११४७५	पदुम-१६	५२०(वि)	----	---	swapnali.chavan@nic.in

१८	श्रीमती शा.वि.दबडे अवर सचिव	८१०८८३८१०८	पदुम-१७ (पदुम समन्वय)	५३३(वि)	----	---	shambala.dabade@nic.in
----	--------------------------------	------------	--------------------------	---------	------	-----	--